


Ratgeber Näh-Atelier

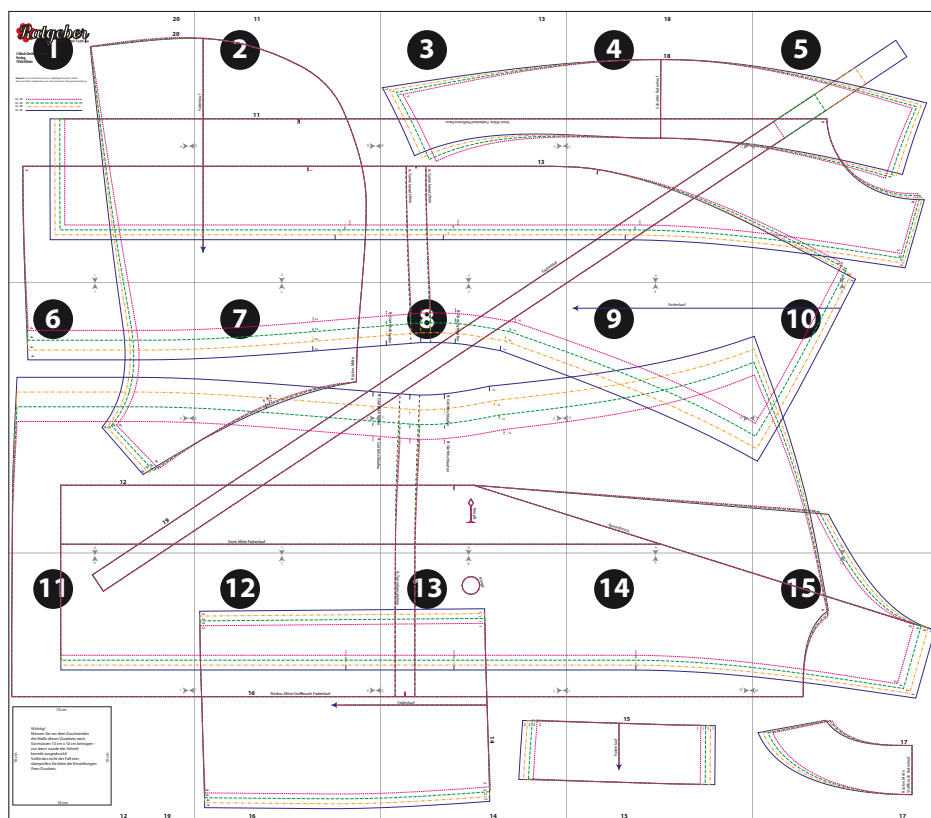
Modell 4119 A: Kapuzenweste und 4119 B: Weste mit Gürtel;
beide in den Größen 44, 46, 48, 50.

Die Näh-Anleitung finden Sie in der Ausgabe 03/2023 unserer Zeitschrift
RATGEBER Frau und Familie ab Seite 74.

Bitte beachten Sie auch die „Allgemeine Anleitung zu den Schnittmustermodellen“
mit **Größentabelle**, die Sie ebenfalls herunterladen können.

Der Schnitt besteht aus 15 nummerierten DIN-A-4 Blättern, die aneinandergeklebt werden
müssen, siehe Schemazeichnung.

1. Drucken Sie das PDF in Originalgröße aus (ohne Seitenanpassung oder Verkleinerung).
2. Unten links auf Seite 11 finden Sie ein Quadrat. Es dient zur Kontrolle.
Wenn die Seitenlängen 10 cm x 10 cm betragen, ist der Schnitt richtig ausgedruckt.
Falls nicht, überprüfen Sie bitte die Einstellungen Ihres Druckers.
3. Schneiden Sie jedes DIN-A-4-Blatt an der rechten Längsseite und der
unteren Schmalseite an der Rahmenlinie ab und kleben Sie die Kanten exakt
an die jeweilige Rahmenlinie des nächsten DIN-A-4-Blattes, bis alle Blätter laut
Schema aneinander geklebt sind. Achten Sie dabei darauf, dass die grauen
Passpfeile jeweils aufeinander treffen .
4. Dann den Schnitt in der gewünschten Größe auf Transparentpapier kopieren
und ausschneiden.



Hinweis

Die Nummern der Schnittteile stehen in einer Linie am oberen und unteren Bogenrand. Jeweils senkrecht unter bzw. über diesen Nummern finden Sie die entsprechenden Schnittteile.

Zur besseren Übersicht sind die verschiedenen Größen in unterschiedlichen Farben dargestellt. Sind nur blaue, durchgezogene Linien gezeichnet, so gelten diese für alle Größen.

Wenn Sie nicht in Farbe drucken möchten, wählen Sie einfach in den Einstellungen Ihres Druckers die Option: In Graustufen (Schwarzweiß) drucken!

J. Weck GmbH u. Co. KG
Verlag,
79664 Wehr

Hinweis: Die Schnittteile wurden sorgfältig überprüft. Sollten dennoch Fehler aufgetreten sein, übernimmt der Verlag keine Haftung.

- Gr. 44 
- Gr. 46 
- Gr. 48 
- Gr. 50 

3



2

11

Fadenlauf

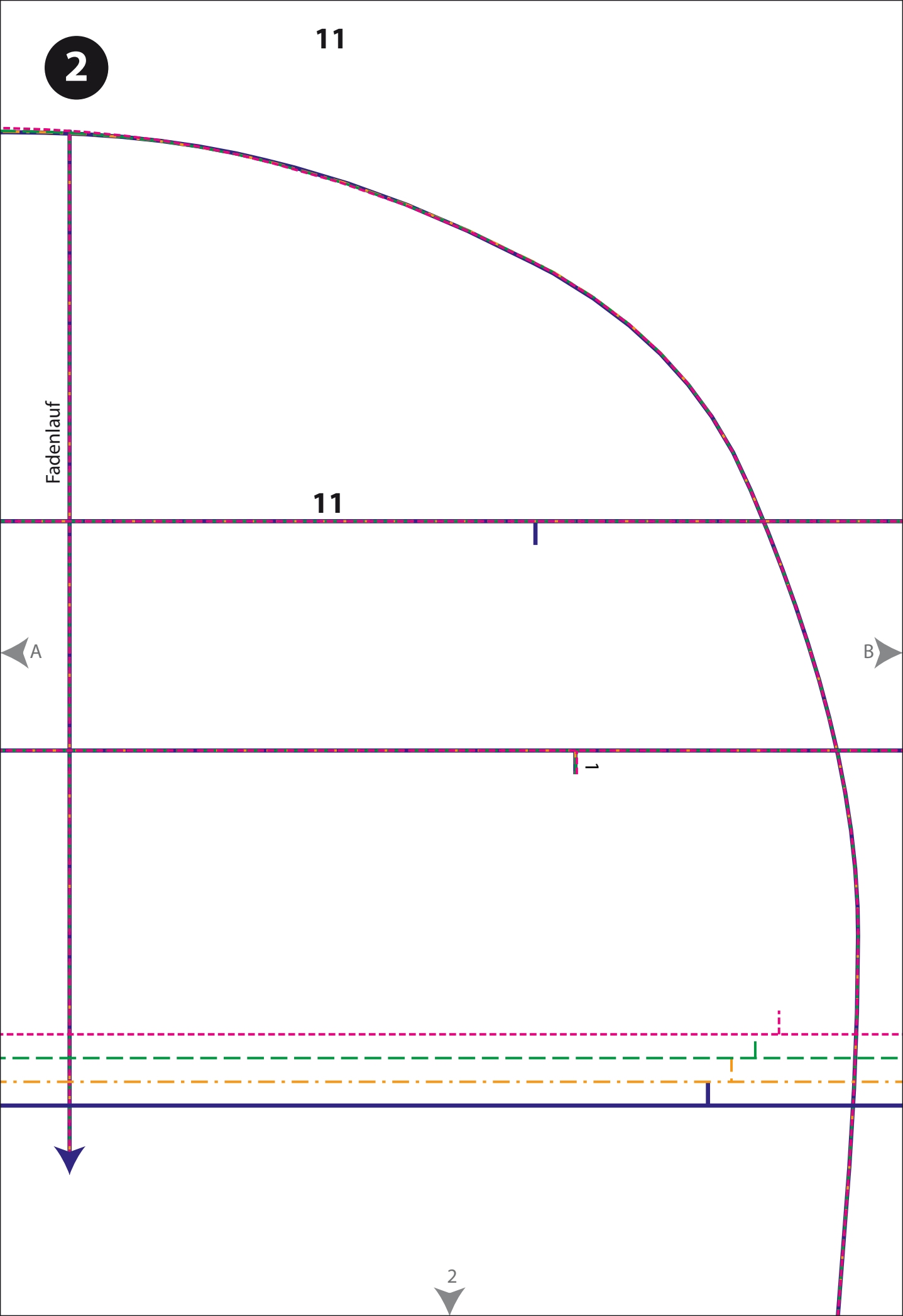
11

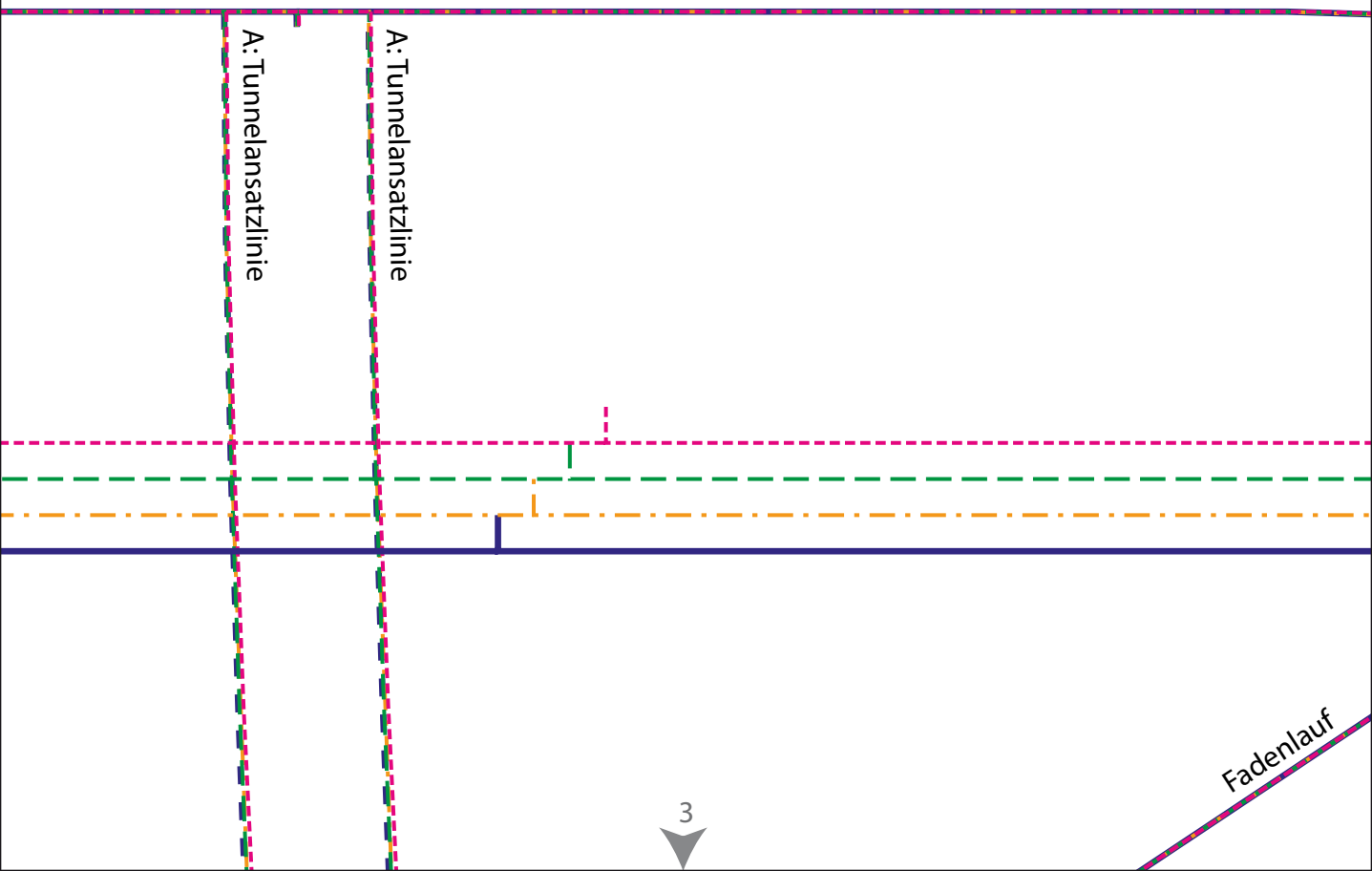
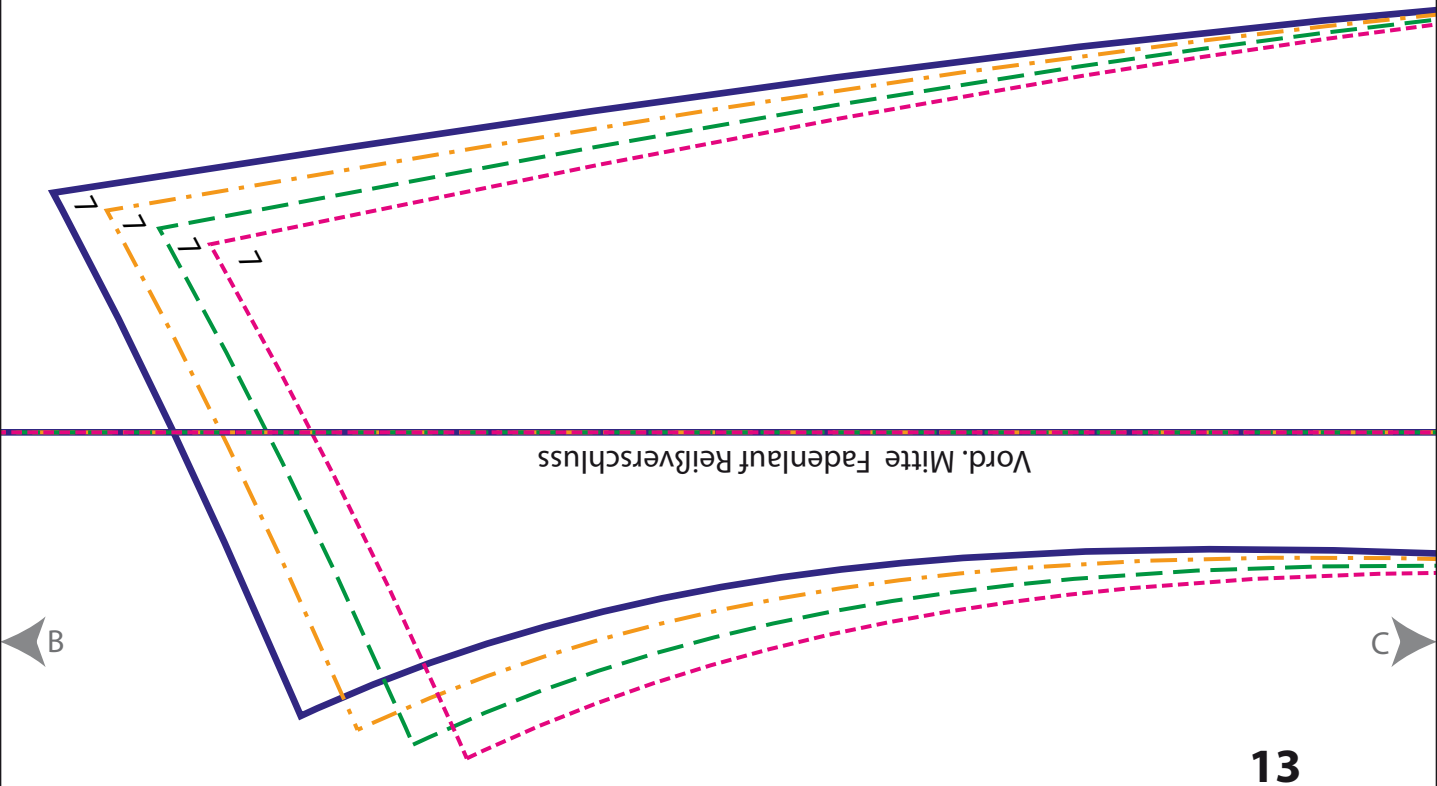
A

B

1

2





4

18

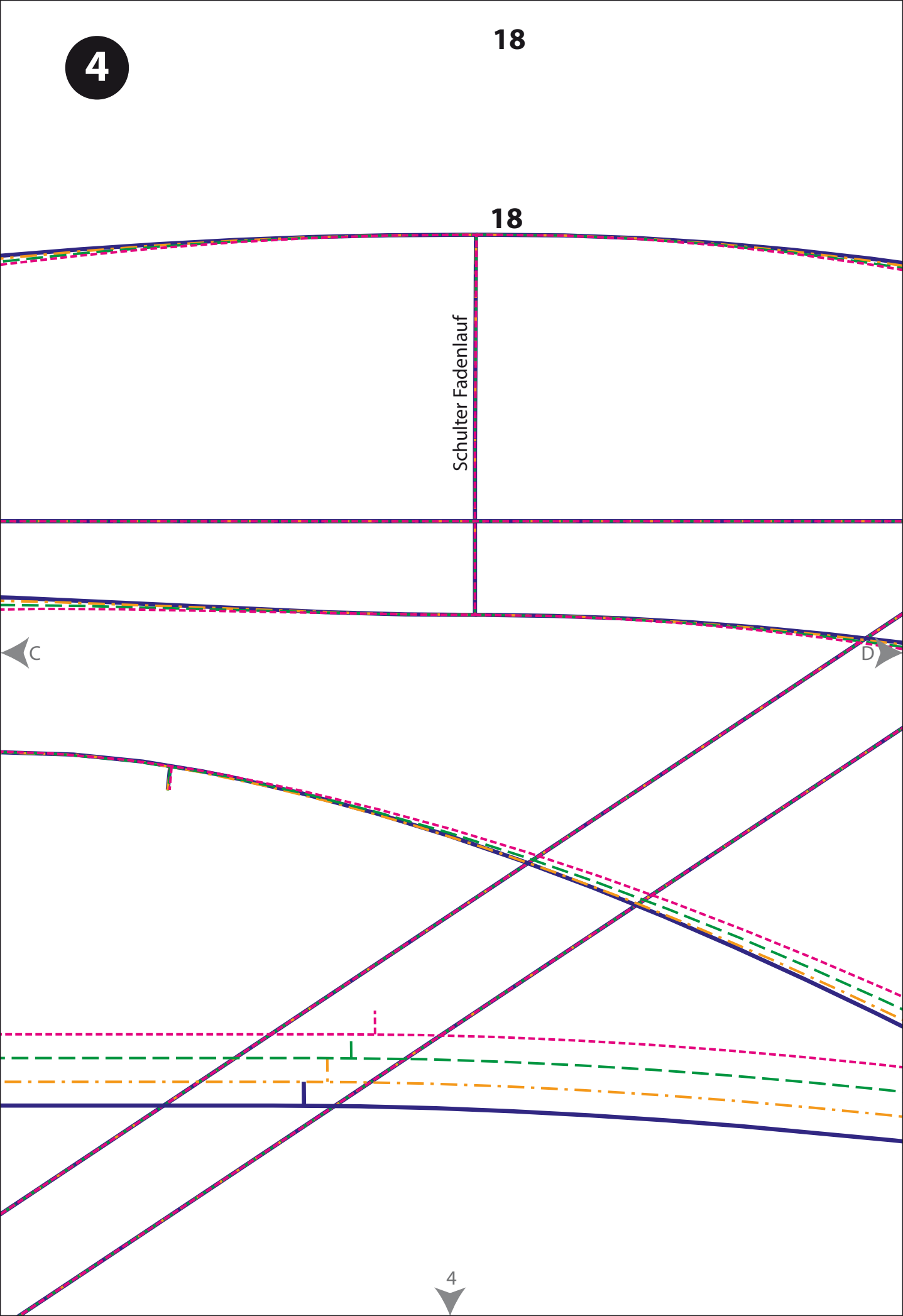
18

Schulter Fadenlauf

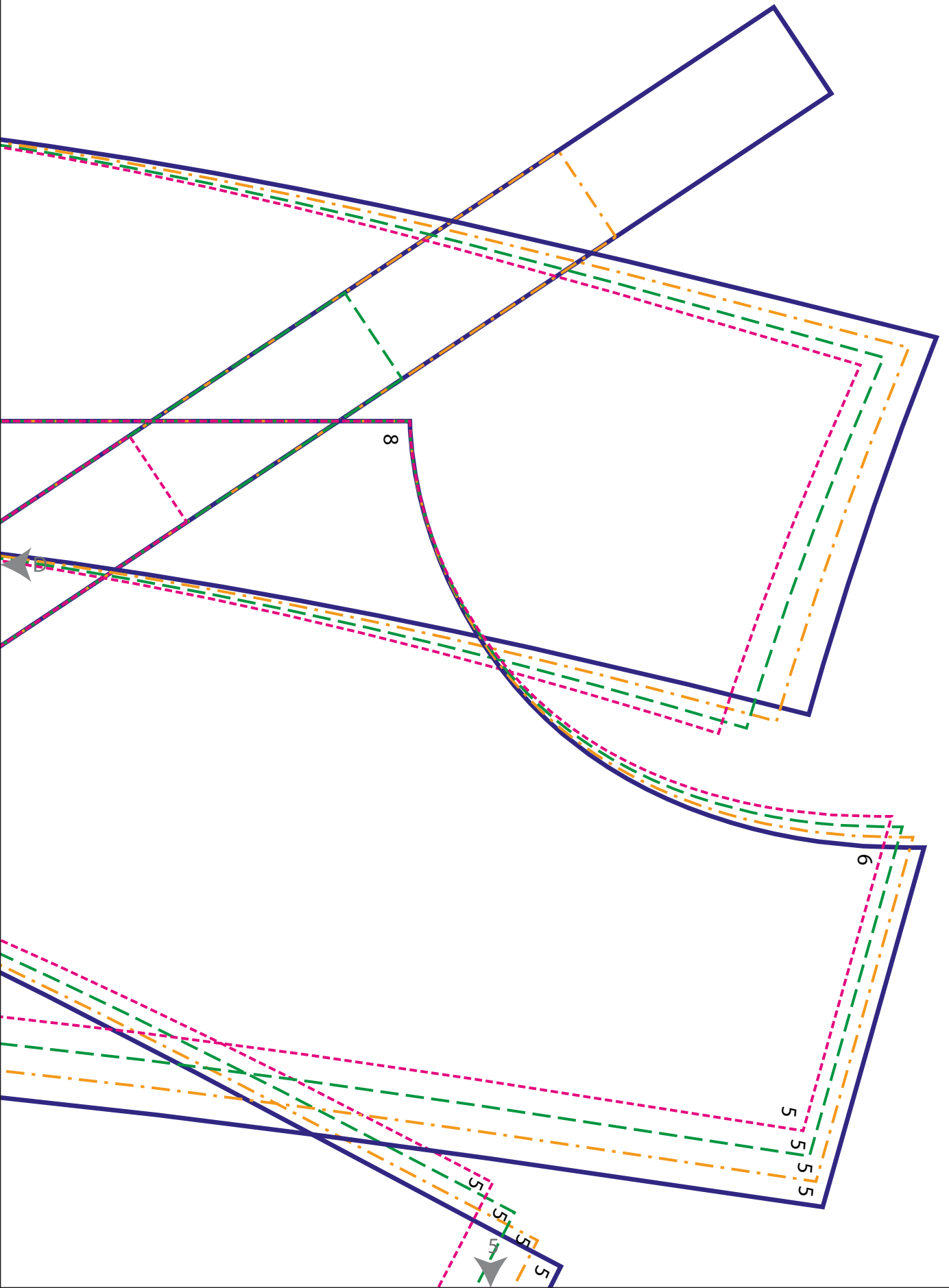
C

D

4



5



6



4
4
4
4



9
9
9
9

8
8
8
8

12

19



7

2

2

2

2

2

Rückw. Mitte

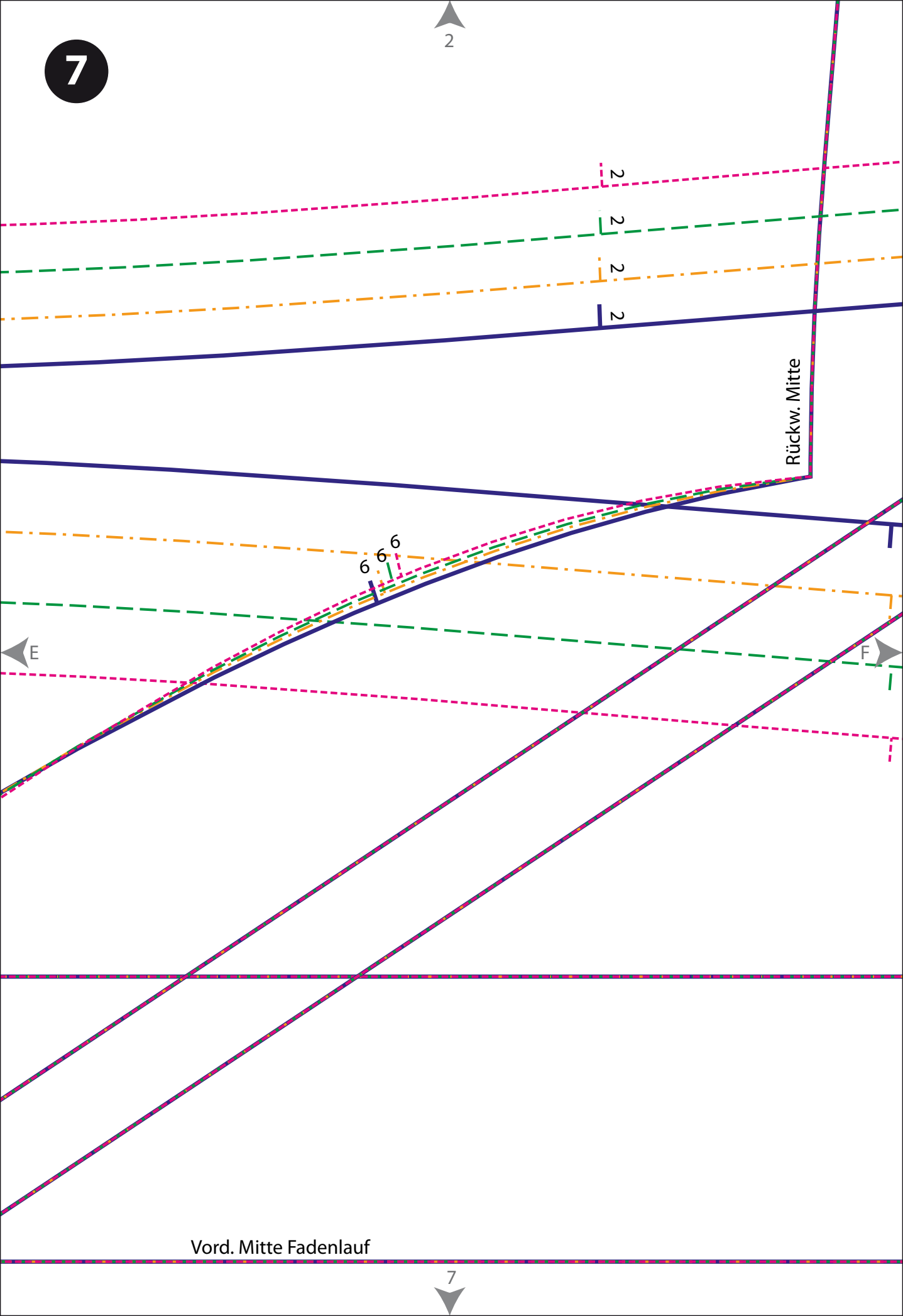
6 6

E

F

Vord. Mitte Fadenlauf

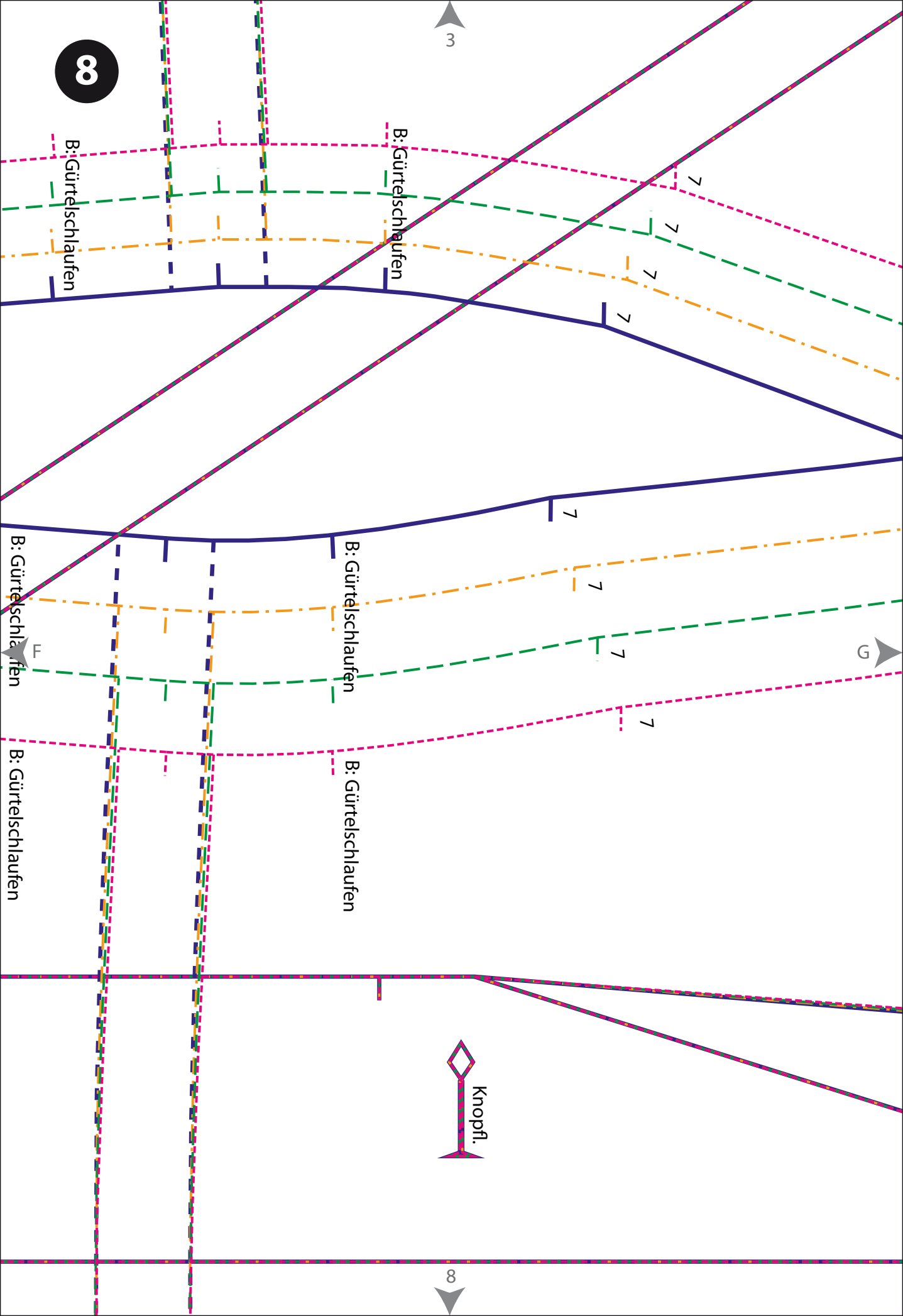
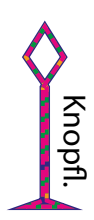
7



3

8

8



G

F

B: Gürtelschlaufen

B: Gürtelschlaufen

B: Gürtelschlaufen

B: Gürtelschlaufen

B: Gürtelschlaufen

B: Gürtelschlaufen

7

7

7

7

7

7

7

7

9

4

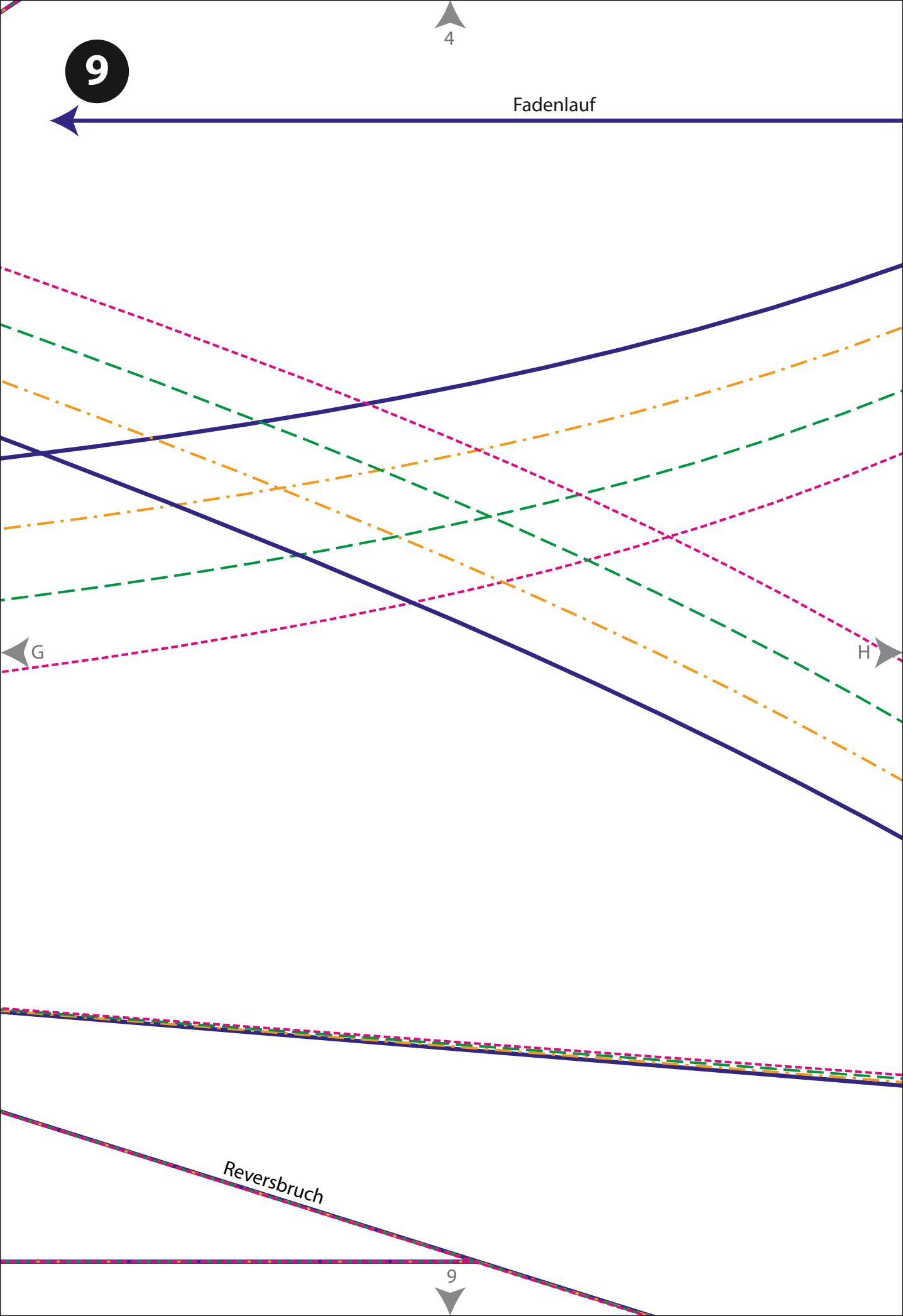
Fadenlauf

G

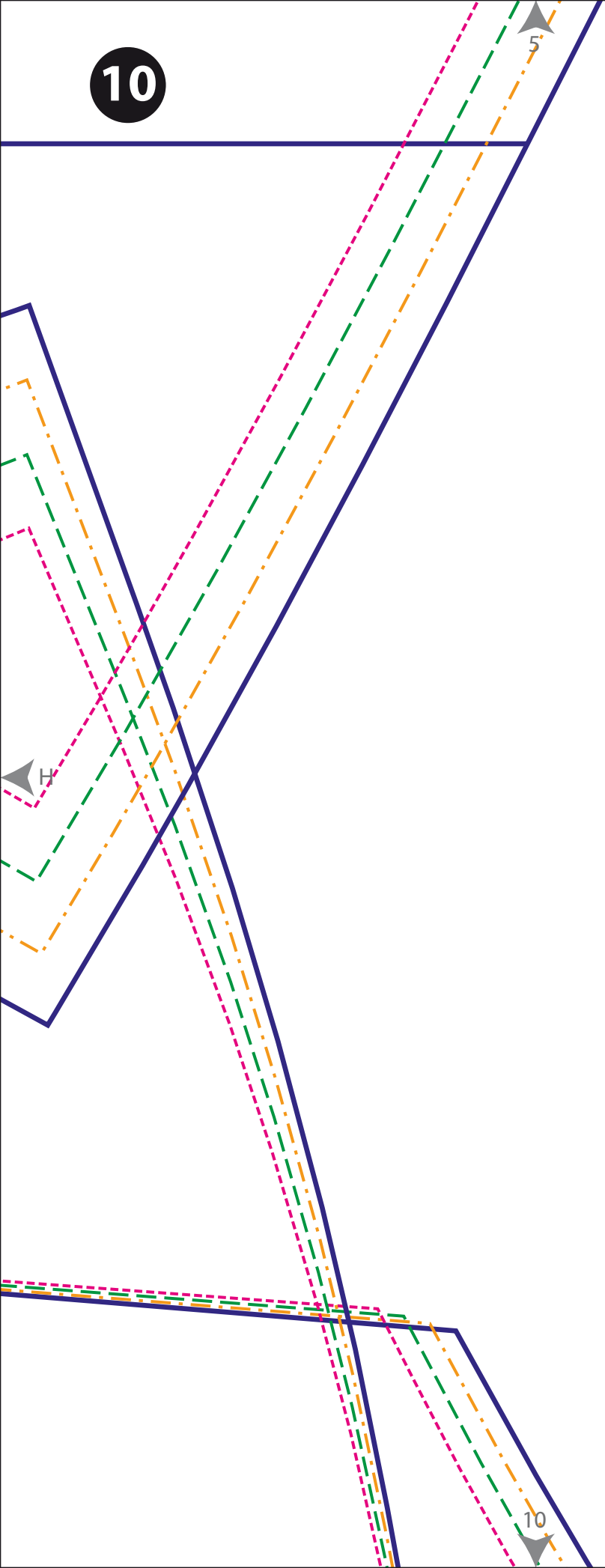
H

Reversbruch

9

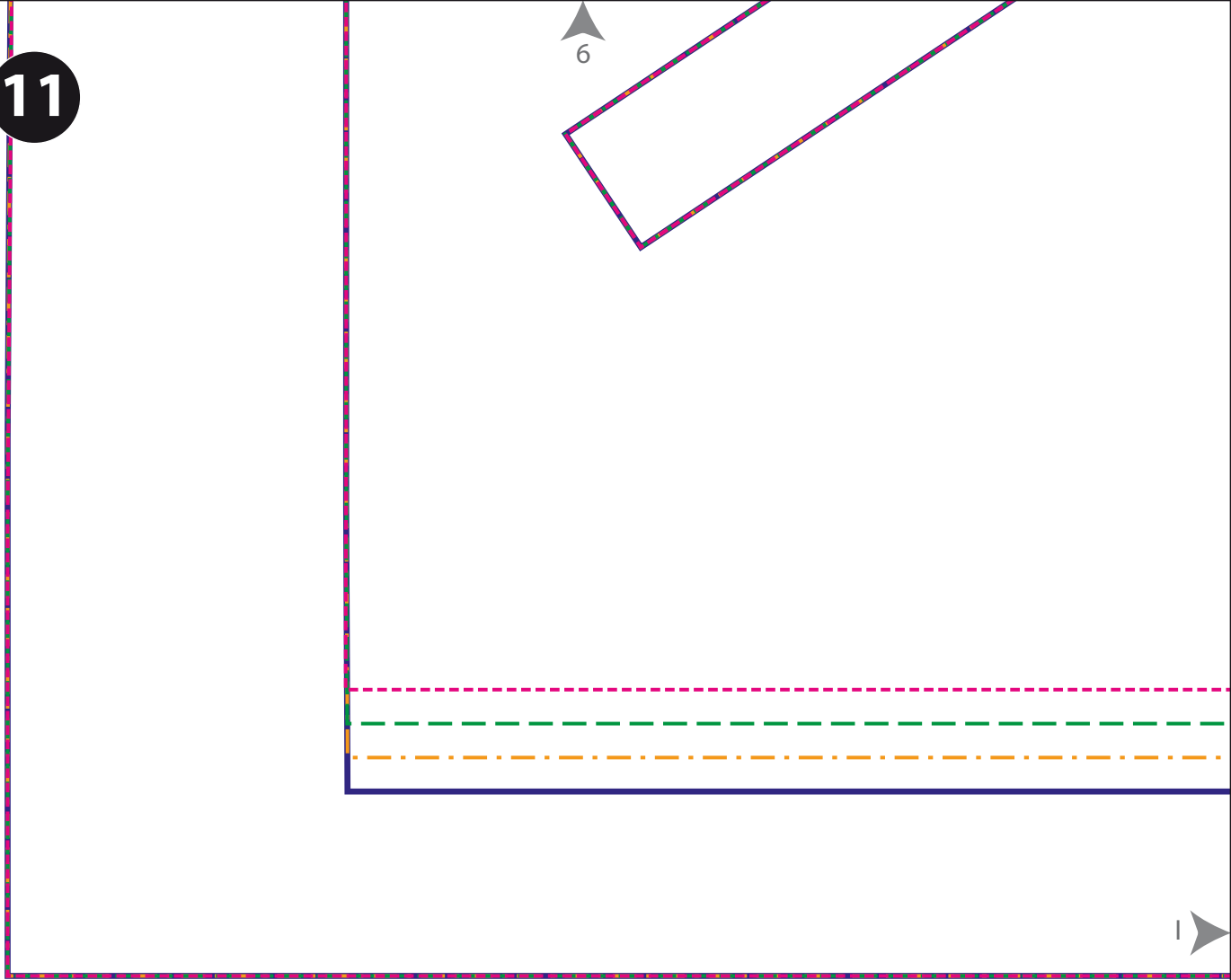


10



11

6



10 cm

Wichtig!
Messen Sie vor dem Zuschneiden
die Maße dieses Quadrats nach.
Sie müssen 10 cm x 10 cm betragen –
nur dann wurde der Schnitt
korrekt ausgedruckt!
Sollte das nicht der Fall sein,
überprüfen Sie bitte die Einstellungen
Ihres Druckers.

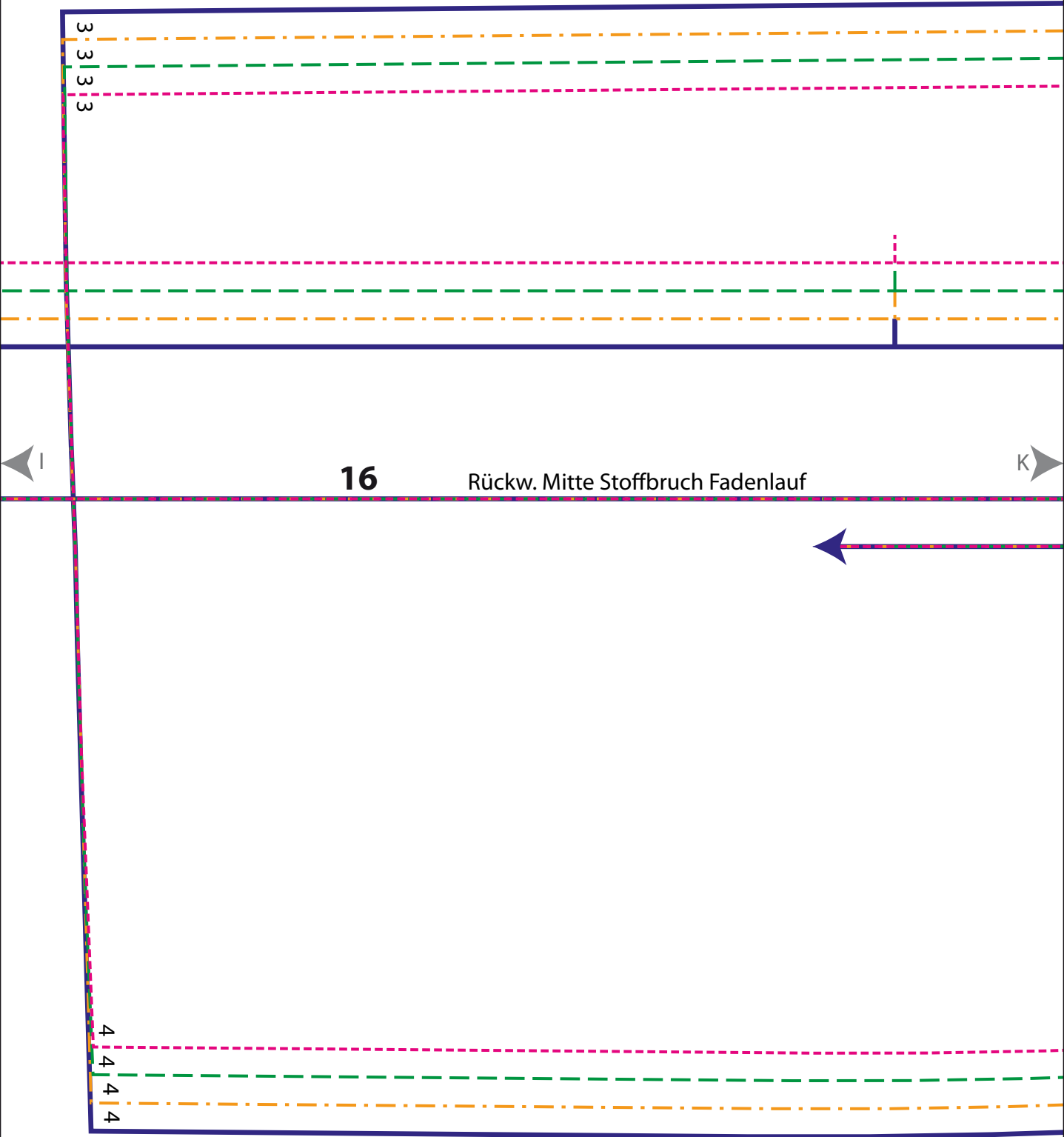
10 cm

10 cm

10 cm

12

19



16

Rückw. Mitte Stoffbruch Fadenlauf

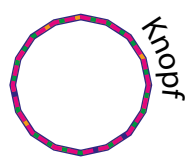
16

13

Tunnelansatzlinie

A: Tunnelansatzlinie

8



1 1 1 1 1

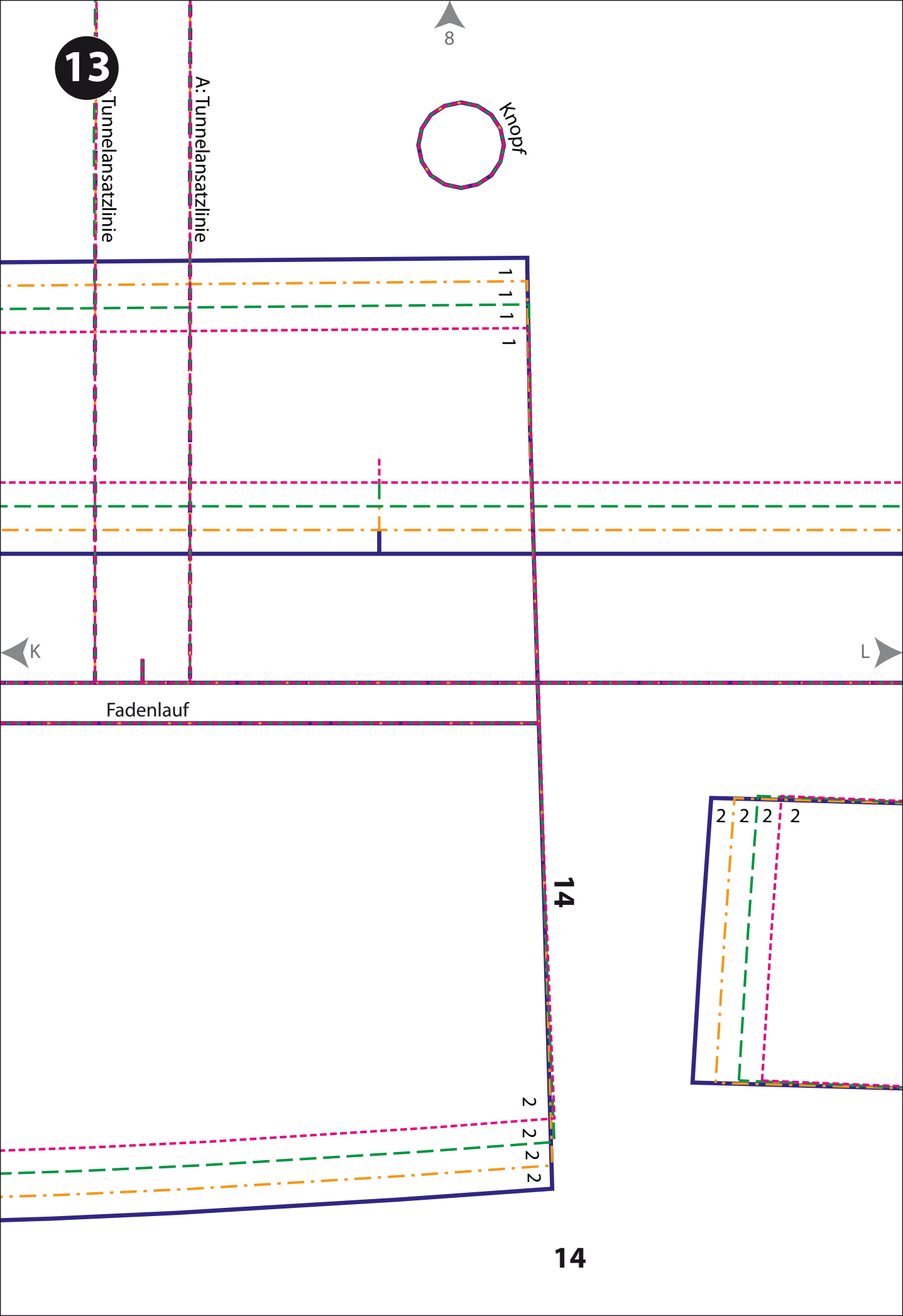
Fadenlauf

14

2 2 2 2

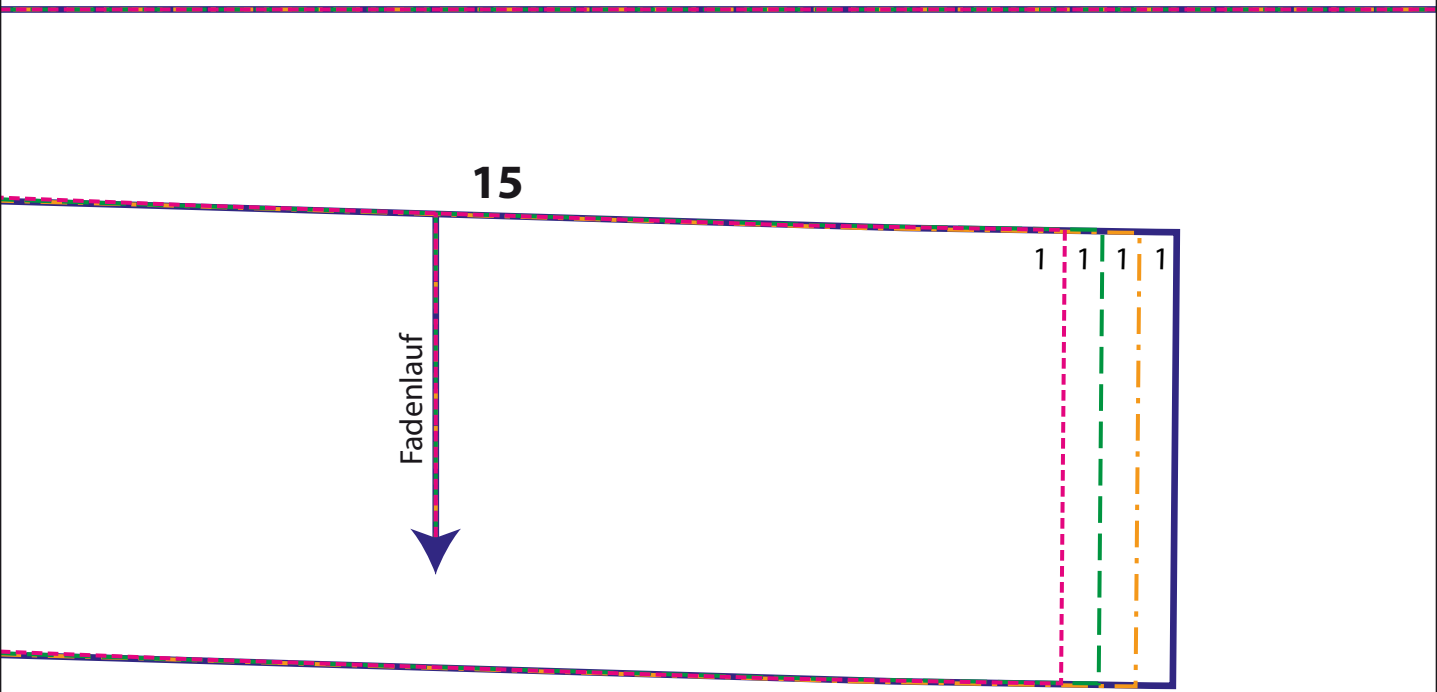
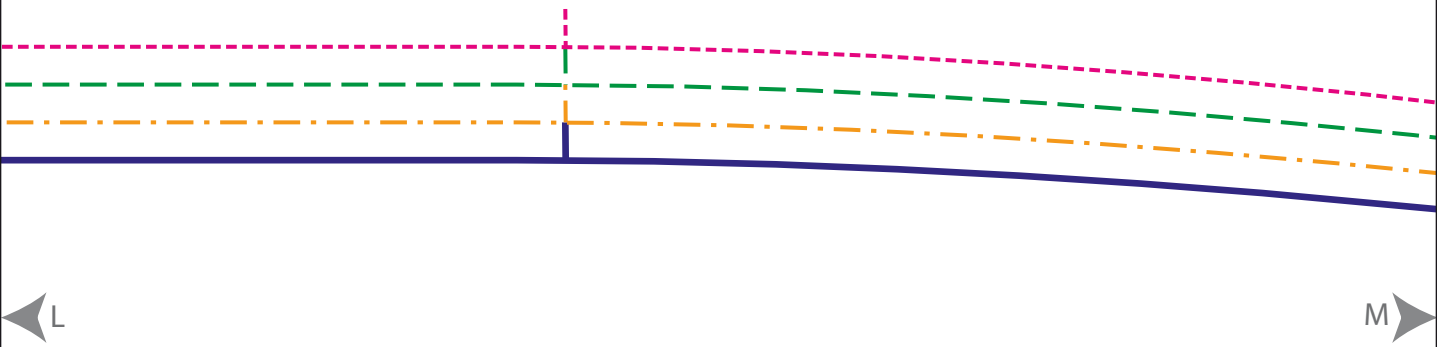
2 2 2 2

14



14

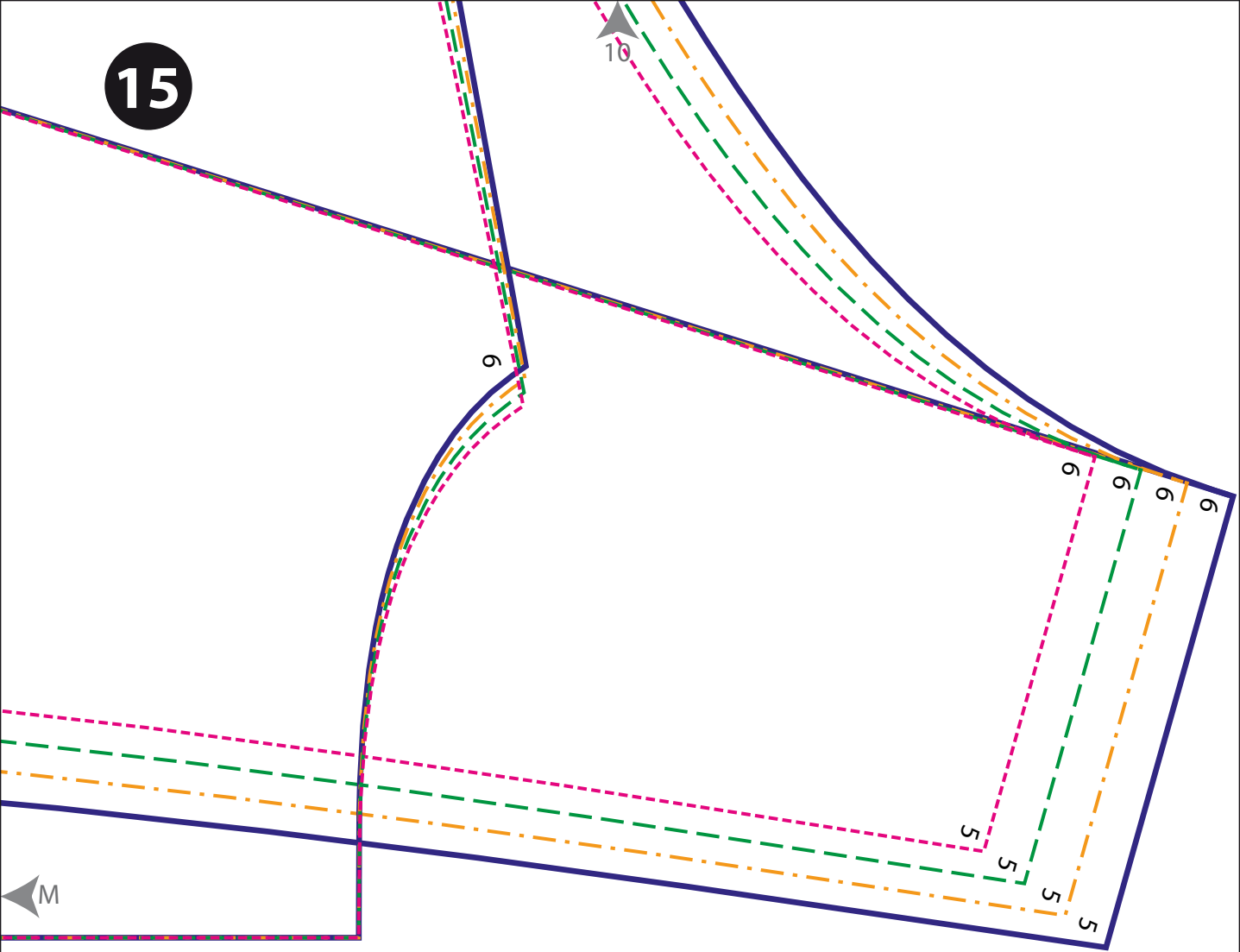
9



15

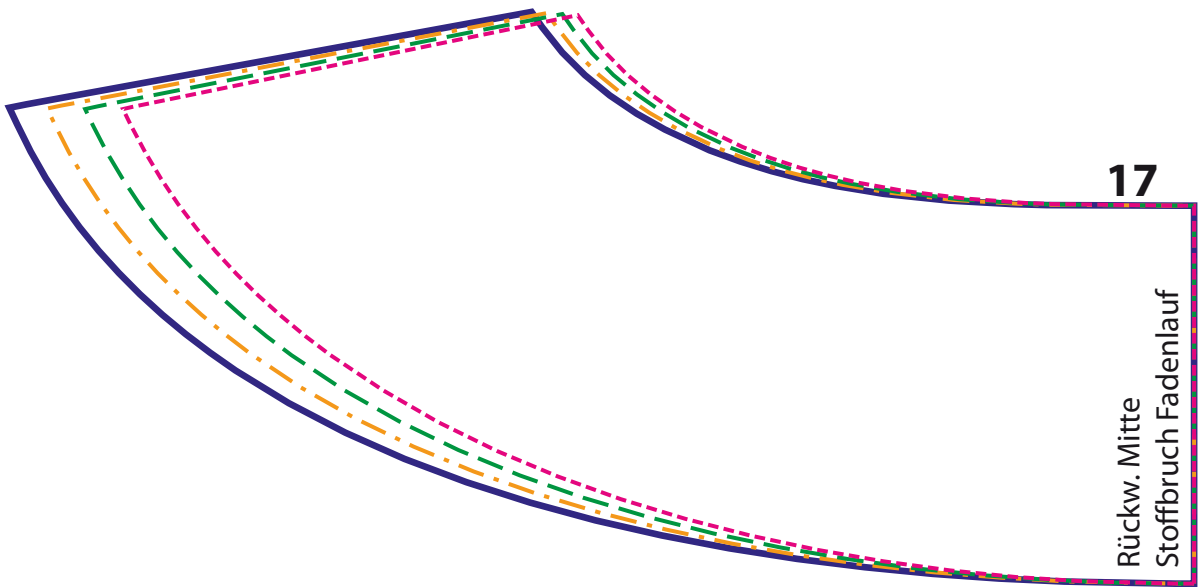
15

15



17

Rückw. Mitte
Stoffbruch Fadenlauf



17