


# Ratgeber Näh-Atelier

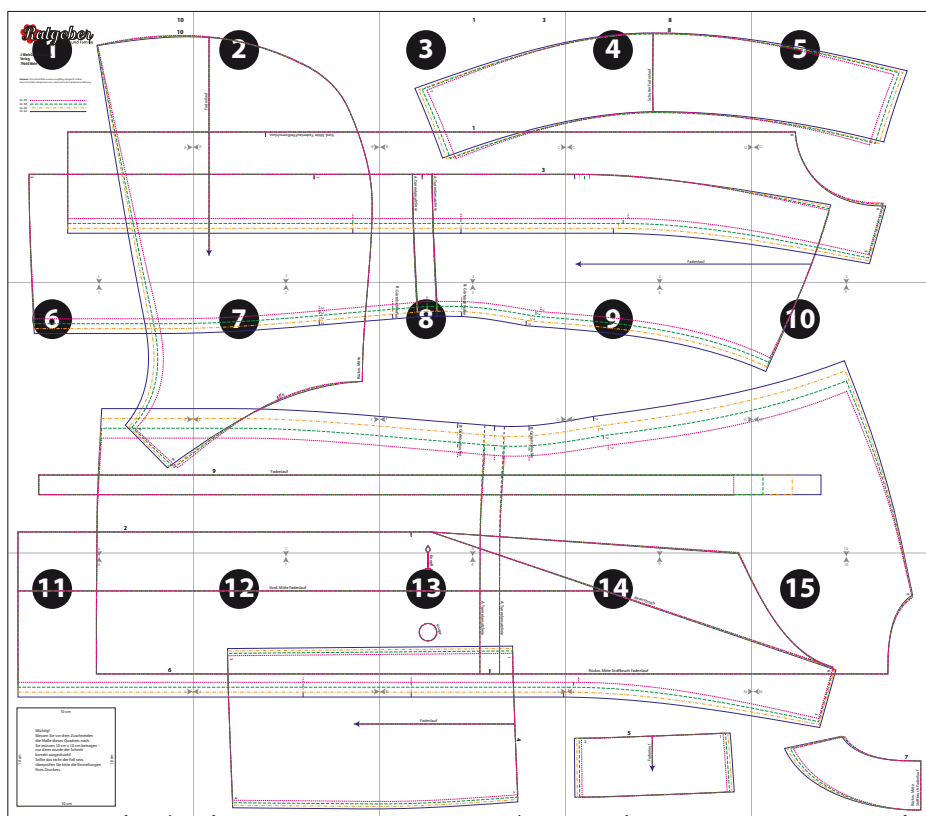
Modell 4119 A: Kapuzenweste und 4119 B: Weste mit Gürtel;  
beide in den Größen 36, 38, 40, 42.

Die Näh-Anleitung finden Sie in der Ausgabe 03/2023 unserer Zeitschrift  
RATGEBER Frau und Familie ab Seite 74.

Bitte beachten Sie auch die „Allgemeine Anleitung zu den Schnittmustermodellen“  
mit **Größentabelle**, die Sie ebenfalls herunterladen können.

Der Schnitt besteht aus 15 nummerierten DIN-A-4 Blättern, die aneinandergesetzt werden  
müssen, siehe Schemazeichnung.

1. Drucken Sie das PDF in Originalgröße aus (ohne Seitenanpassung oder Verkleinerung).
2. Unten links auf Seite 11 finden Sie ein Quadrat. Es dient zur Kontrolle.  
Wenn die Seitenlängen 10 cm x 10 cm betragen, ist der Schnitt richtig ausgedruckt.  
Falls nicht, überprüfen Sie bitte die Einstellungen Ihres Druckers.
3. Schneiden Sie jedes DIN-A-4-Blatt an der rechten Längsseite und der  
unteren Schmalseite an der Rahmenlinie ab und kleben Sie die Kanten exakt  
an die jeweilige Rahmenlinie des nächsten DIN-A-4-Blattes, bis alle Blätter laut  
Schema aneinander geklebt sind. Achten Sie dabei darauf, dass die grauen  
Passpfeile jeweils aufeinander treffen .
4. Dann den Schnitt in der gewünschten Größe auf Transparentpapier kopieren  
und ausschneiden.



## Hinweis

Die Nummern der Schnittteile stehen in einer Linie am oberen und unteren Bogenrand. Jeweils senkrecht unter bzw. über diesen Nummern finden Sie die entsprechenden Schnittteile.

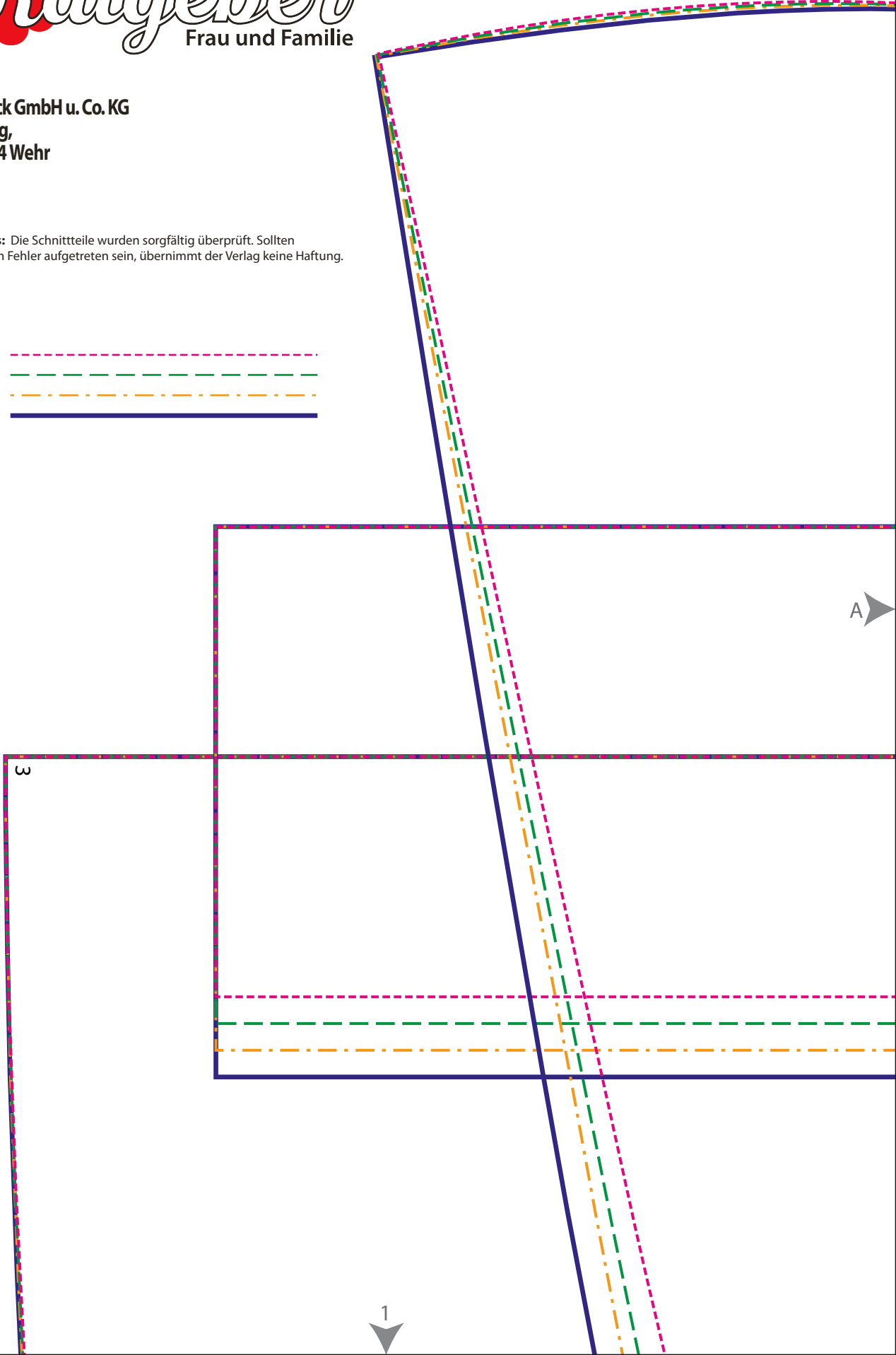
Zur besseren Übersicht sind die verschiedenen Größen in unterschiedlichen Farben dargestellt. Sind nur blaue, durchgezogene Linien gezeichnet, so gelten diese für alle Größen.

Wenn Sie nicht in Farbe drucken möchten, wählen Sie einfach in den Einstellungen Ihres Druckers die Option: In Graustufen (Schwarzweiß) drucken!

J. Weck GmbH u. Co. KG  
Verlag,  
79664 Wehr

**Hinweis:** Die Schnittteile wurden sorgfältig überprüft. Sollten dennoch Fehler aufgetreten sein, übernimmt der Verlag keine Haftung.

- Gr. 36 
- Gr. 38 
- Gr. 40 
- Gr. 42 



2

Fadenlauf

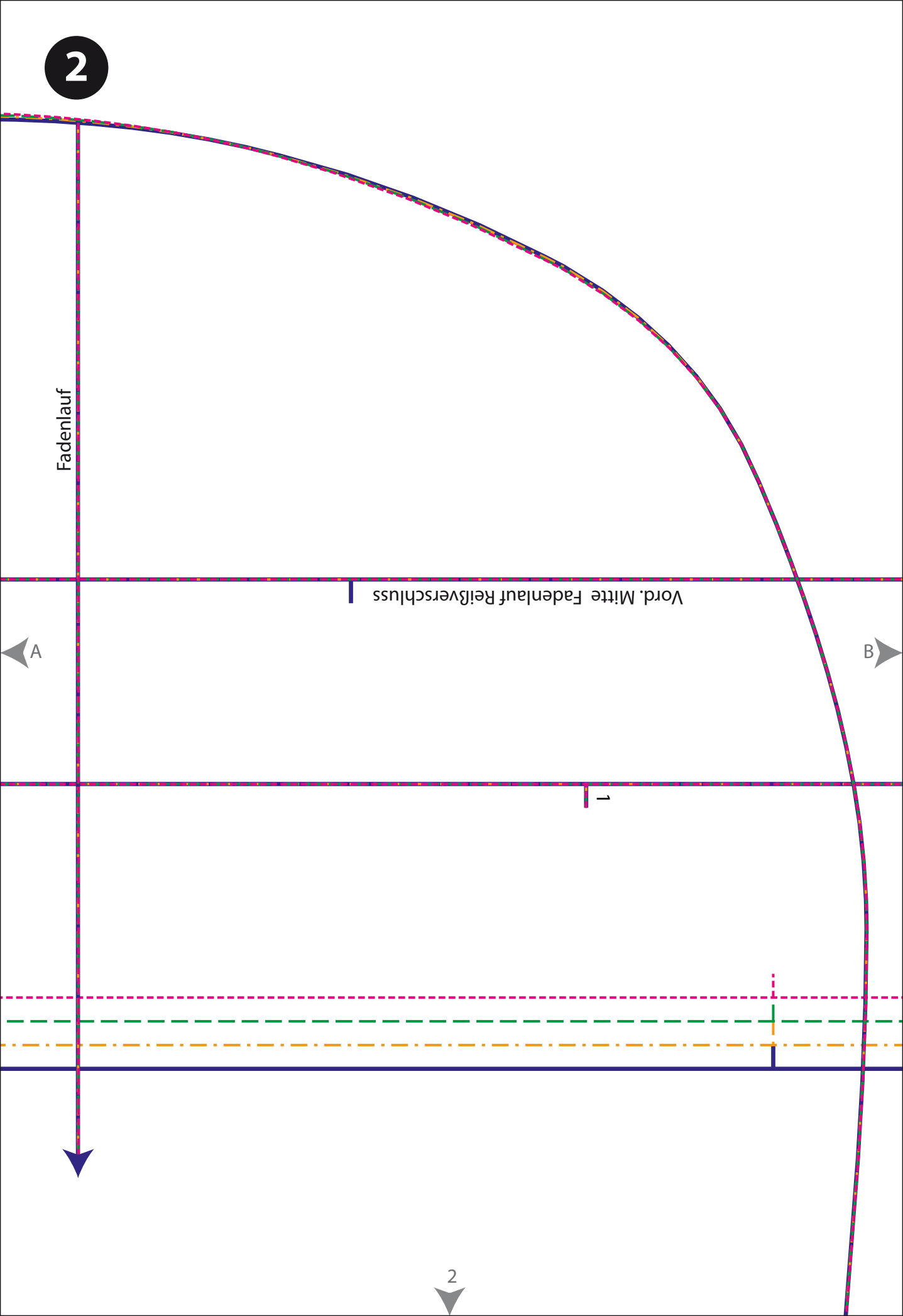
Vord. Mitte Fadenlauf Reißverschluss

A

B



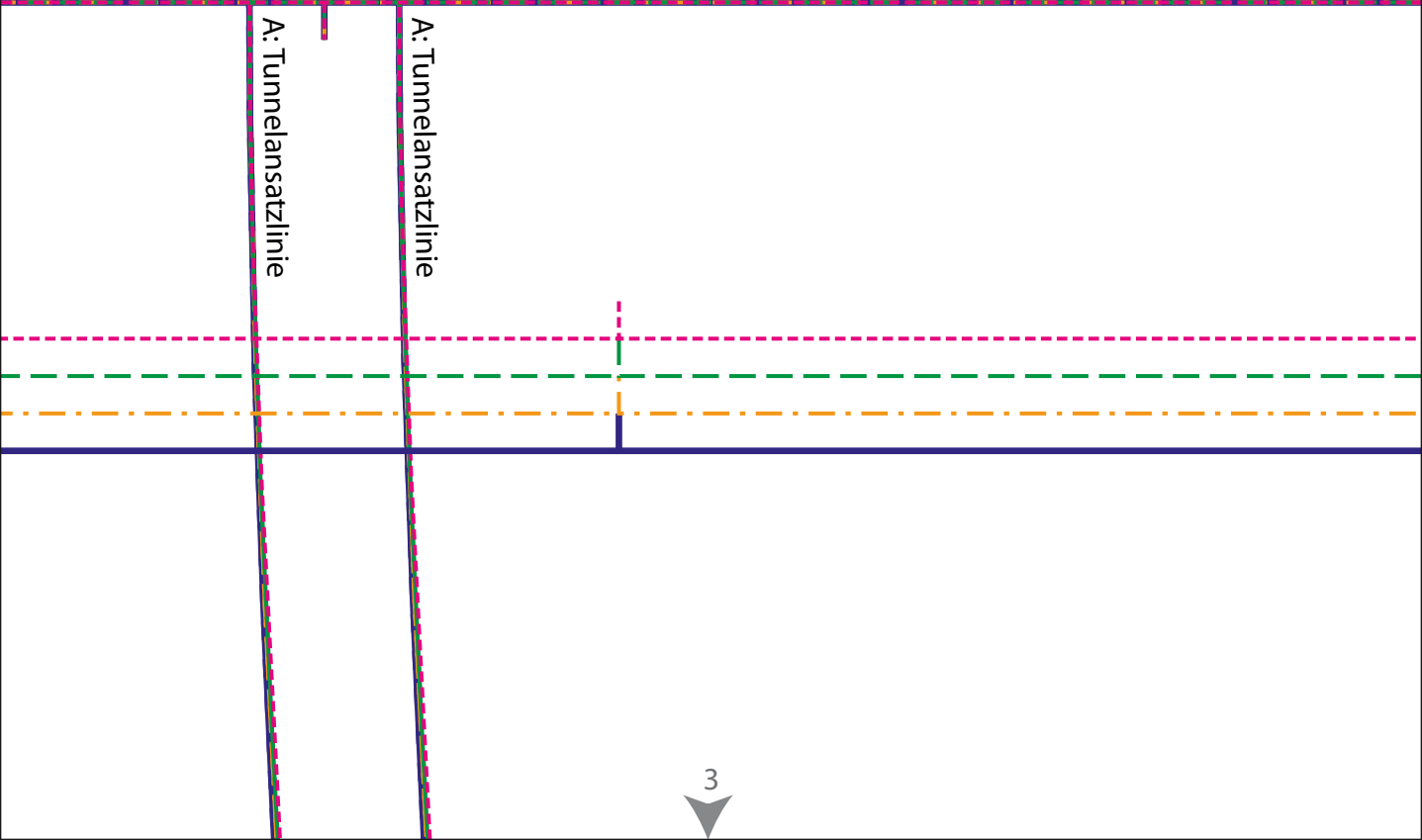
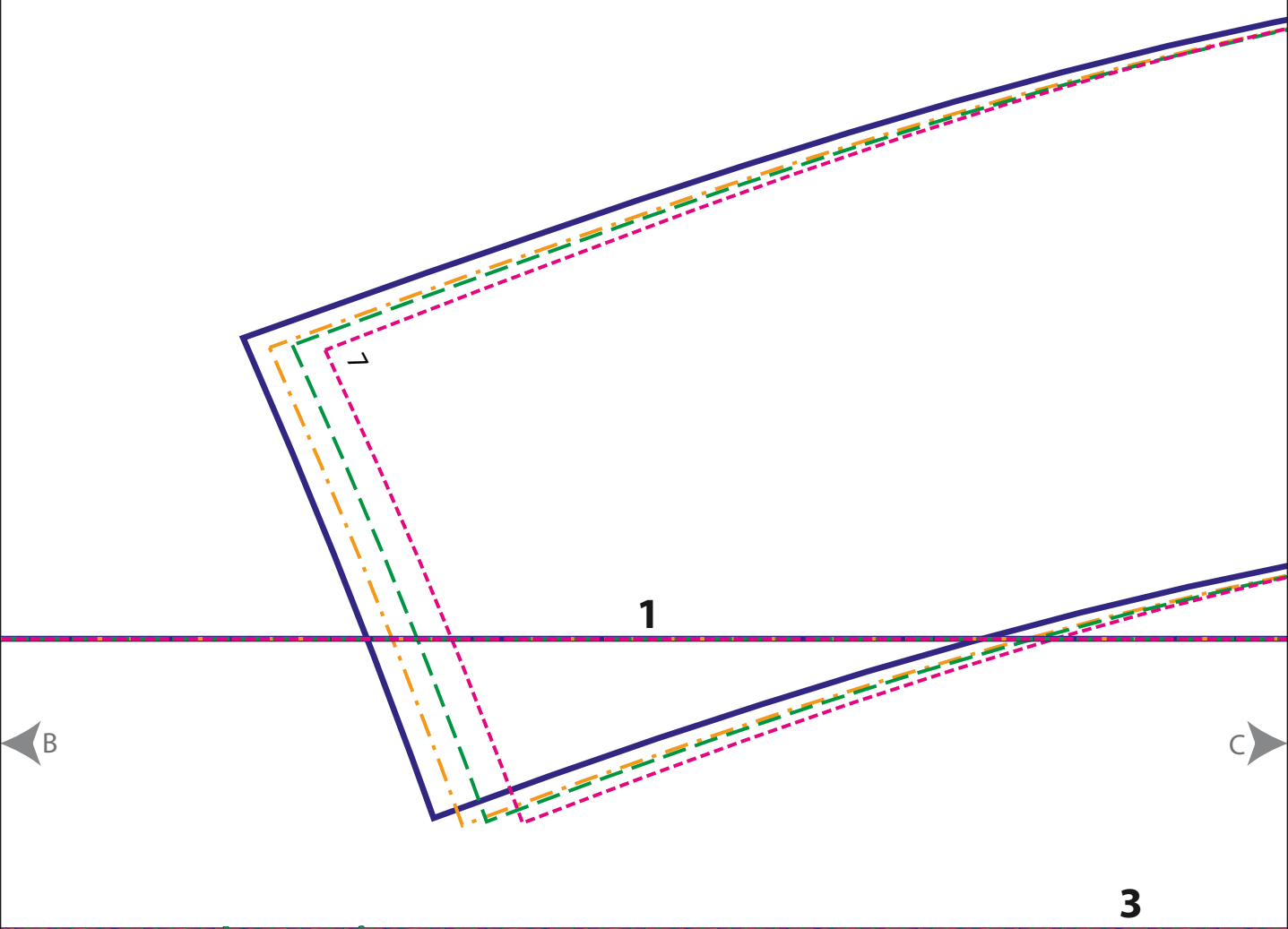
2



**3**

**1**

**3**



4

8

8

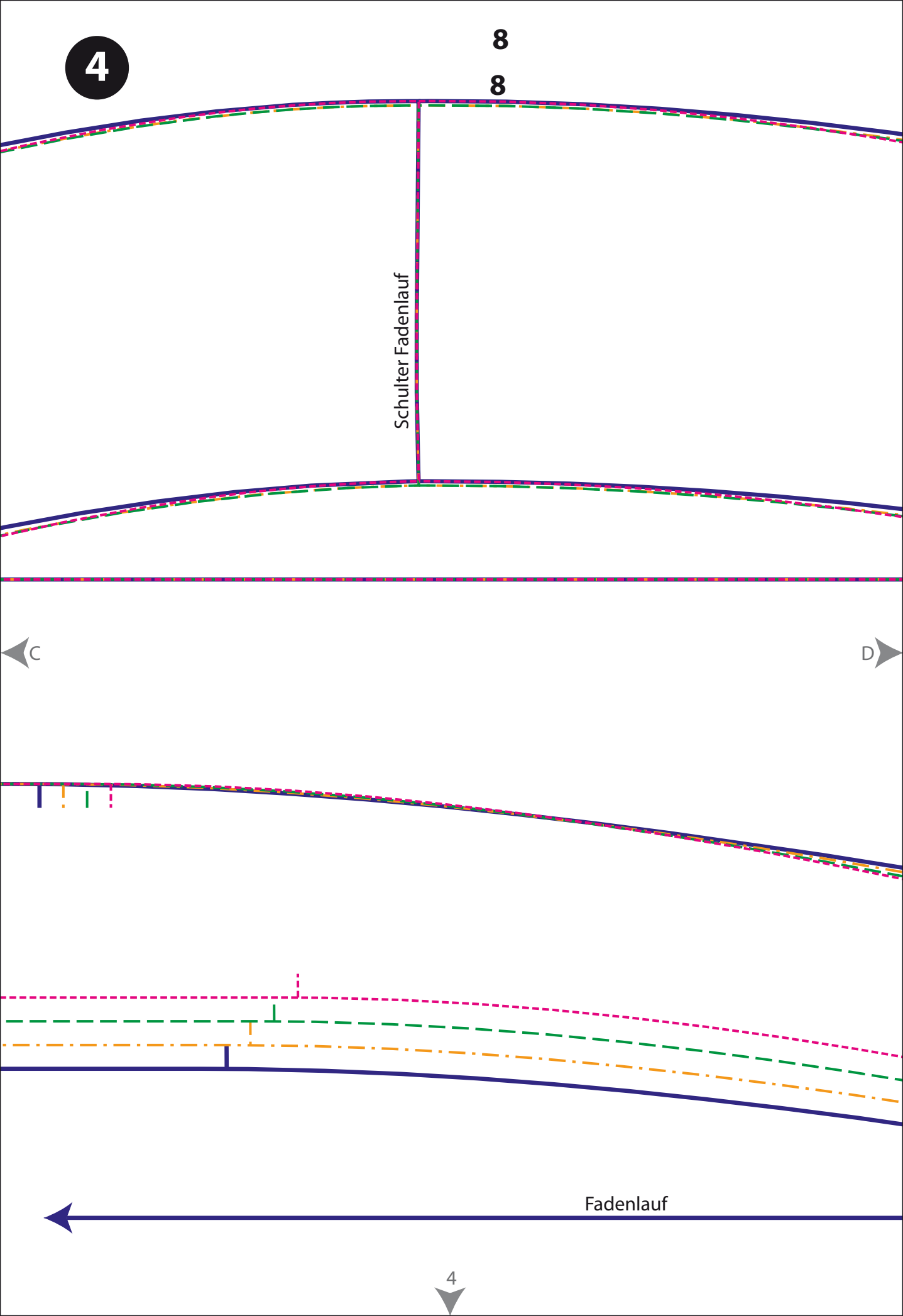
Schulter Fadenlauf

C

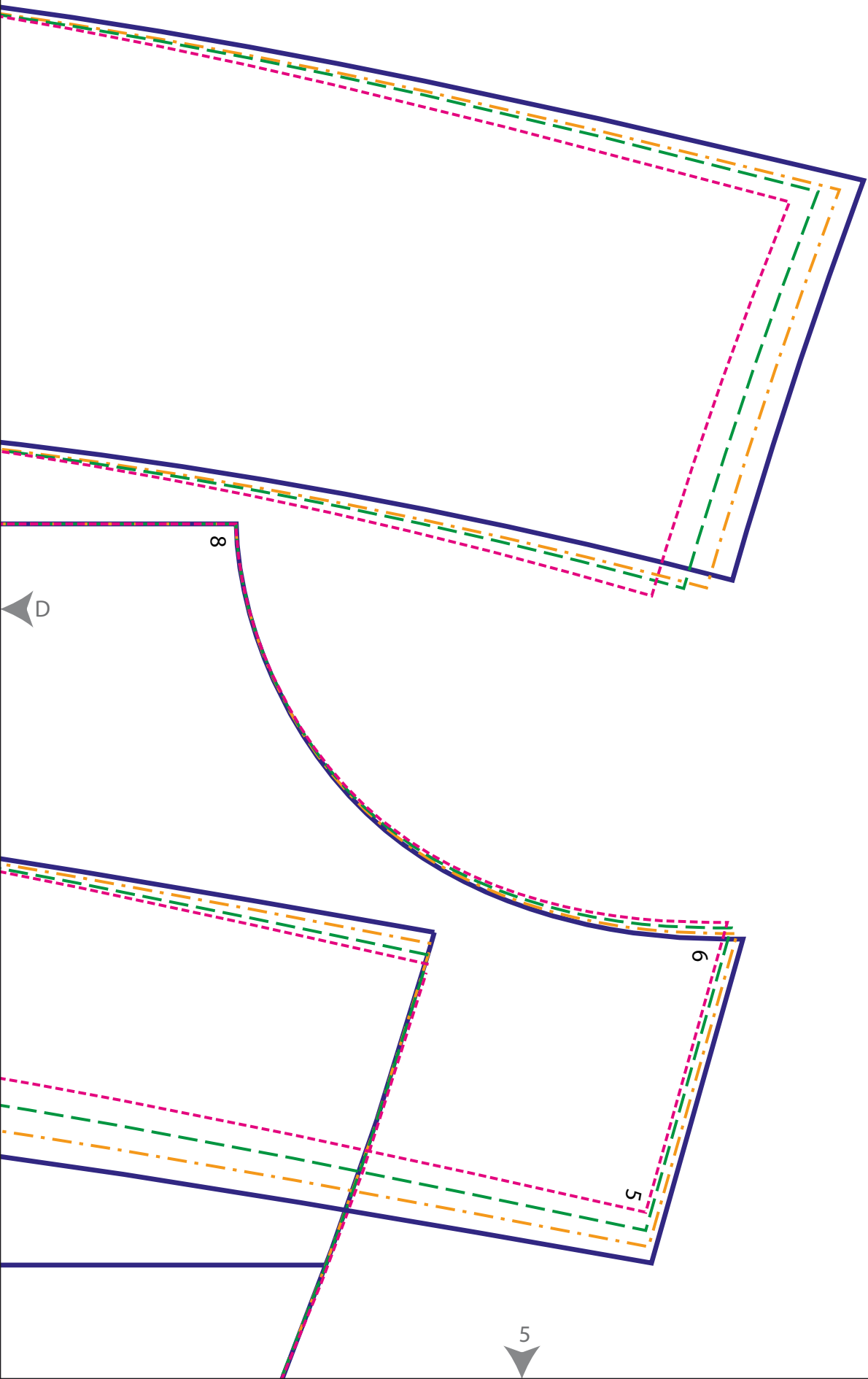
D

Fadenlauf

4



5



6

1

4  
4  
4  
4

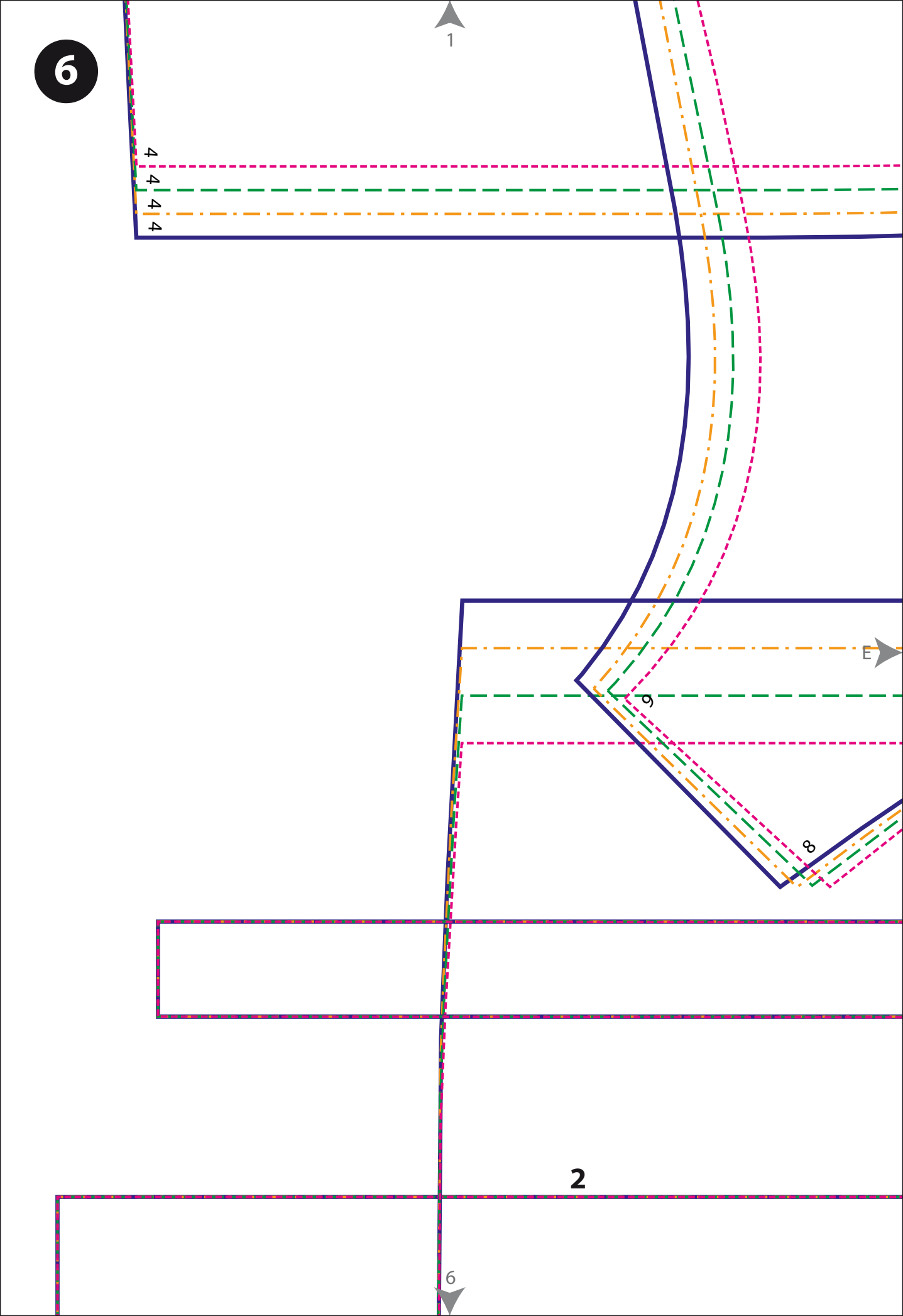
E

9

8

2

6



7

2

2  
2  
2  
2

Rückw. Mitte

6

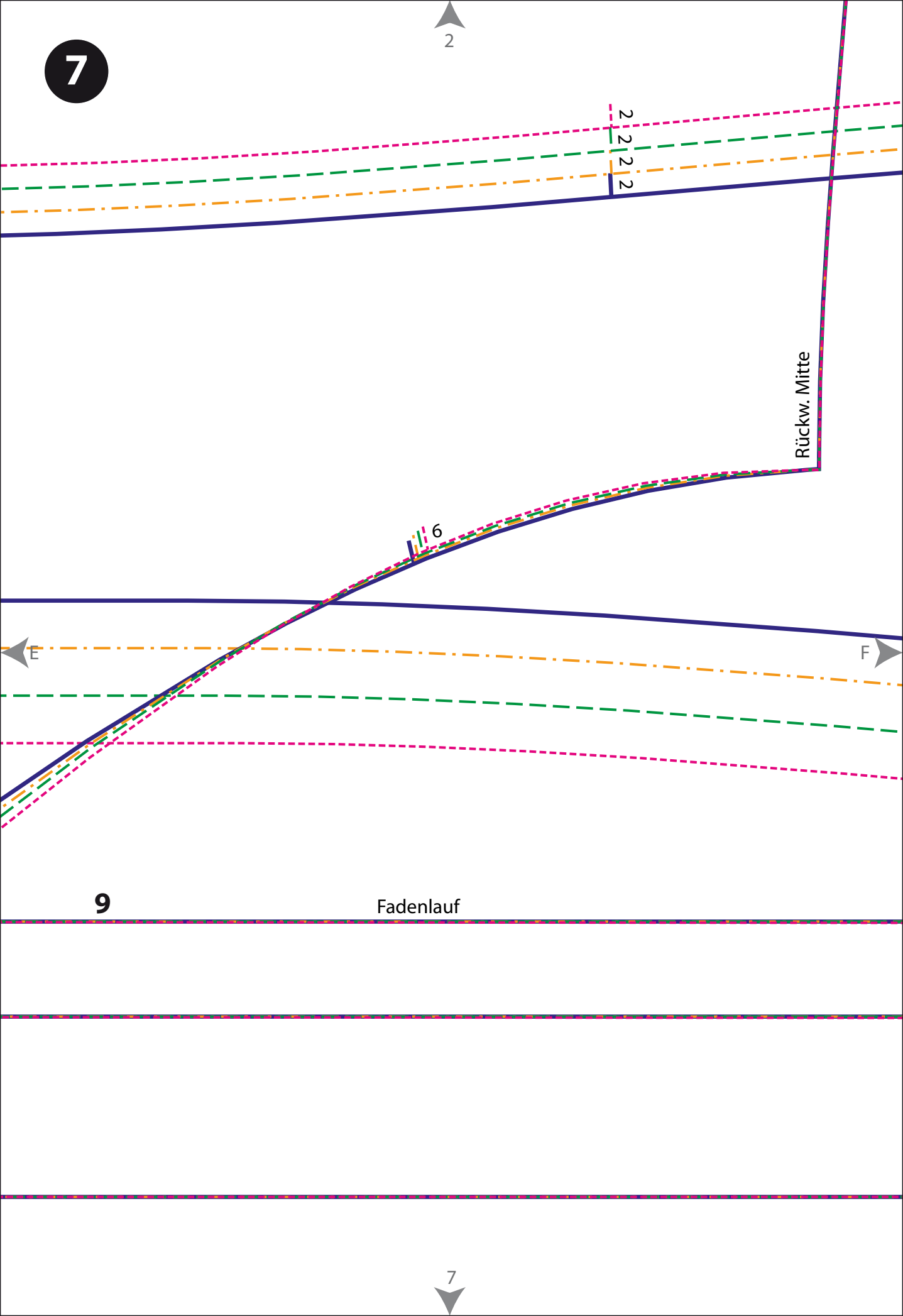
E

F

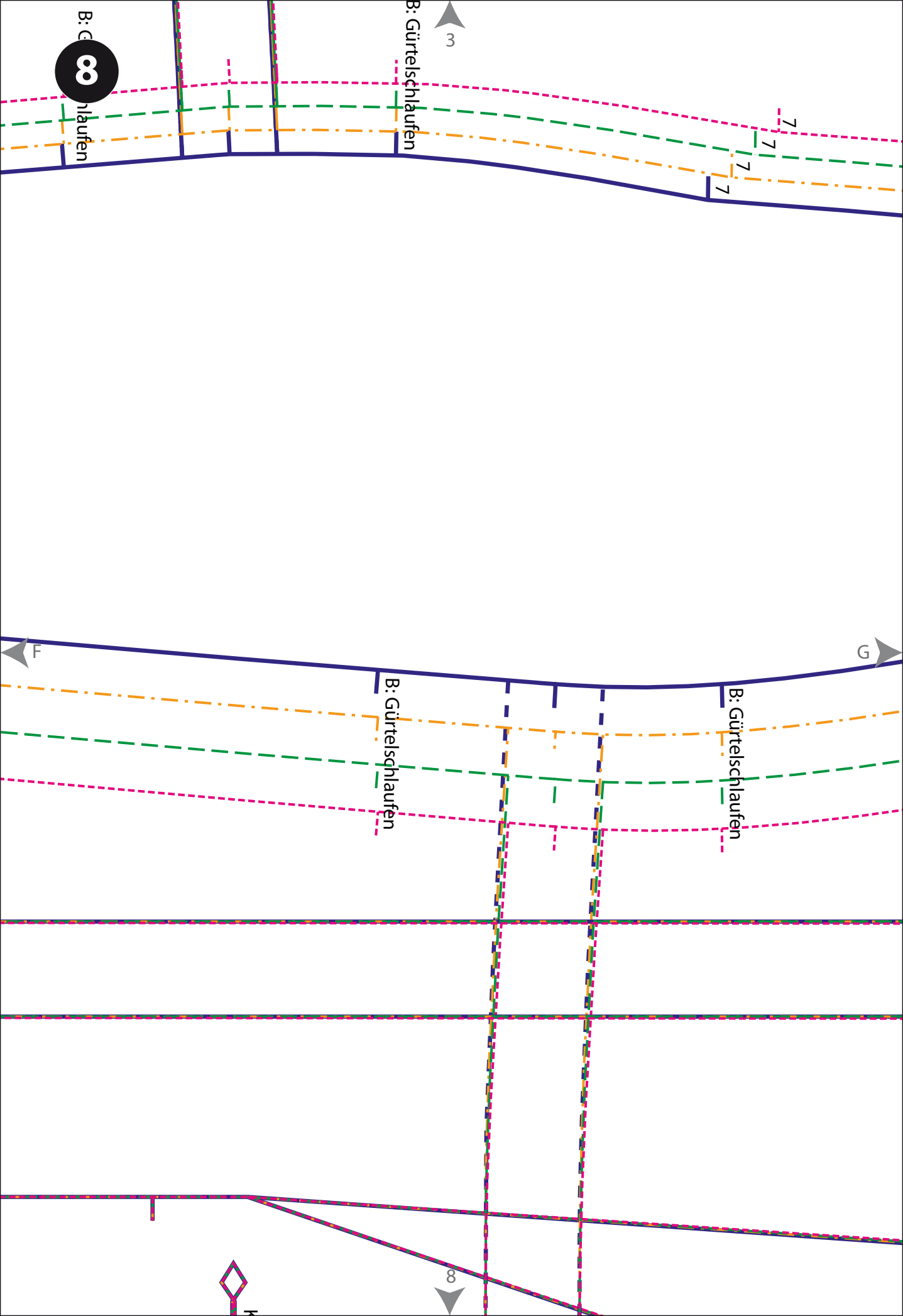
9

Fadenlauf

7

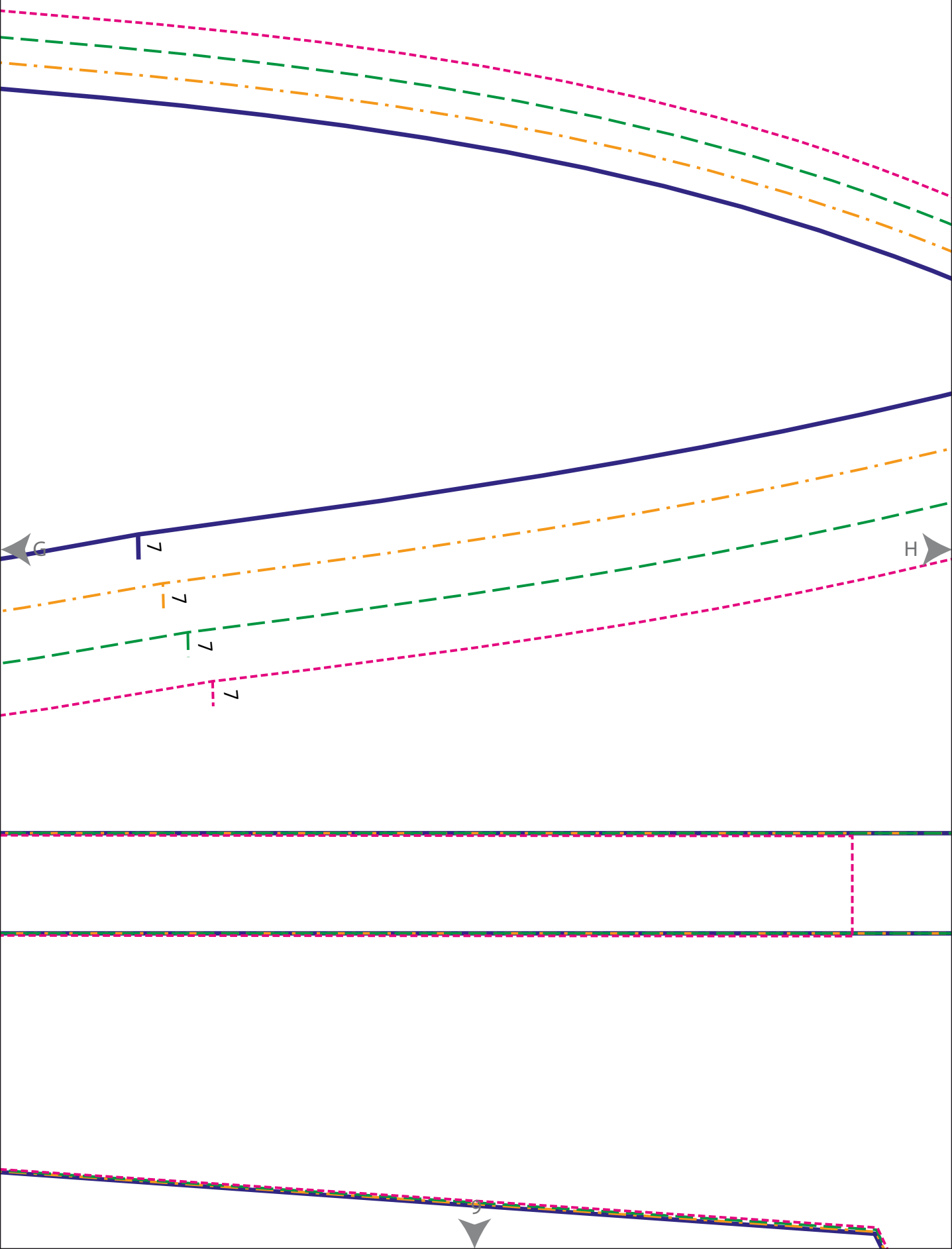






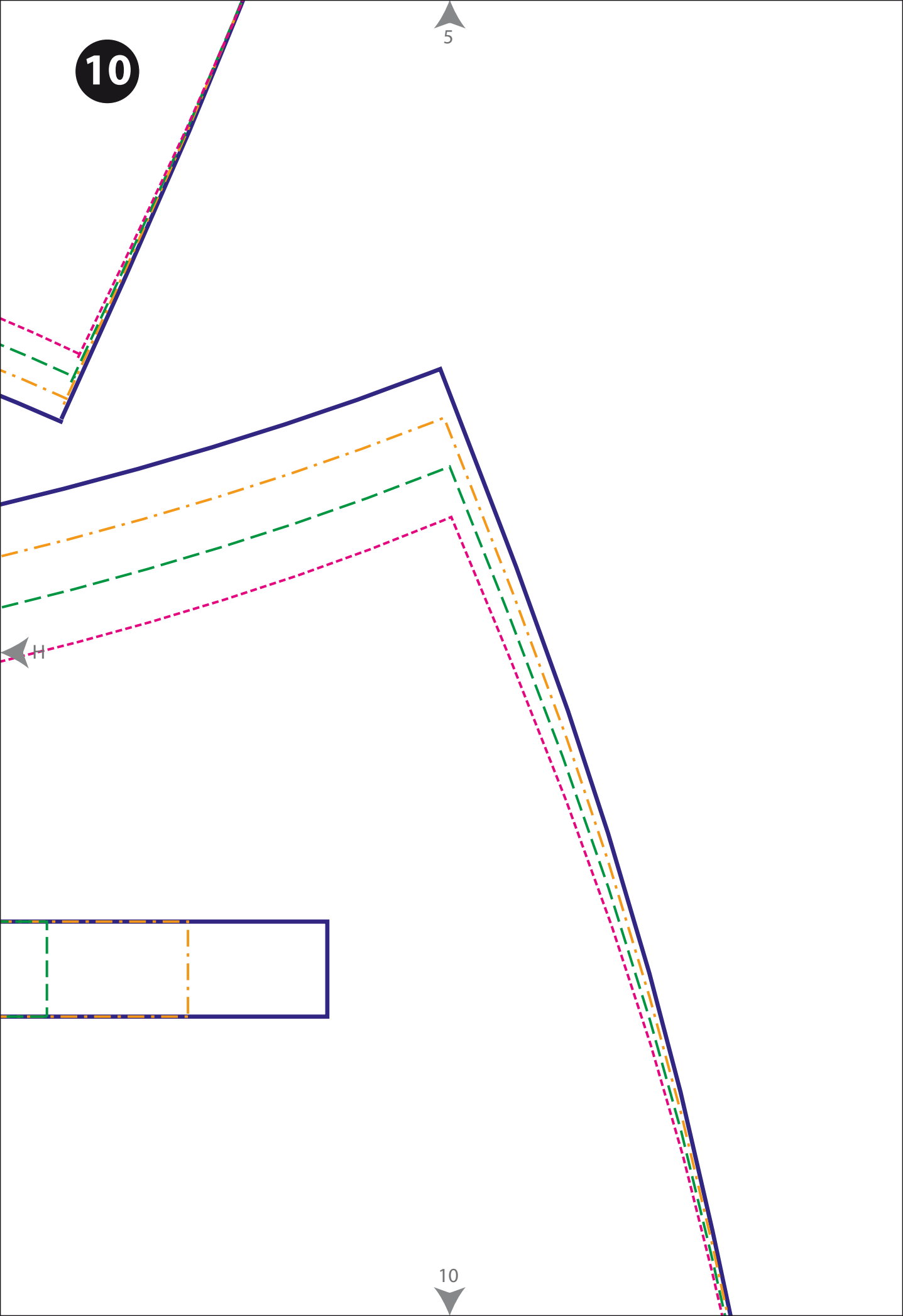
9

4



10

5

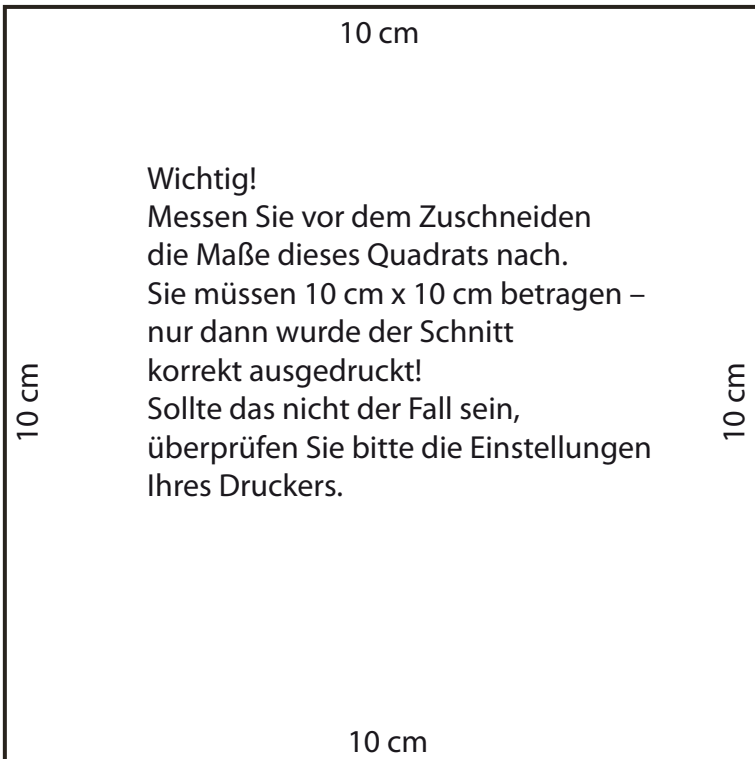


10

11

6

6



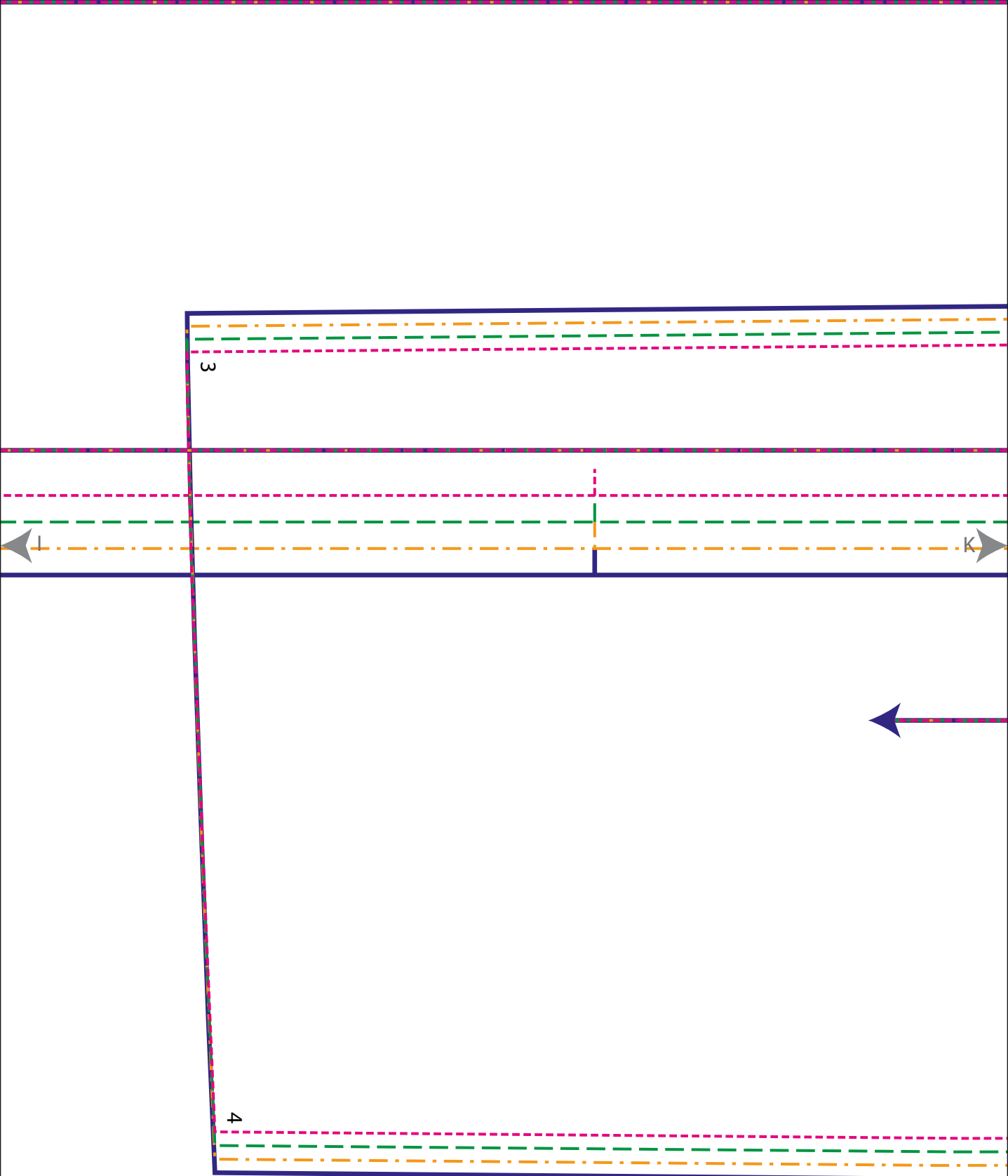
2

6

12

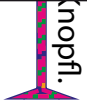
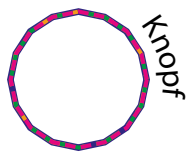
7

Vord. Mitte Fadenlauf



9

13



8

A: Tunnelansatzlinie

A: Tunnelansatzlinie

1



Fadenlauf

4

2

4

14

9

Reversbruch

Rückw. Mitte Stoffbruch Fadenlauf

M

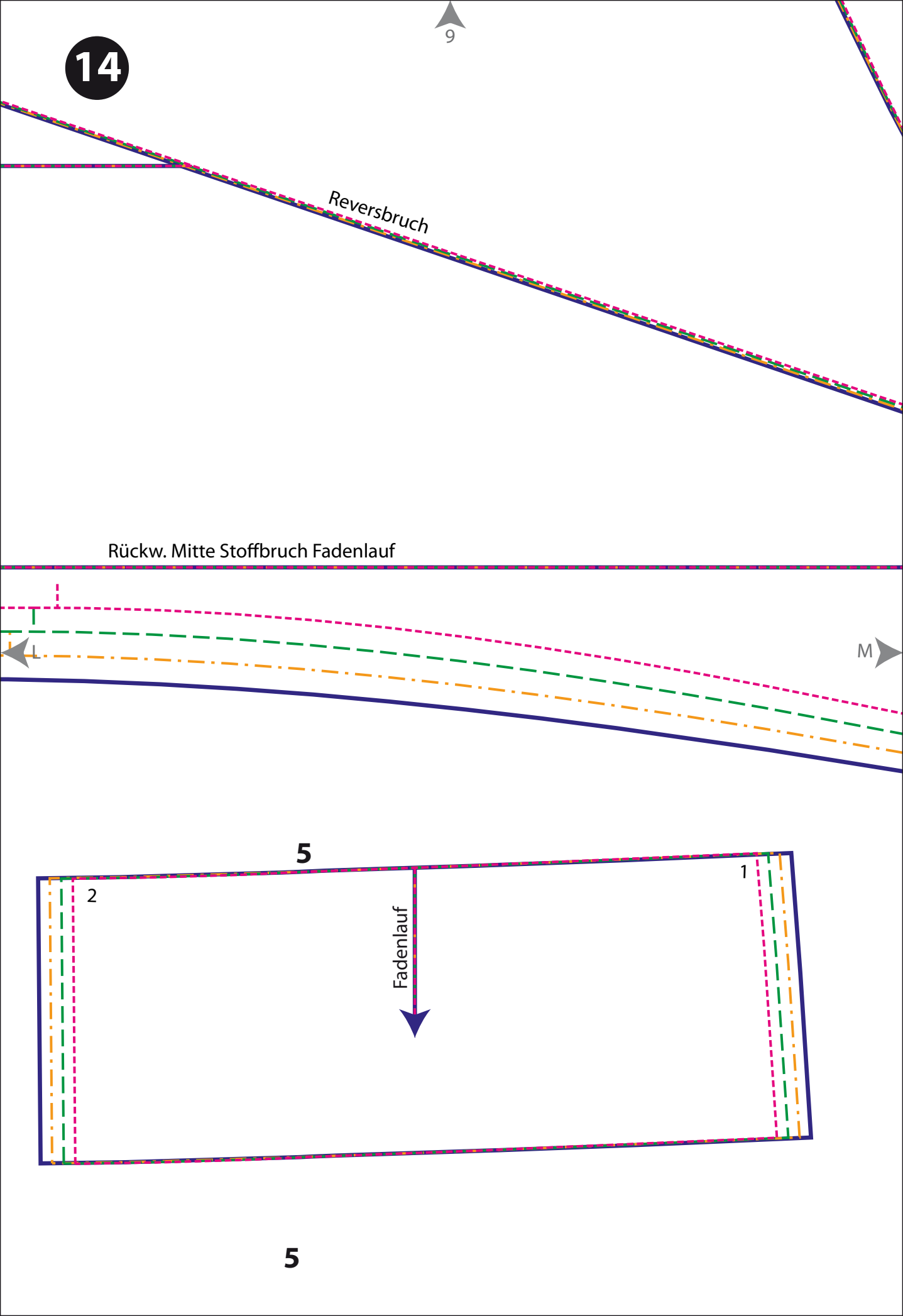
5

2

1

Fadenlauf

5



15

10

9

9

5

7

Rückw. Mitte  
Stoffbruch Fadenlauf

7

