


Ratgeber Näh-Atelier

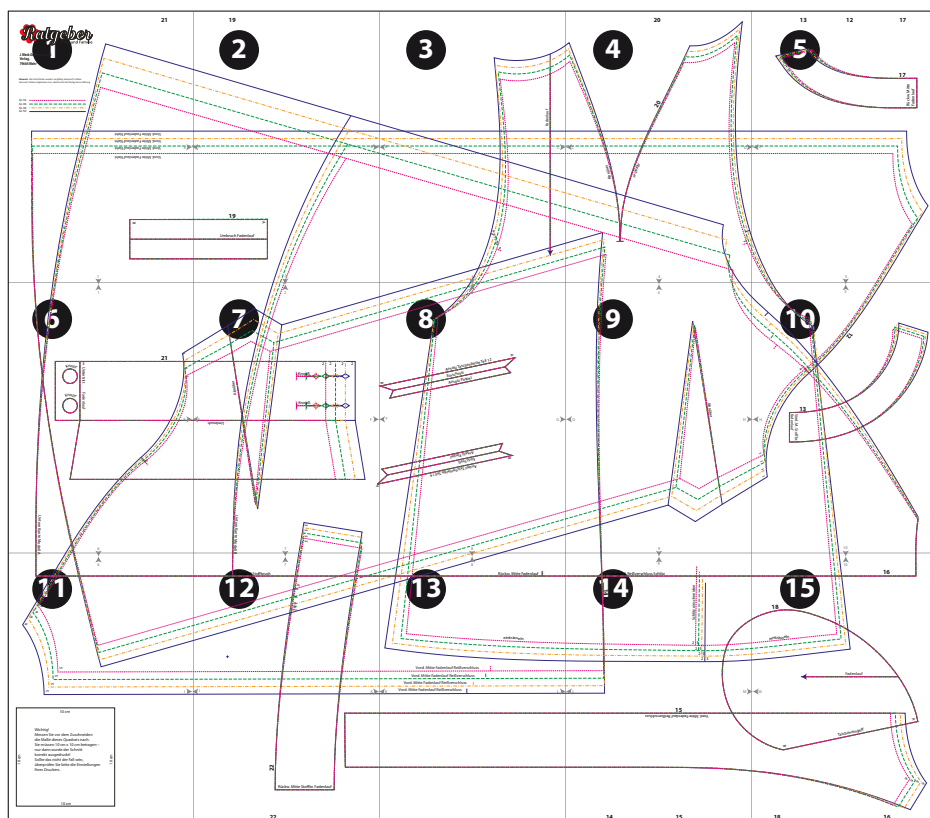
Modell 4118 A: Langarmkleid und 4118 B: Blusenjacke;
beide in den Größen 44, 46, 48, 50.

Die Näh-Anleitung finden Sie in der Ausgabe 02/2023 unserer Zeitschrift
RATGEBER Frau und Familie ab Seite 74.

Bitte beachten Sie auch die „Allgemeine Anleitung zu den Schnittmustermodellen“
mit **Größentabelle**, die Sie ebenfalls herunterladen können.

Der Schnitt besteht aus 15 nummerierten DIN-A-4 Blättern, die aneinandergesetzt werden
müssen, siehe Schemazeichnung.

1. Drucken Sie das PDF in Originalgröße aus (ohne Seitenanpassung oder Verkleinerung).
2. Unten links auf Seite 11 finden Sie ein Quadrat. Es dient zur Kontrolle.
Wenn die Seitenlängen 10 cm x 10 cm betragen, ist der Schnitt richtig ausgedruckt.
Falls nicht, überprüfen Sie bitte die Einstellungen Ihres Druckers.
3. Schneiden Sie jedes DIN-A-4-Blatt an der rechten Längsseite und der
unteren Schmalseite an der Rahmenlinie ab und kleben Sie die Kanten exakt
an die jeweilige Rahmenlinie des nächsten DIN-A-4-Blattes, bis alle Blätter laut
Schema aneinander geklebt sind. Achten Sie dabei darauf, dass die grauen
Passpfeile jeweils aufeinander treffen .
4. Dann den Schnitt in der gewünschten Größe auf Transparentpapier kopieren
und ausschneiden.



Hinweis

Die Nummern der Schnittteile stehen in einer Linie am oberen und unteren Bogenrand. Jeweils senkrecht unter bzw. über diesen Nummern finden Sie die entsprechenden Schnittteile.

Zur besseren Übersicht sind die verschiedenen Größen in unterschiedlichen Farben dargestellt. Sind nur blaue, durchgezogene Linien gezeichnet, so gelten diese für alle Größen.

Wenn Sie nicht in Farbe drucken möchten, wählen Sie einfach in den Einstellungen Ihres Druckers die Option: In Graustufen (Schwarzweiß) drucken!

Ratgeber

Frau und Familie

J. Weck GmbH u. Co. KG
Verlag,
79664 Wehr

Hinweis: Die Schnittteile wurden sorgfältig überprüft. Sollten dennoch Fehler aufgetreten sein, übernimmt der Verlag keine Haftung.

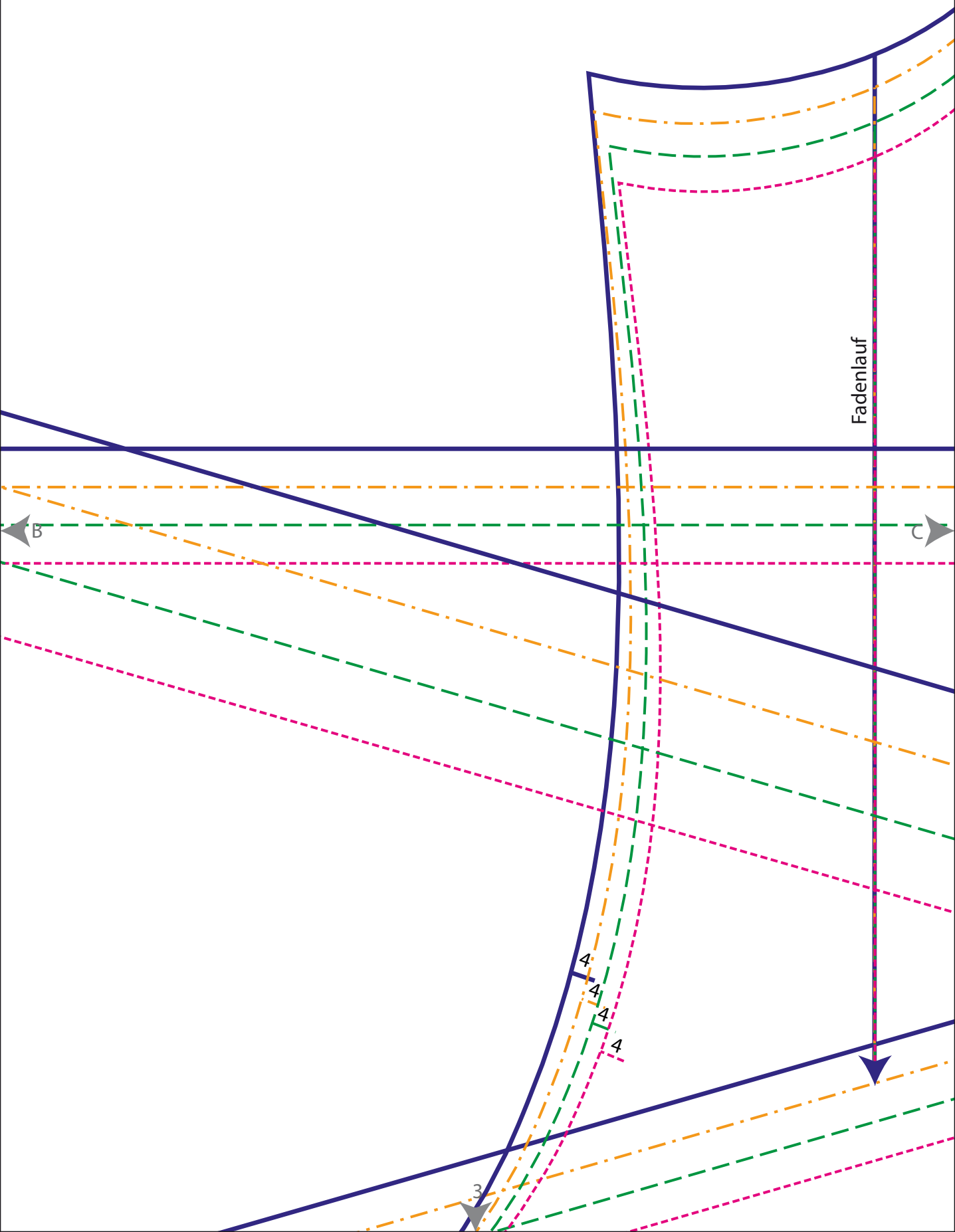
Gr. 44 
Gr. 46 
Gr. 48 
Gr. 50 

Vord. Mitte Fadenlauf Naht
Vord. Mitte Fadenlauf Naht
Vord. Mitte Fadenlauf Naht
Vord. Mitte Fadenlauf Naht

A

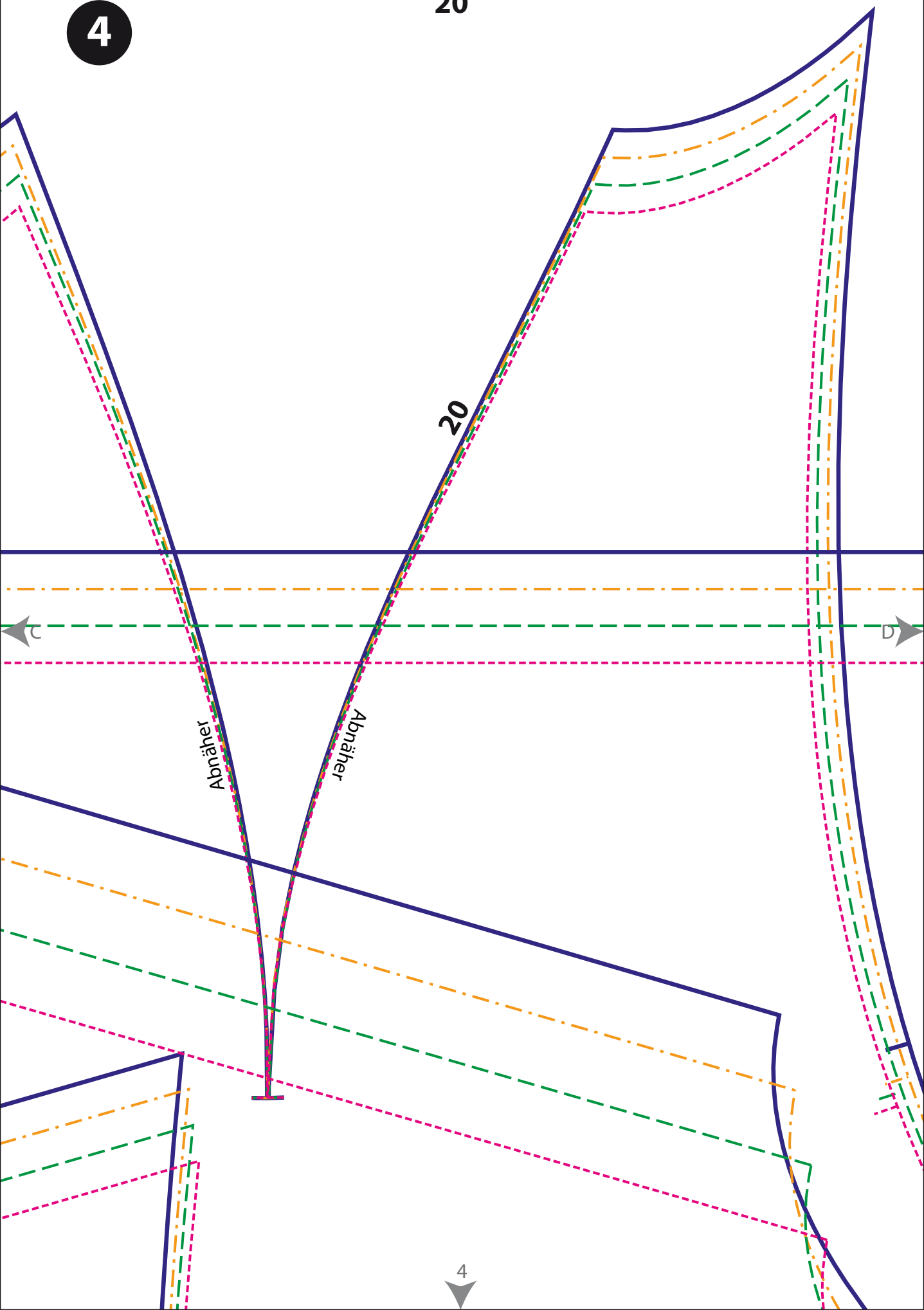
B

3



4

20



20

Abnäher

Abnäher

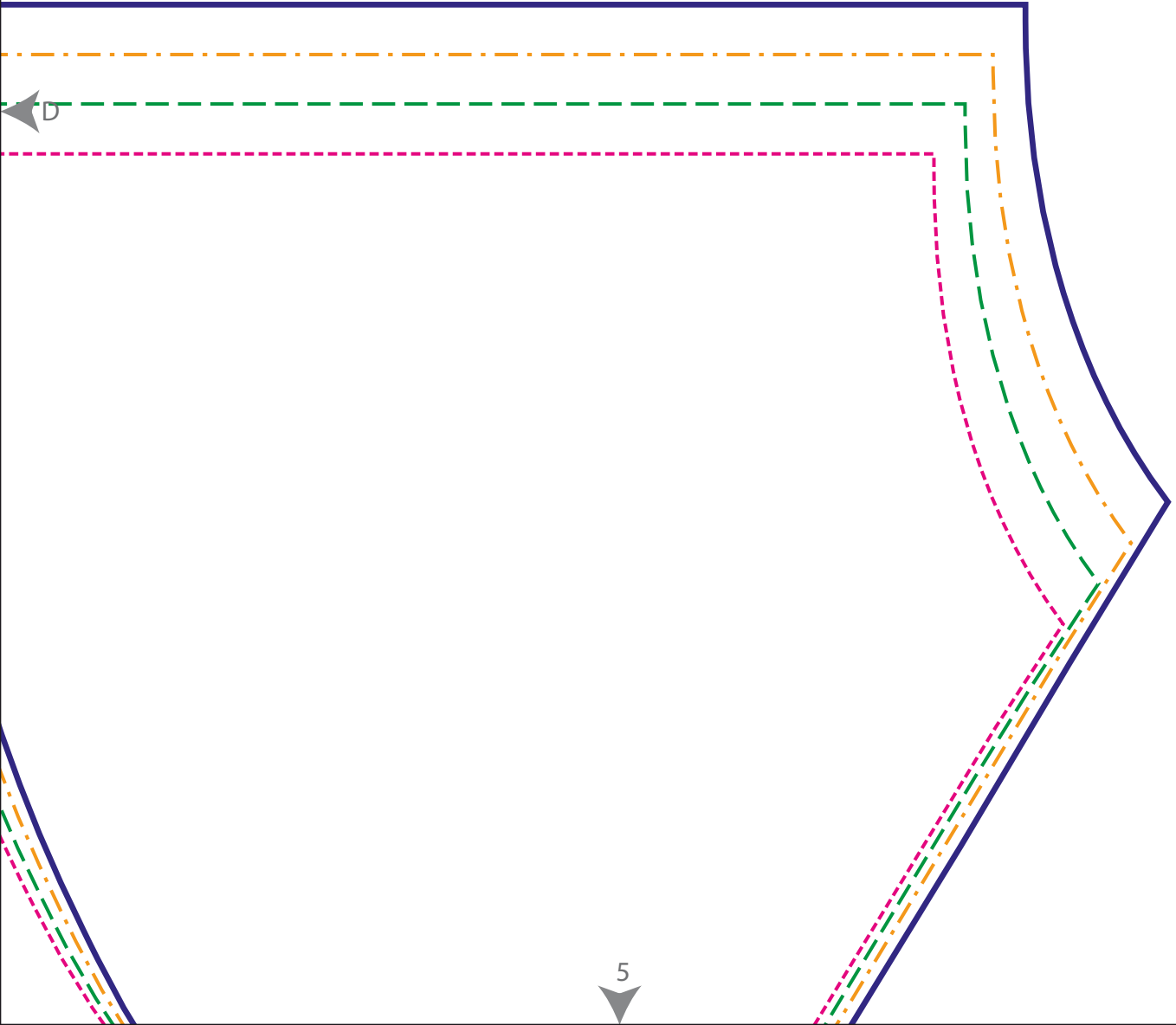
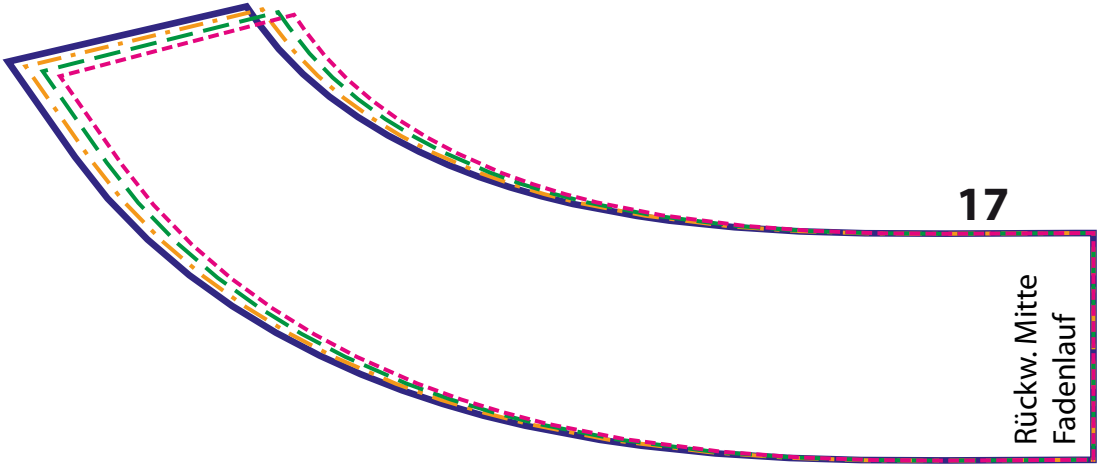
4

5

13

12

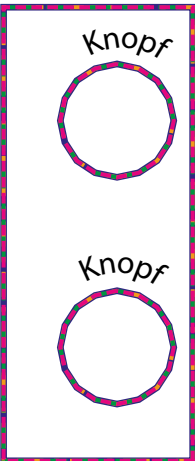
17



6



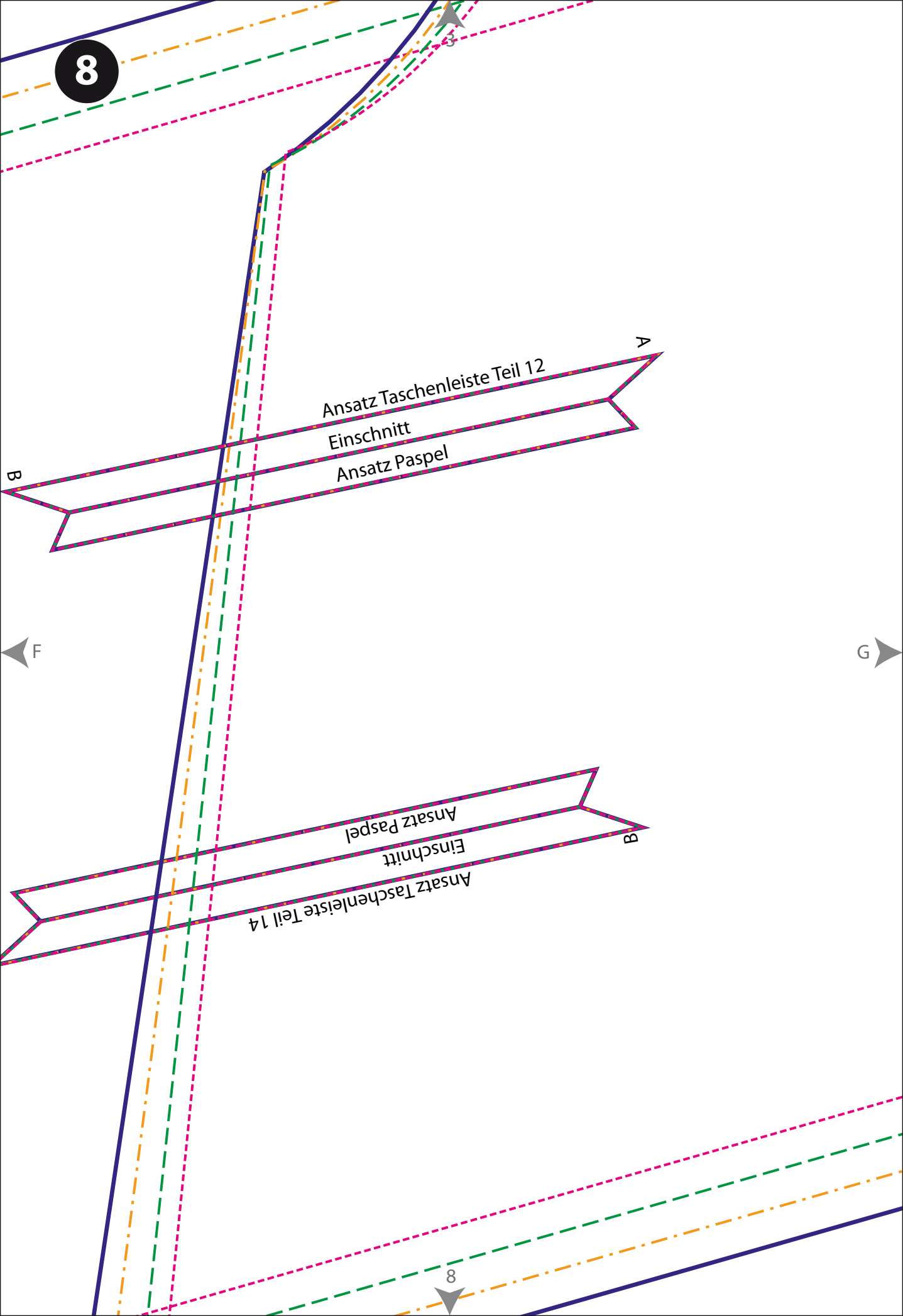
21



Untere Kante Modell A



8



9

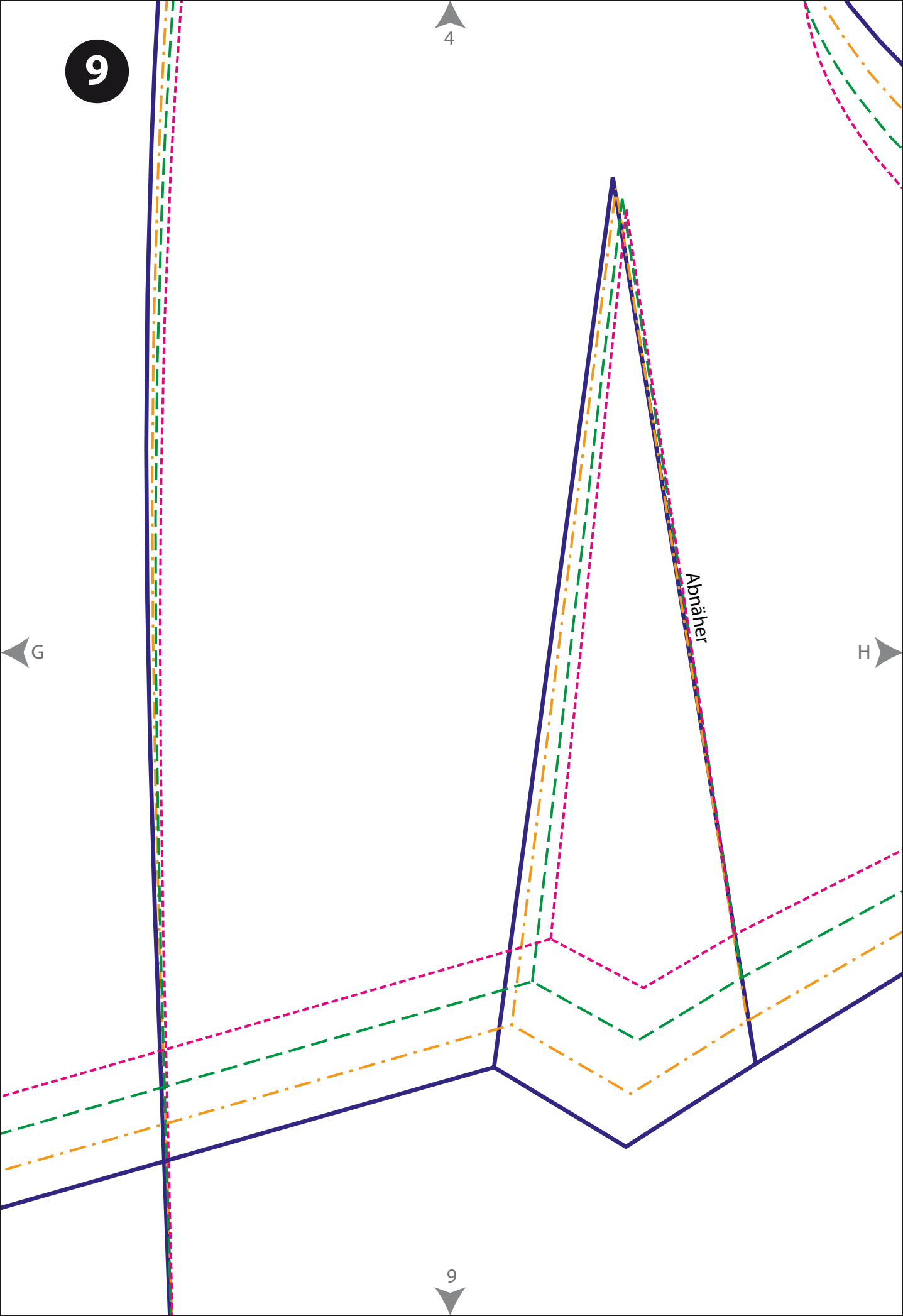
4

G

H

Abnäher

9



10

5

12

4

13

Vord. M. Stoffbr.
Fadenlauf

H

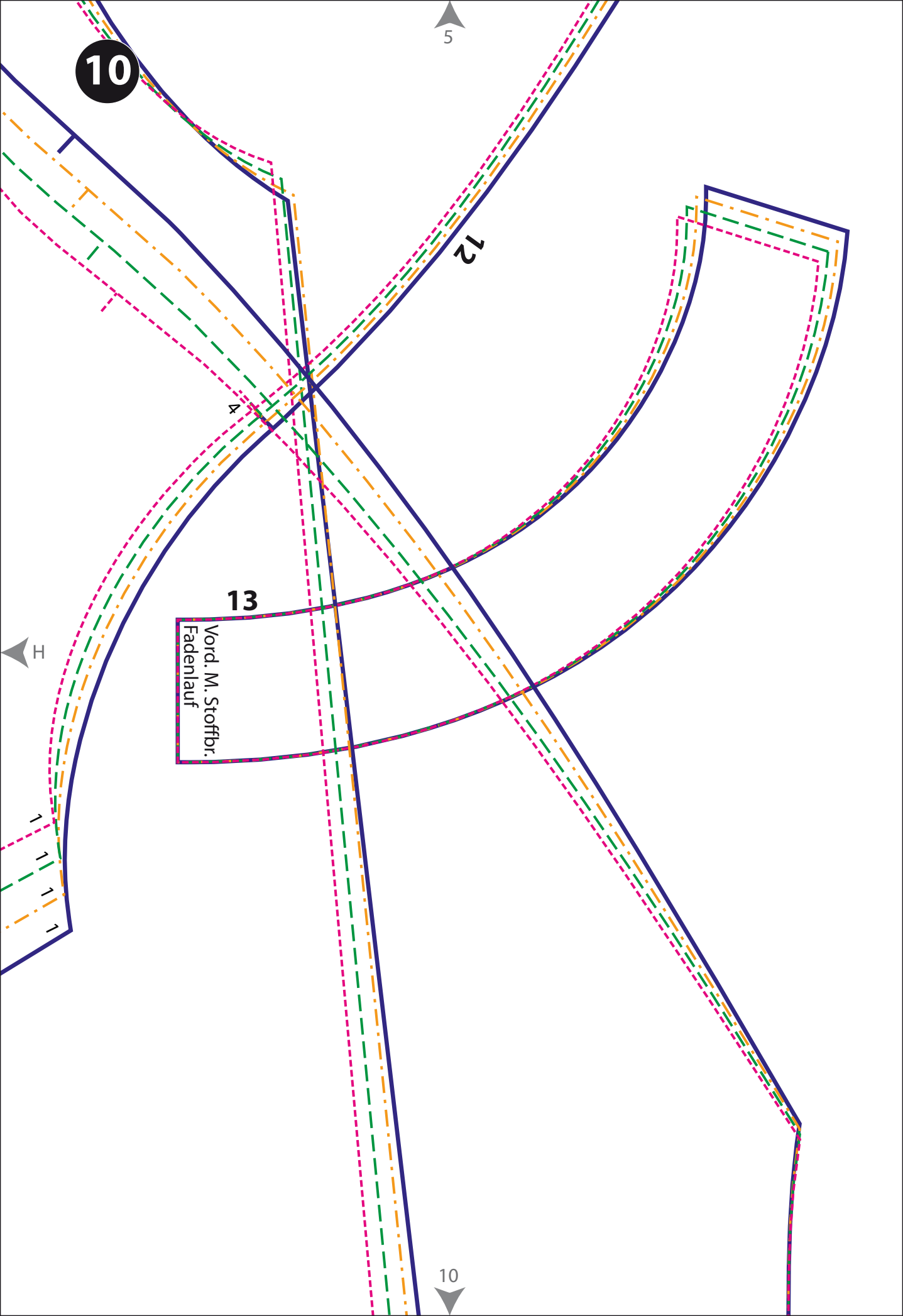
1

1

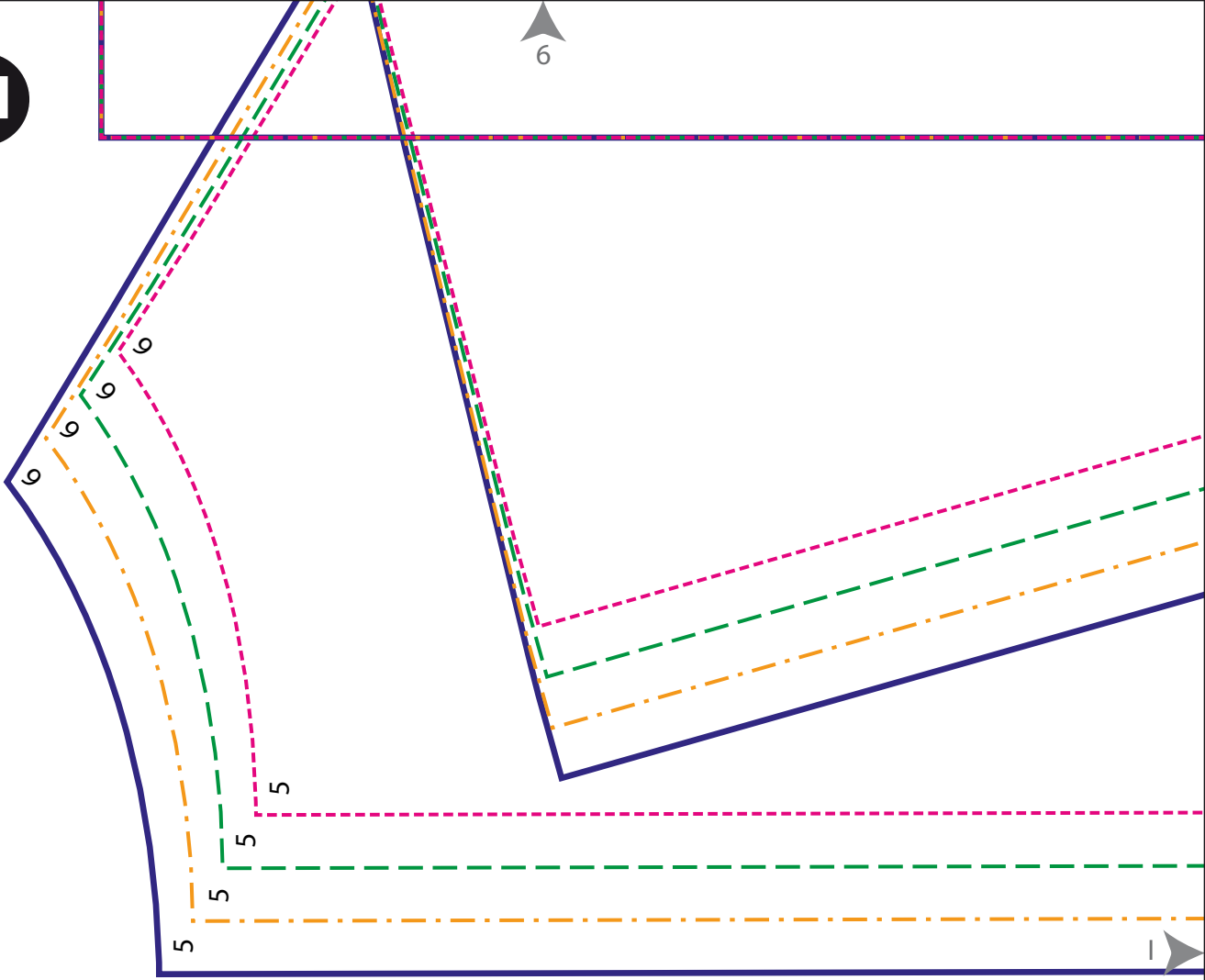
1

1

10



11



10 cm

10 cm

10 cm

10 cm

Wichtig!
Messen Sie vor dem Zuschneiden
die Maße dieses Quadrats nach.
Sie müssen 10 cm x 10 cm betragen –
nur dann wurde der Schnitt
korrekt ausgedruckt!
Sollte das nicht der Fall sein,
überprüfen Sie bitte die Einstellungen
Ihres Druckers.

12

Modell B Stoffbruch

7

9/9
9/9

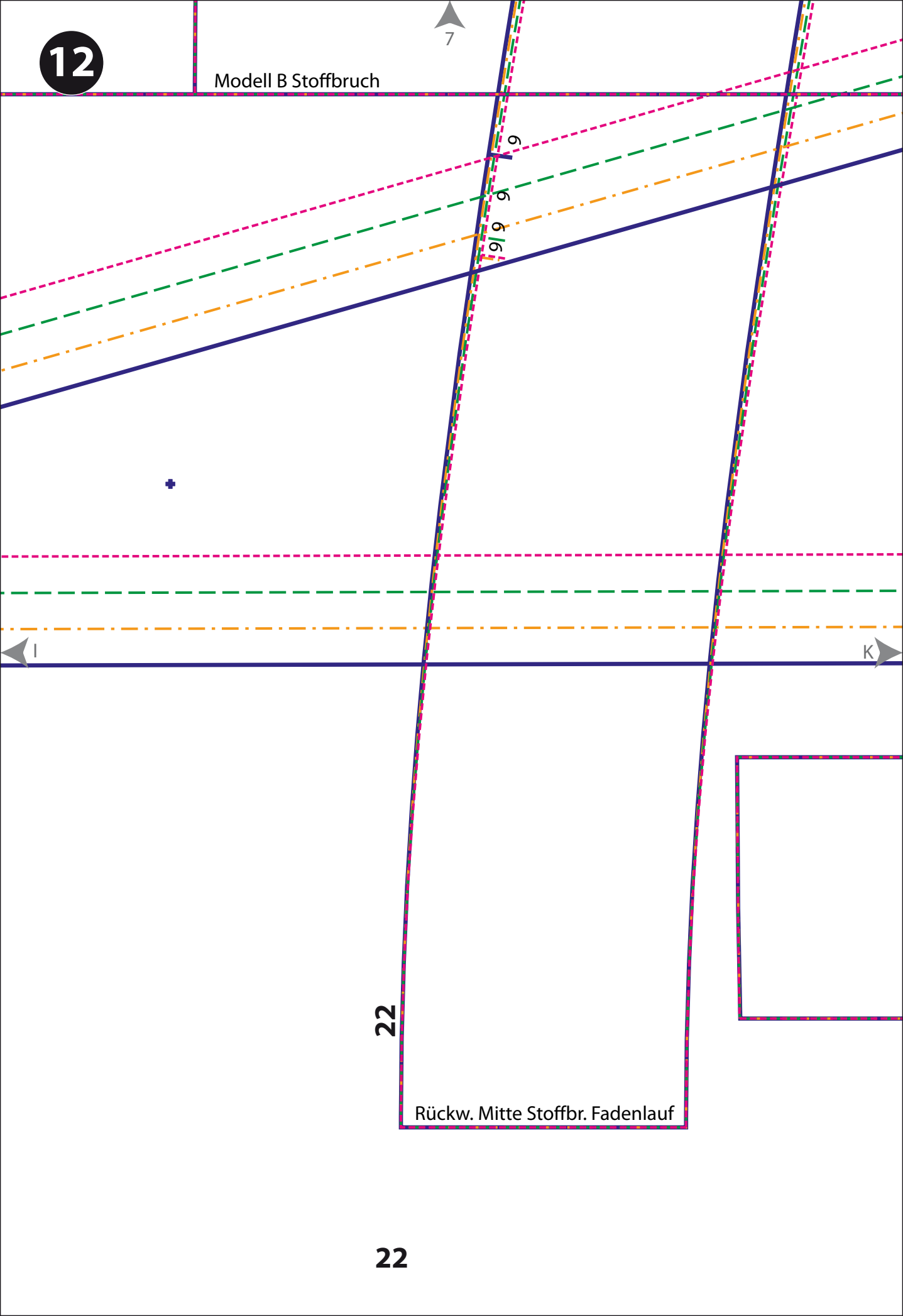
l

k

22

Rückw. Mitte Stoffbr. Fadenlauf

22



13

8

Rückw. Mitte Fadenlauf

einkräuseln

Vord. Mitte Fadenlauf Reißverschluss

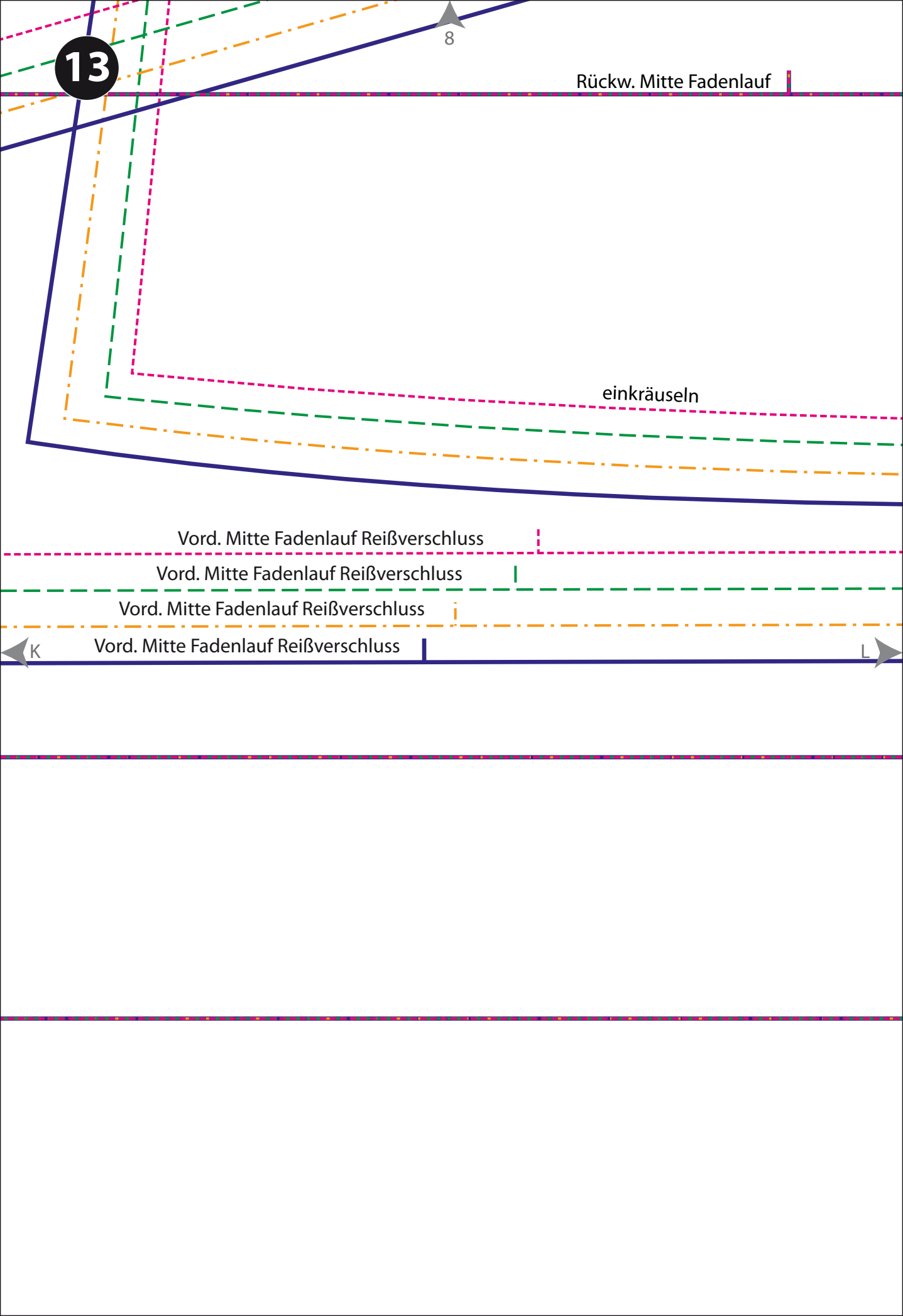
Vord. Mitte Fadenlauf Reißverschluss

Vord. Mitte Fadenlauf Reißverschluss

Vord. Mitte Fadenlauf Reißverschluss

K

L



14

Modell A Reißverschluss Schlitz

9

14

Schlitz einschneiden

2 3
2 3
2 3
2 3



15

Vord. Mitte Fadenlauf Reißverschluss

14

15

15

16

10

18

einkräuseln

Fadenlauf

M

Tascheneingriff

A

B

9 9 9 9

18

16

