


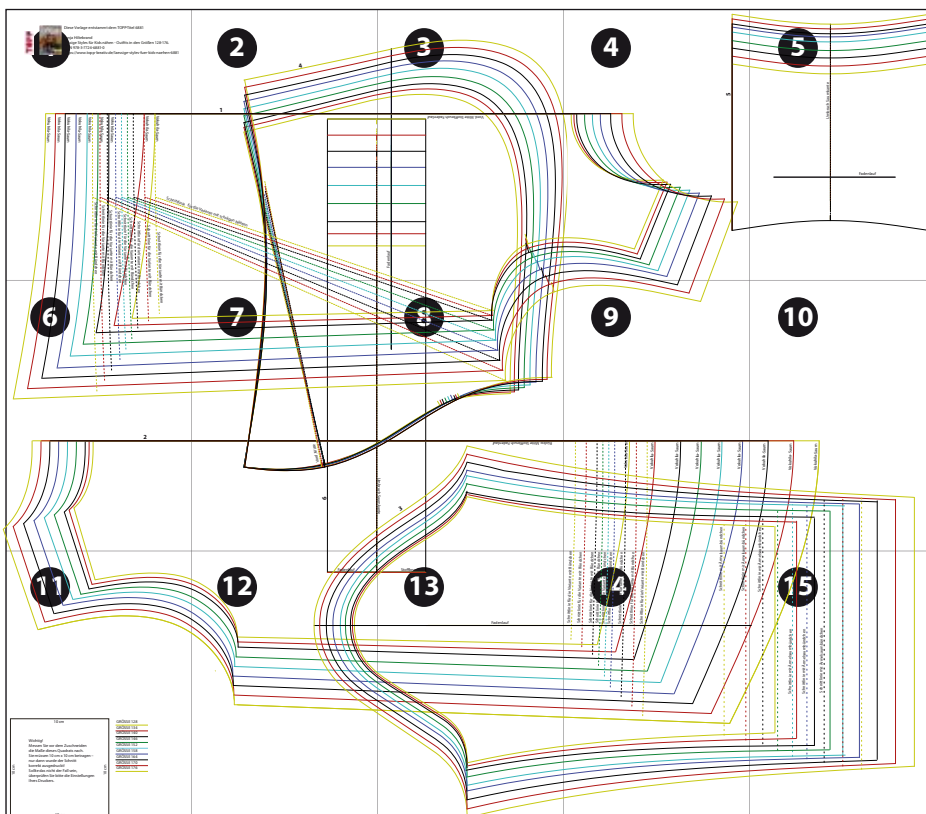
Ratgeber Näh-Atelier

Modell 4110: Kinder-Hoodie den Größen
128, 134, 140, 146, 152, 158, 164, 170, 176.

Die Näh-Anleitung finden Sie in der Ausgabe 9/2022 unserer Zeitschrift RATGEBER Frau und Familie bzw. RATGEBER Magazin für die Frau ab Seite 74. Bitte beachten Sie auch die „Allgemeine Anleitung zu den Schnittmustermodellen“ mit **Größentabelle**, die Sie ebenfalls herunterladen können.

Der Schnitt besteht aus 15 nummerierten DIN-A-4 Blättern, die aneinandergeklebt werden müssen, siehe Schemazeichnung.

1. Drucken Sie das PDF in Originalgröße aus (ohne Seitenanpassung oder Verkleinerung).
2. Unten links auf Seite 11 finden Sie ein Quadrat. Es dient nur zur Kontrolle. Wenn die Seitenlängen 10 cm x 10 cm betragen, ist der Schnitt richtig ausgedruckt. Falls nicht, überprüfen Sie bitte die Einstellungen Ihres Druckers.
3. Schneiden Sie jedes DIN-A-4-Blatt an der rechten Längsseite und der unteren Schmalseite an der Rahmenlinie ab und kleben Sie die Kanten exakt an die jeweilige Rahmenlinie des nächsten DIN-A-4-Blattes, bis alle Blätter laut Schema aneinander geklebt sind. Achten Sie dabei darauf, dass die grauen Passpfeile jeweils aufeinander treffen .
4. Dann den Schnitt in der gewünschten Größe auf Transparentpapier kopieren und ausschneiden.



Hinweis

Zur besseren Übersicht sind die Schnittteile für die verschiedenen Größen in unterschiedlichen Farben gezeichnet.

Wenn Sie nicht in Farbe drucken möchten, wählen Sie einfach in den Einstellungen Ihres Druckers die Option: In Graustufen (Schwarzweiß) drucken!



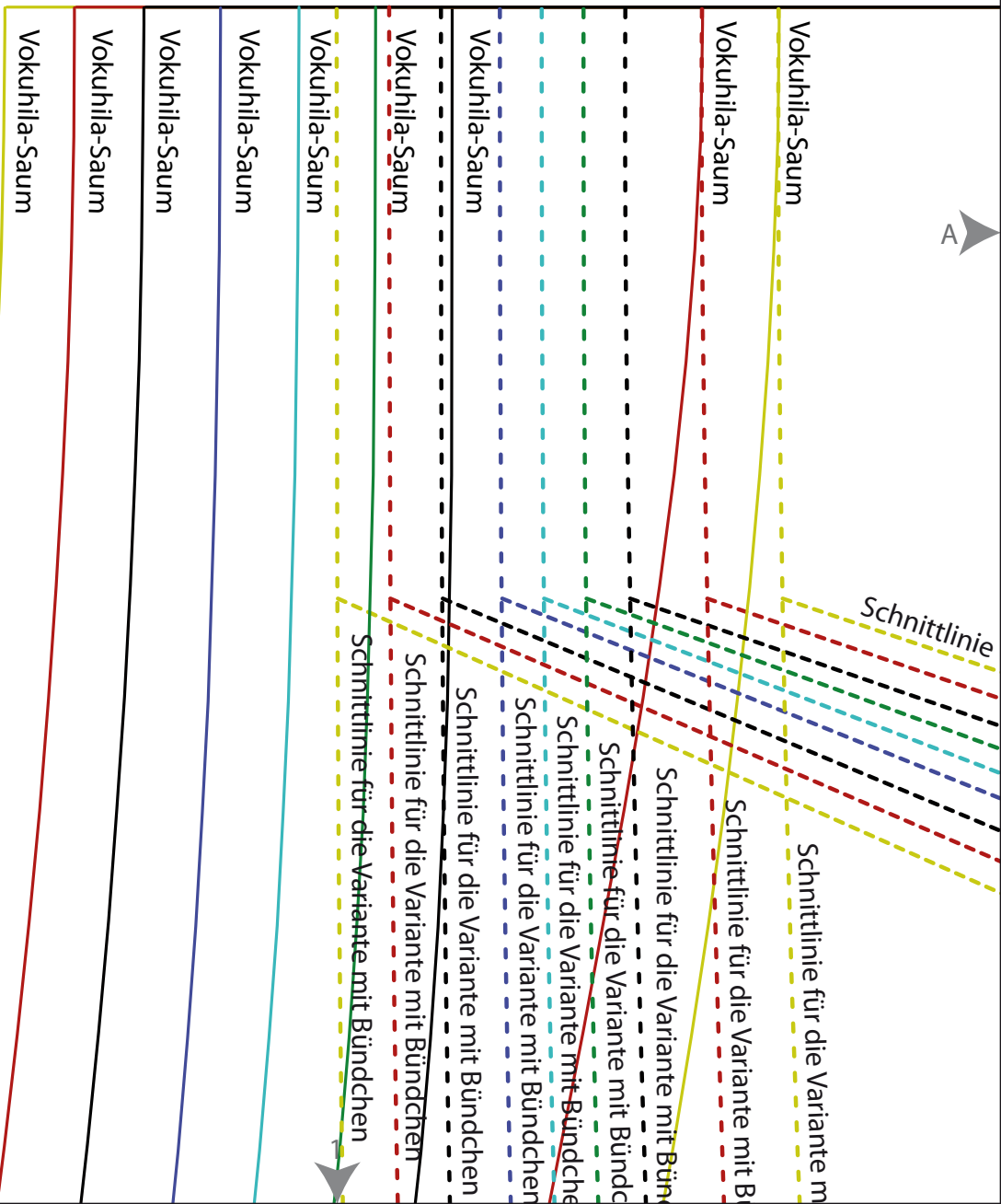
Diese Vorlage entstammt dem TOPP-Titel 6881

Tanja Hildebrand

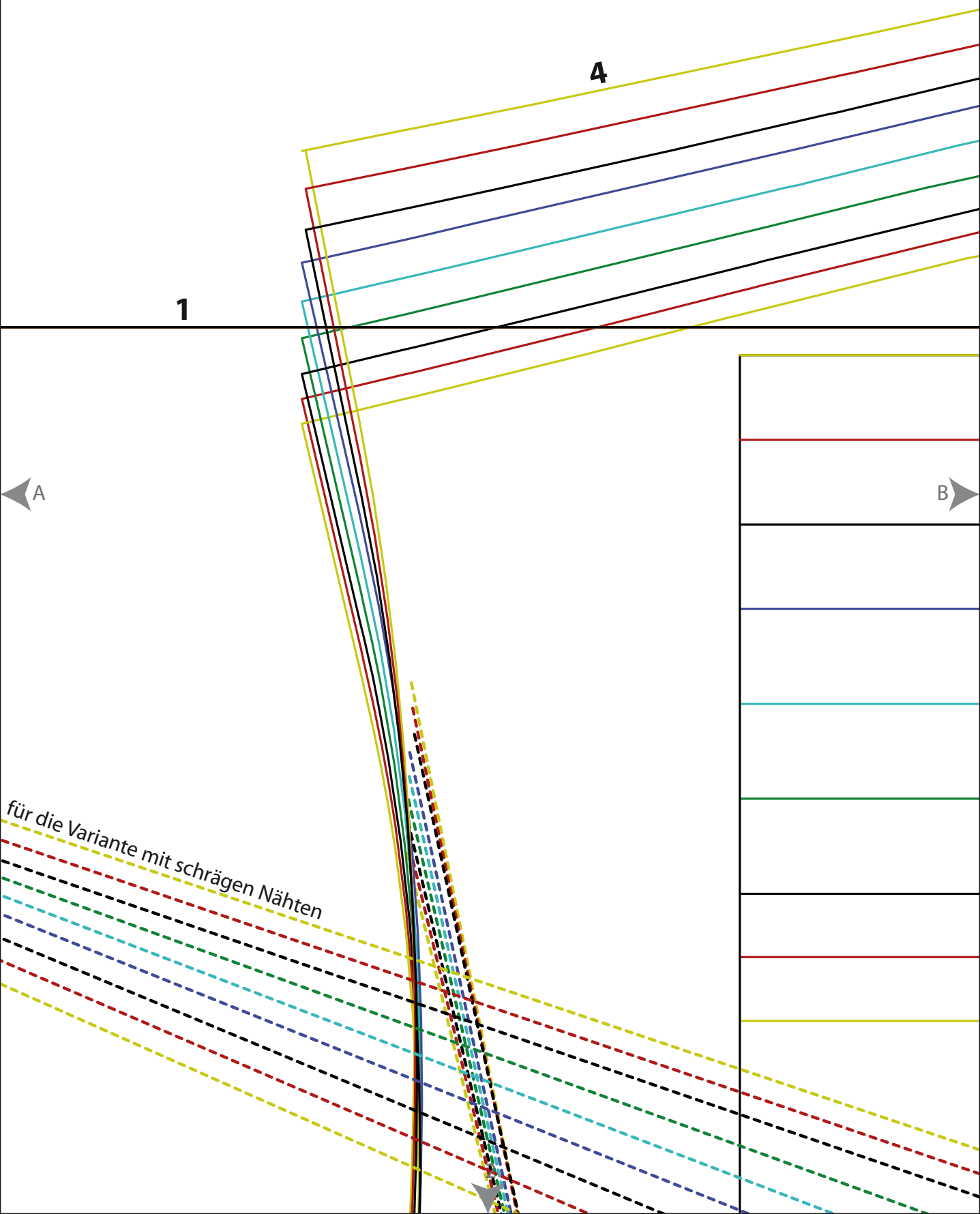
Lässige Styles für Kids nähen - Outfits in den Größen 128-176.

ISBN 978-3-7724-6881-0

<https://www.topp-kreativ.de/laessige-styles-fuer-kids-naehen-6881>



2



1

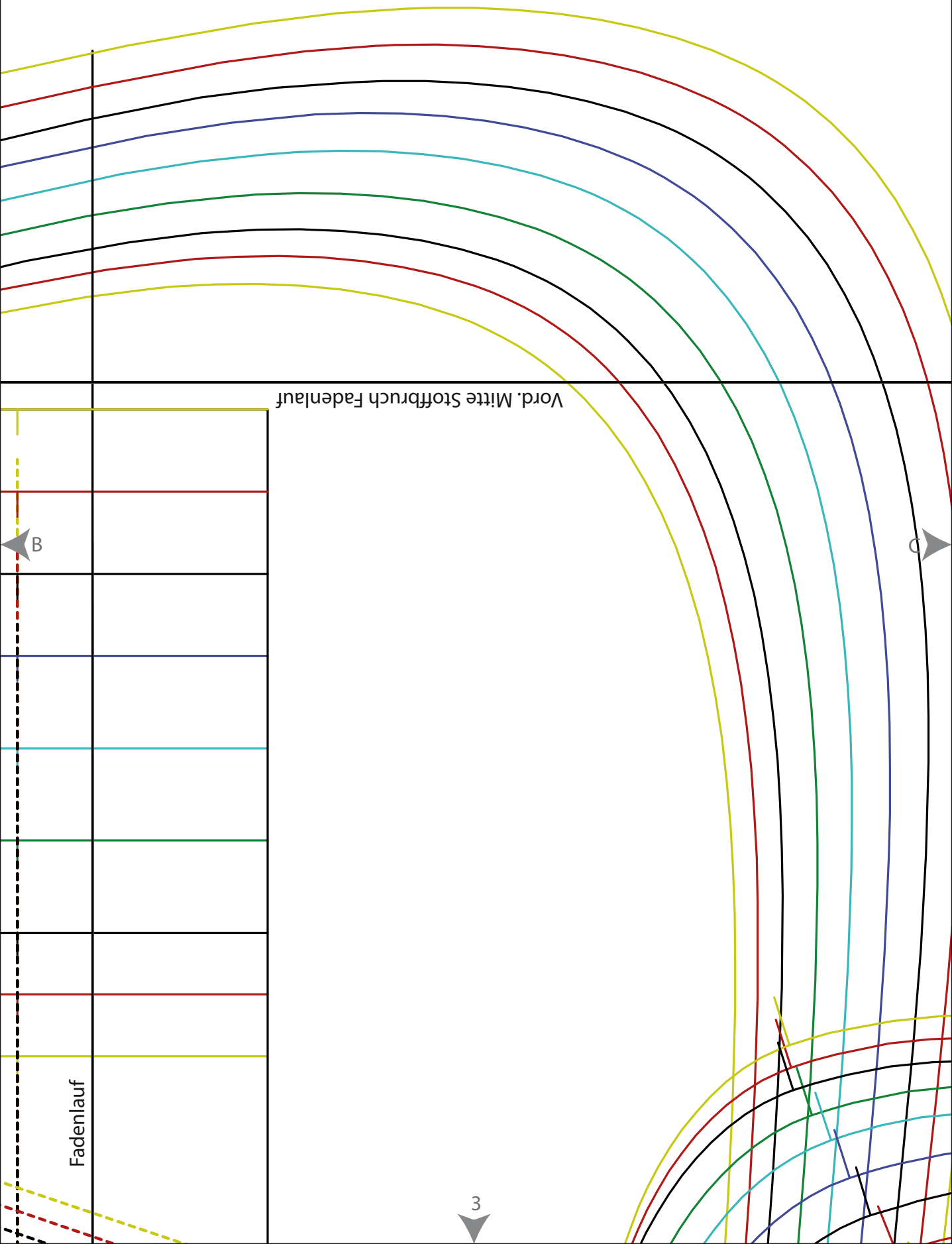
4

A

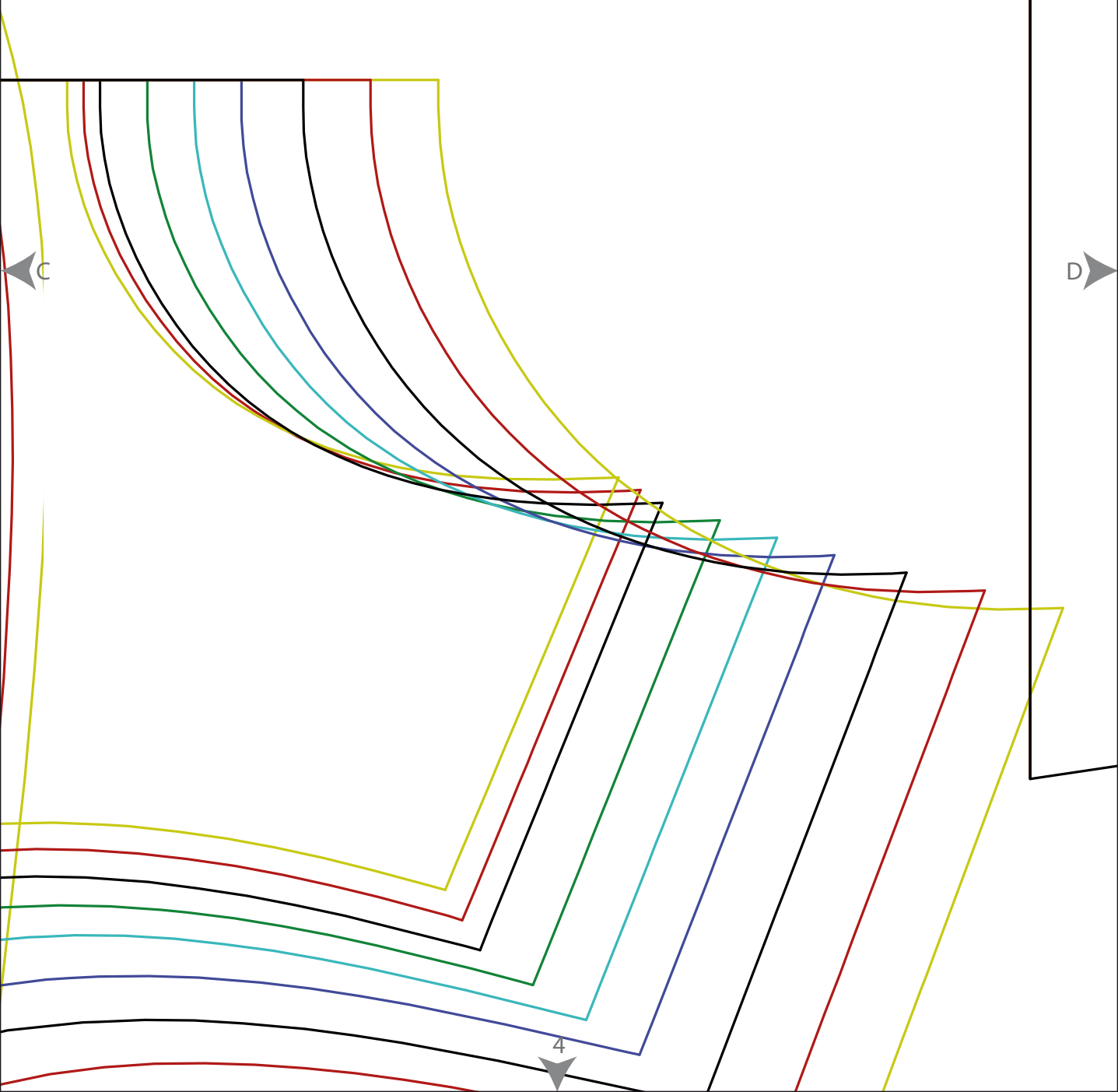
B

für die Variante mit schrägen Nähten

3



4



5

D

4

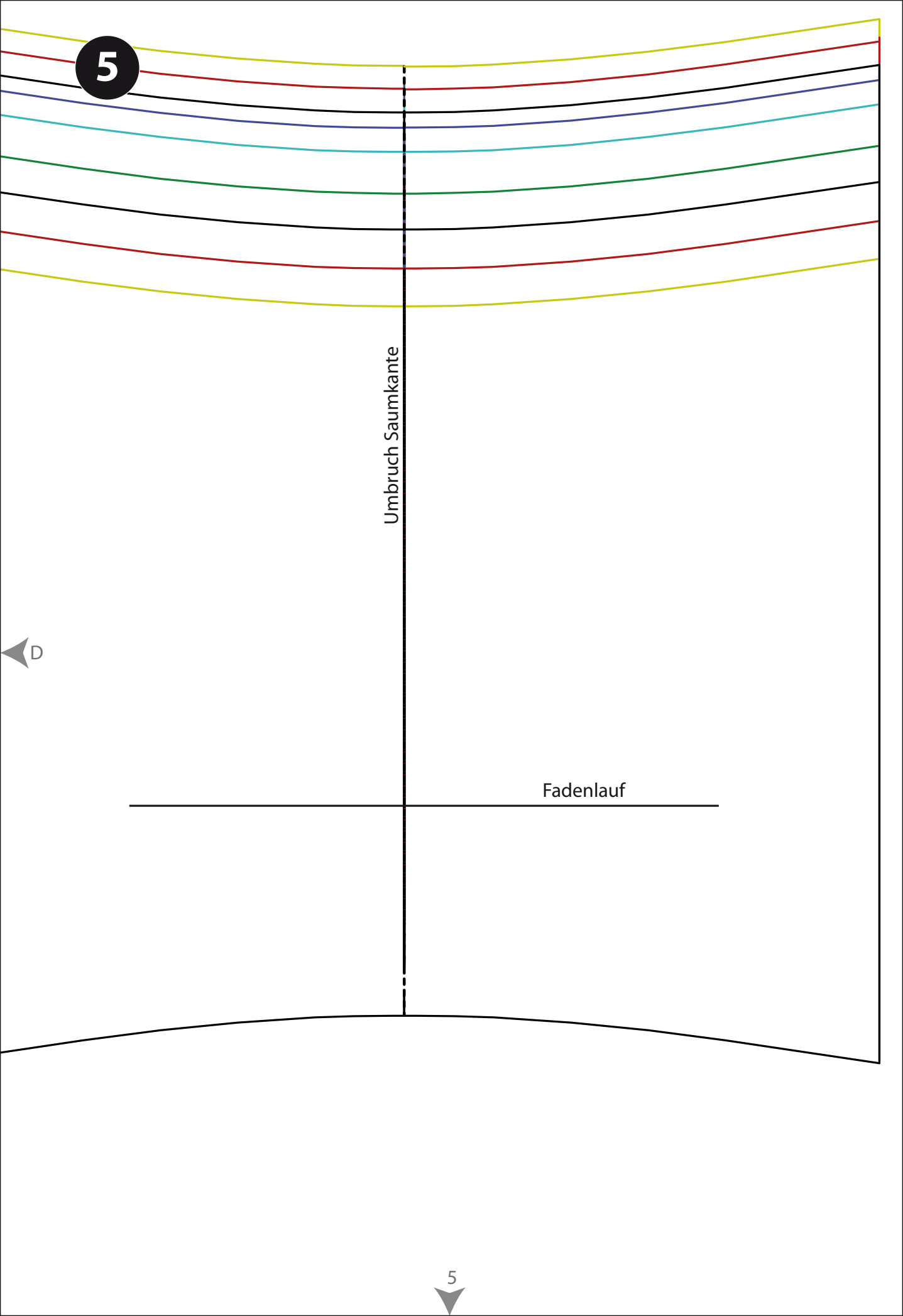
5

Umbruch Saumkante

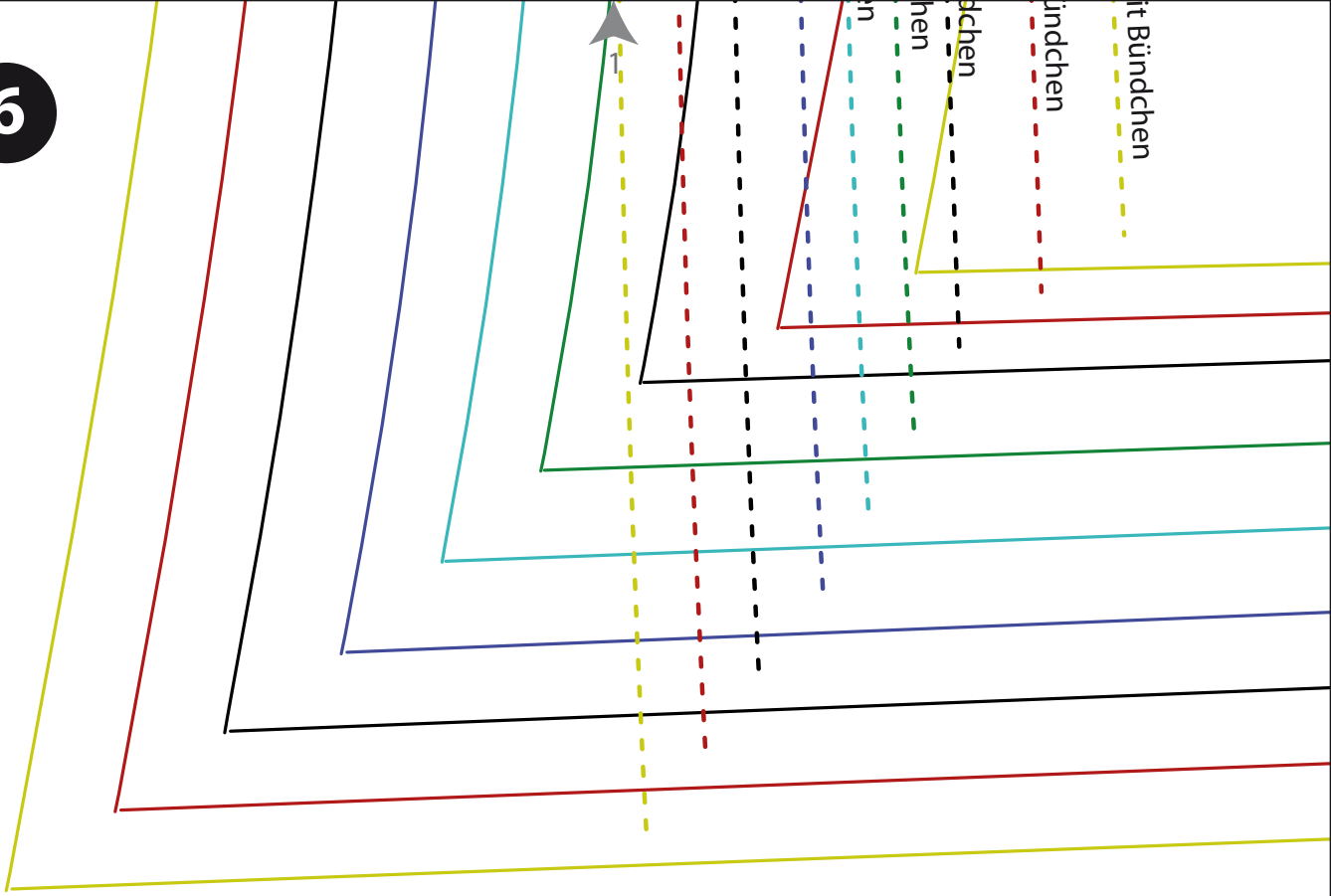
Fadenlauf

D

5

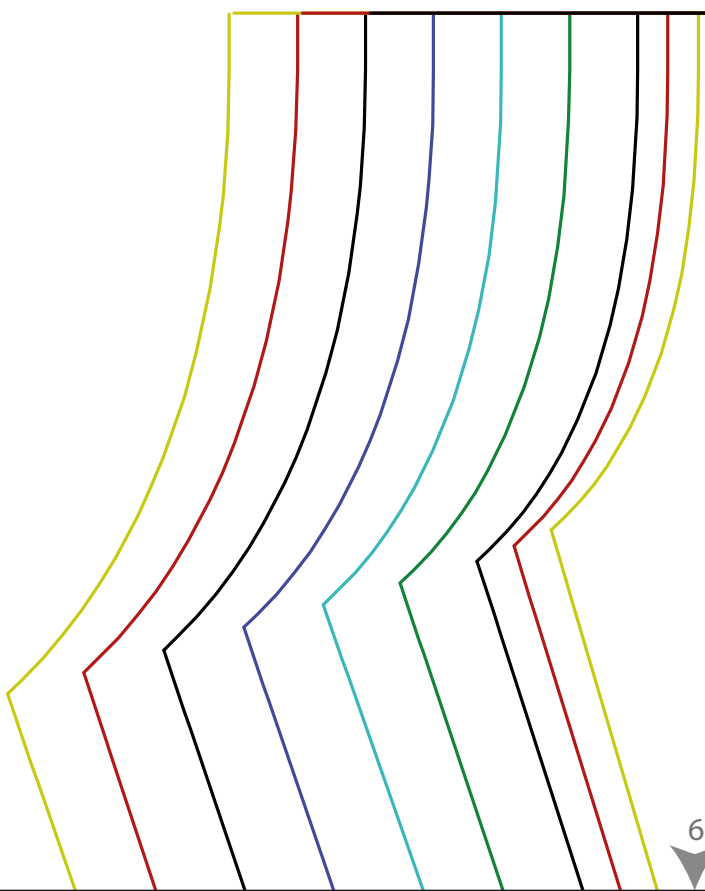


6



E

2



7

2

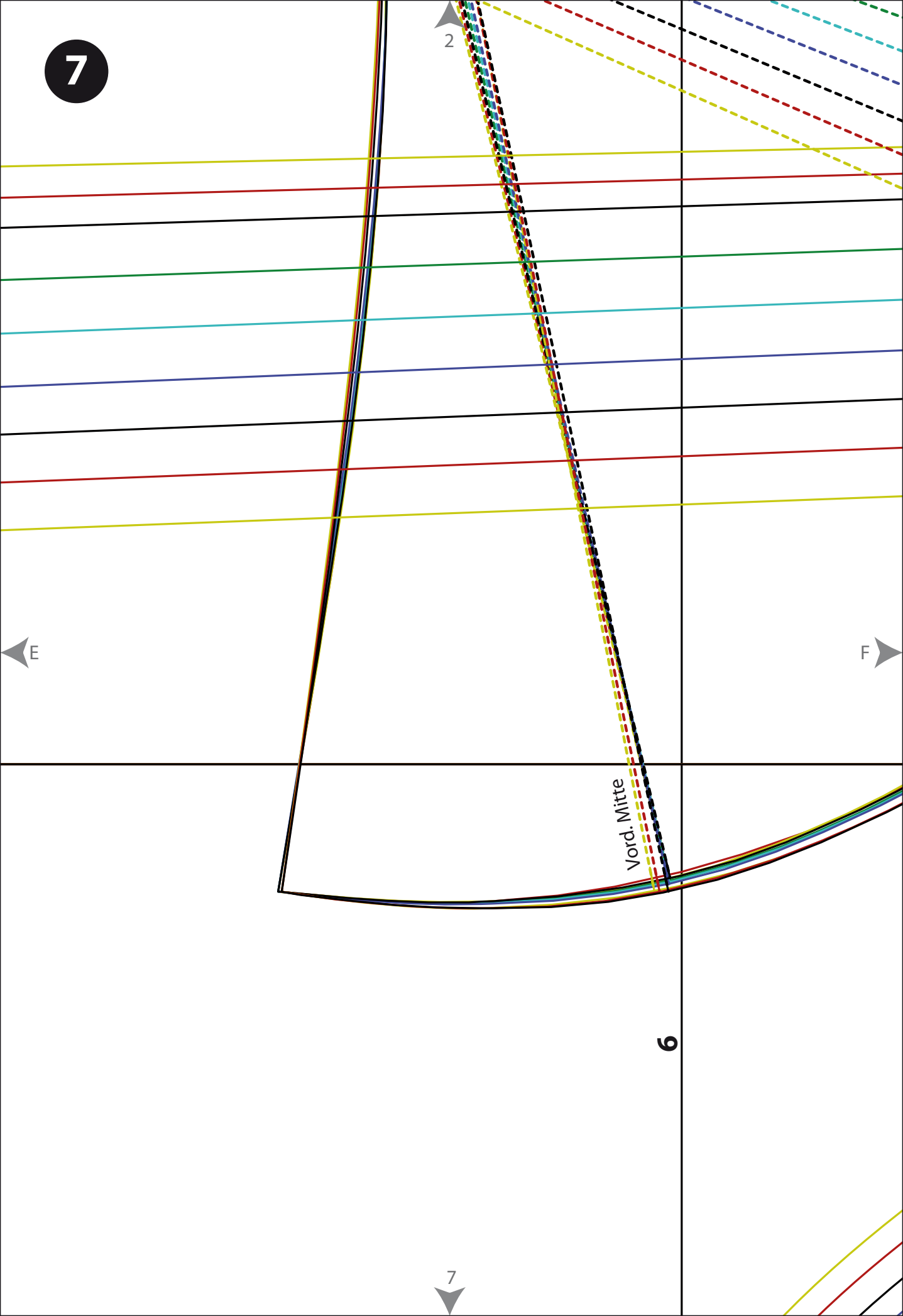
E

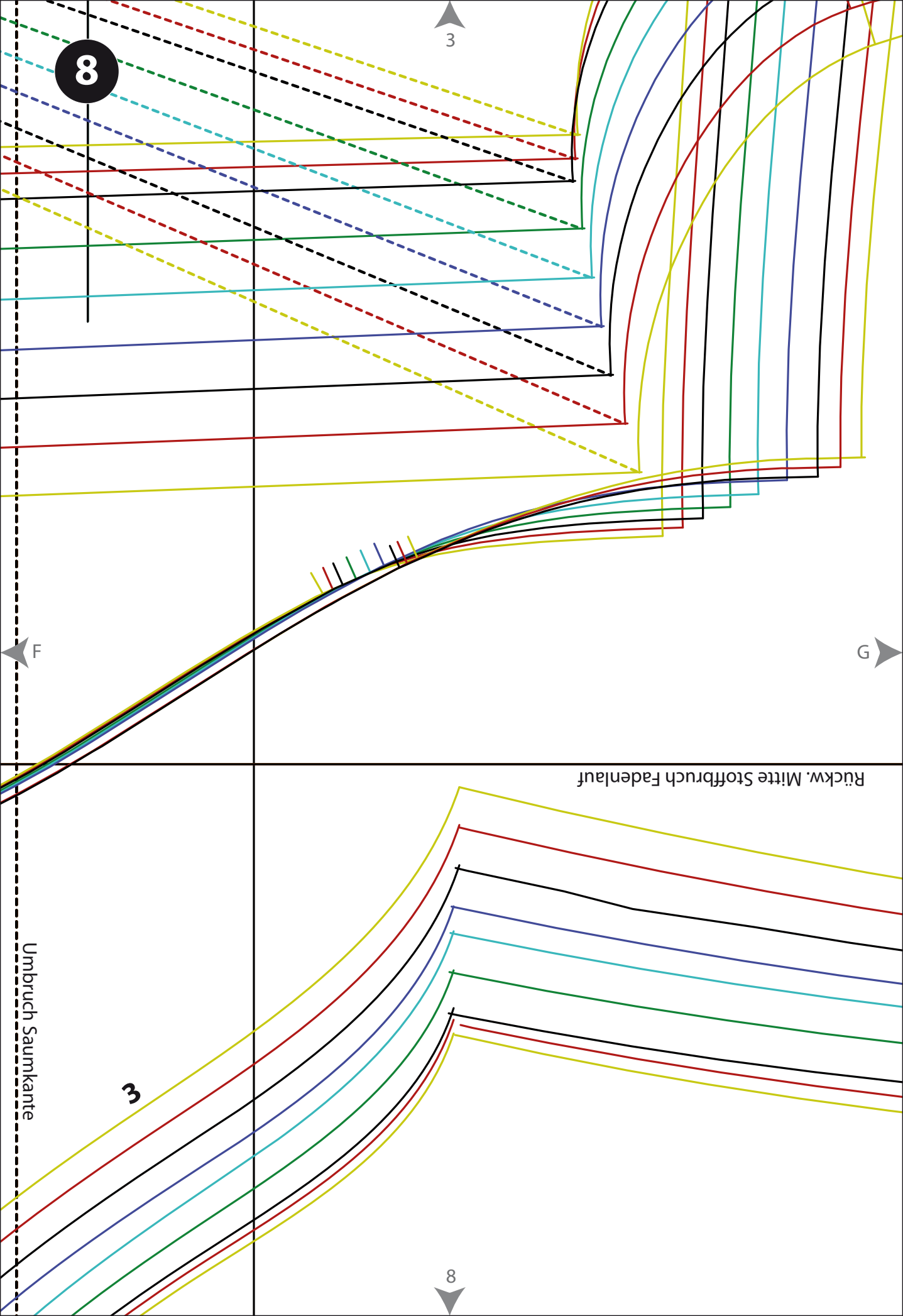
F

Vord. Mitte

6

7



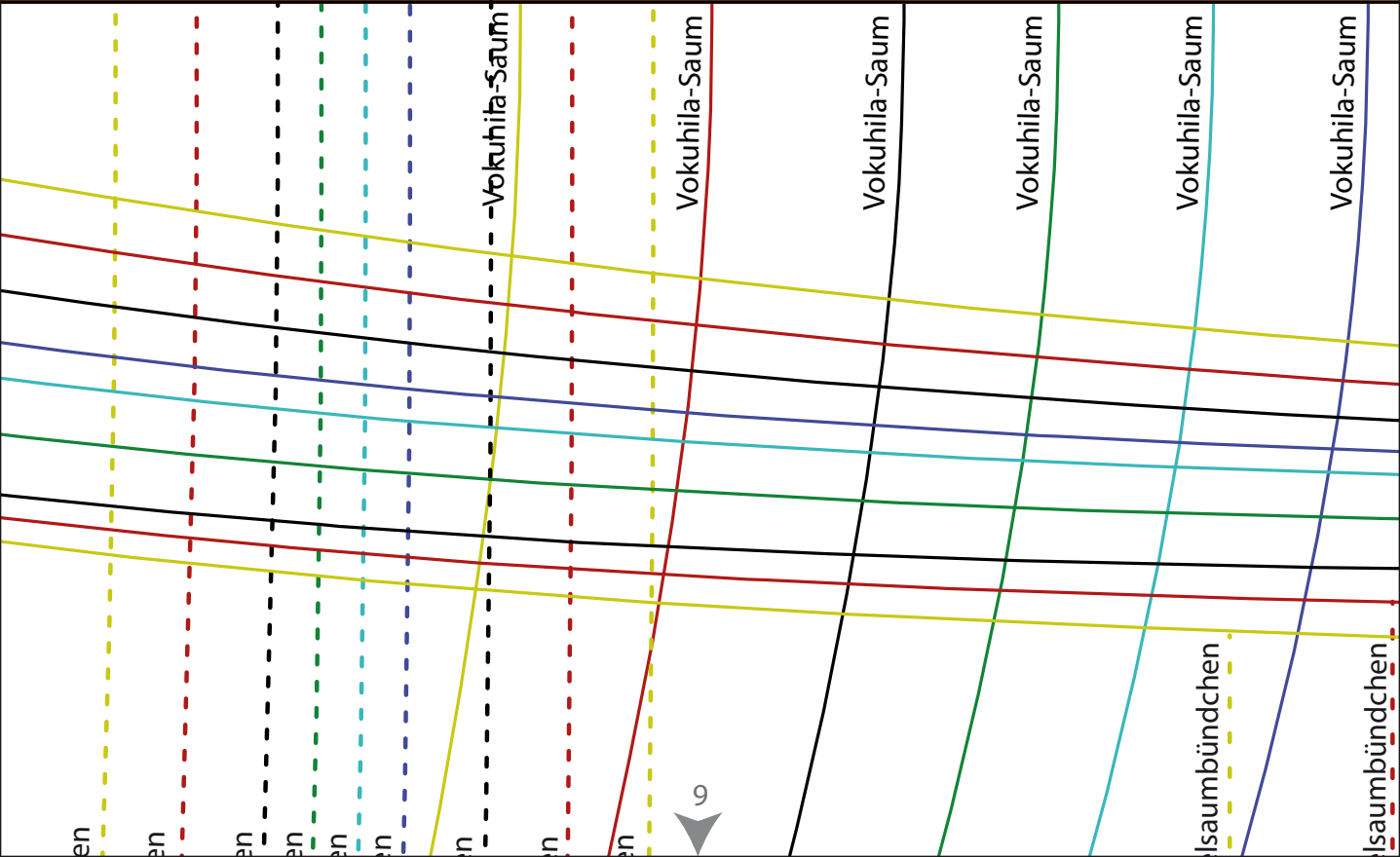


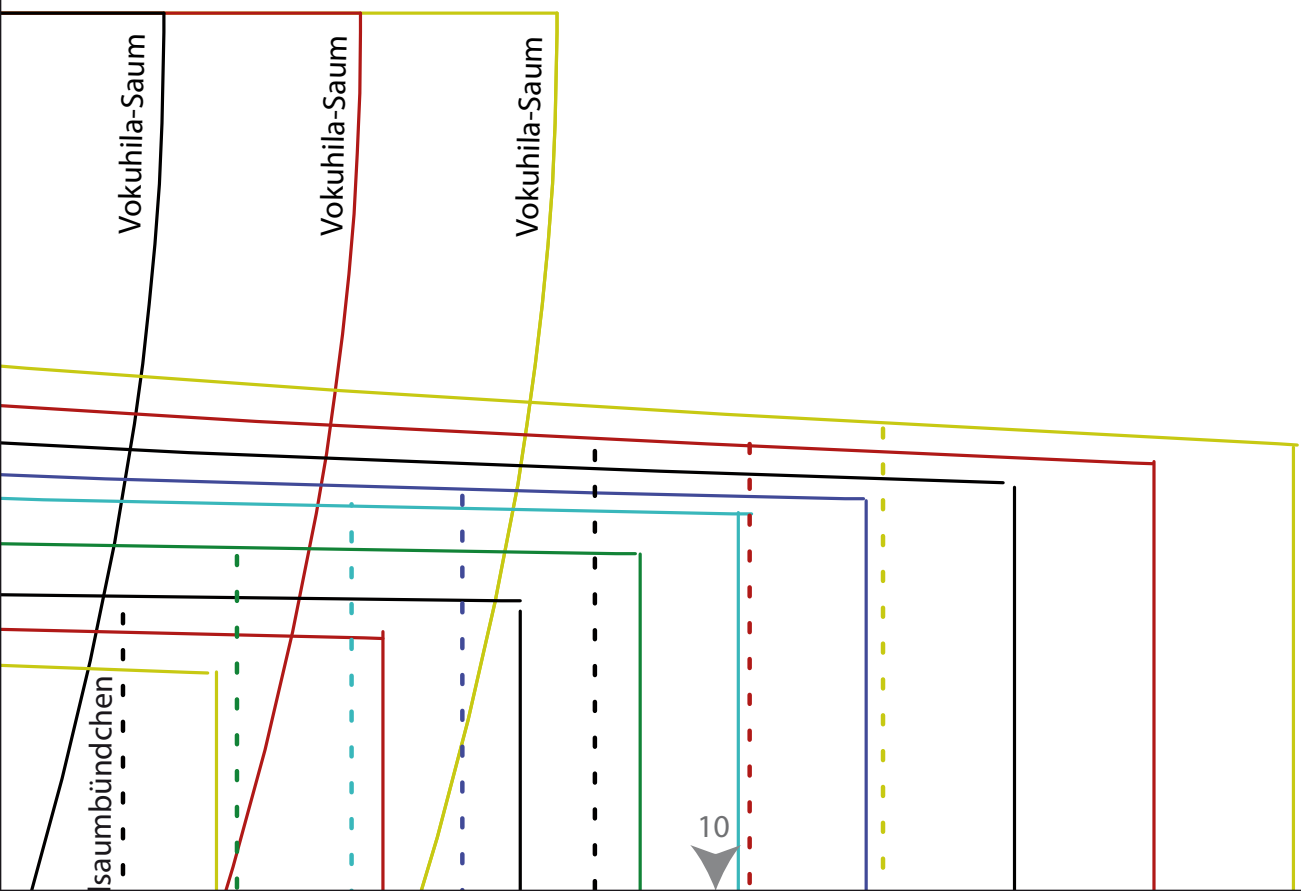
9

4

G

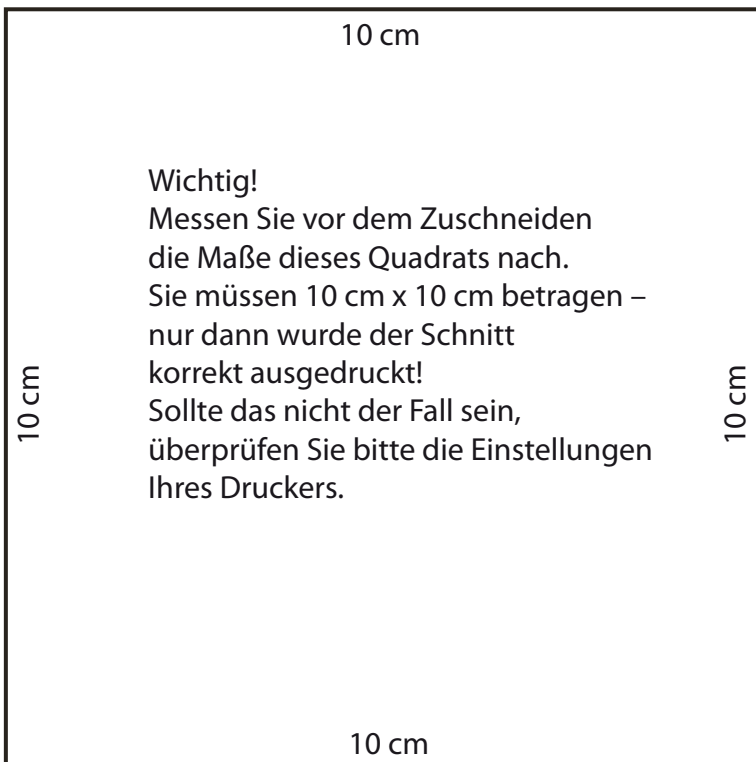
H





11

6



10 cm

10 cm

10 cm

10 cm

Wichtig!
Messen Sie vor dem Zuschneiden
die Maße dieses Quadrats nach.
Sie müssen 10 cm x 10 cm betragen –
nur dann wurde der Schnitt
korrekt ausgedruckt!
Sollte das nicht der Fall sein,
überprüfen Sie bitte die Einstellungen
Ihres Druckers.

GRÖSSE 128

GRÖSSE 134

GRÖSSE 140

GRÖSSE 146

GRÖSSE 152

GRÖSSE 158

GRÖSSE 164

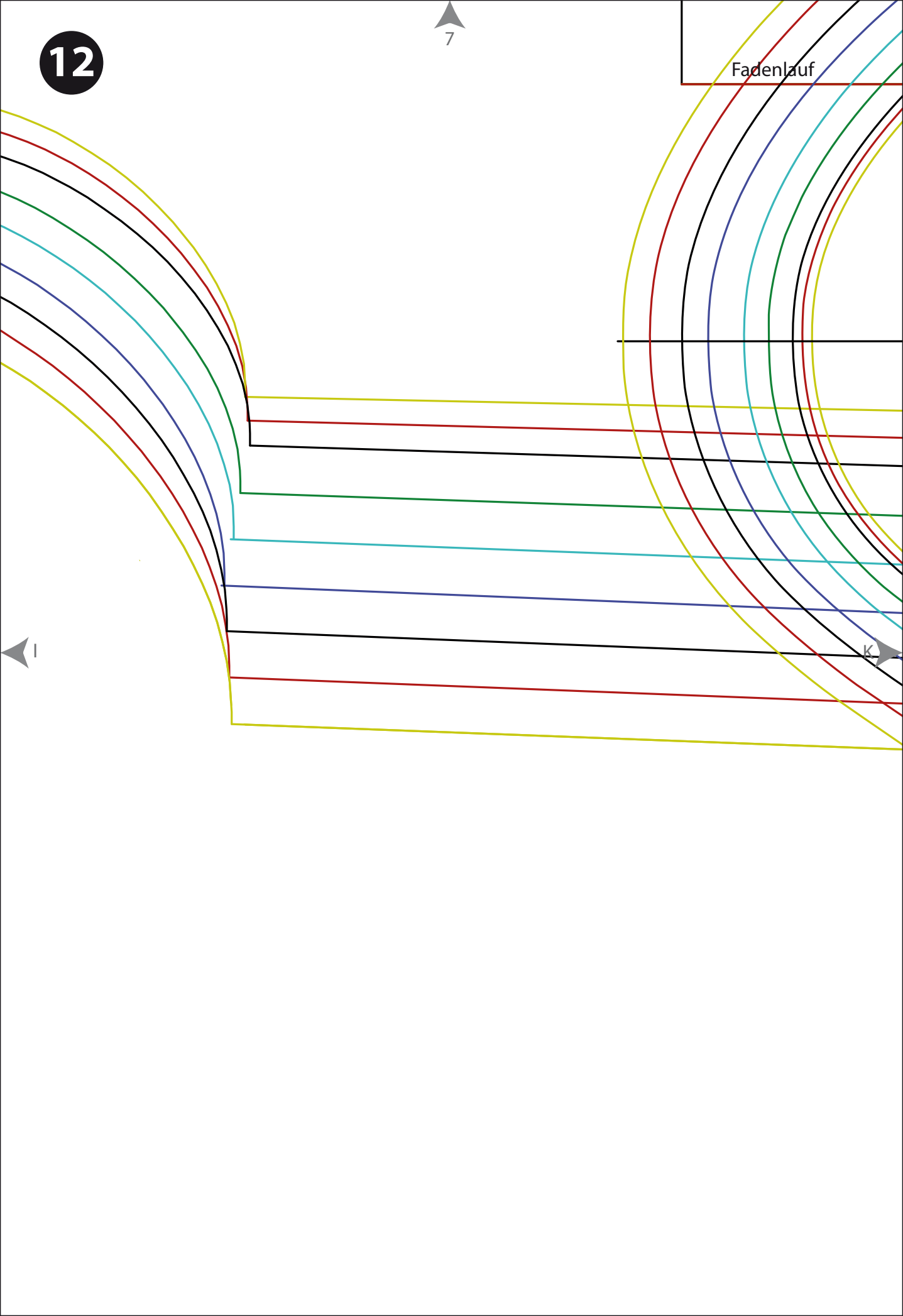
GRÖSSE 170

GRÖSSE 176

12

7

Fadenlauf

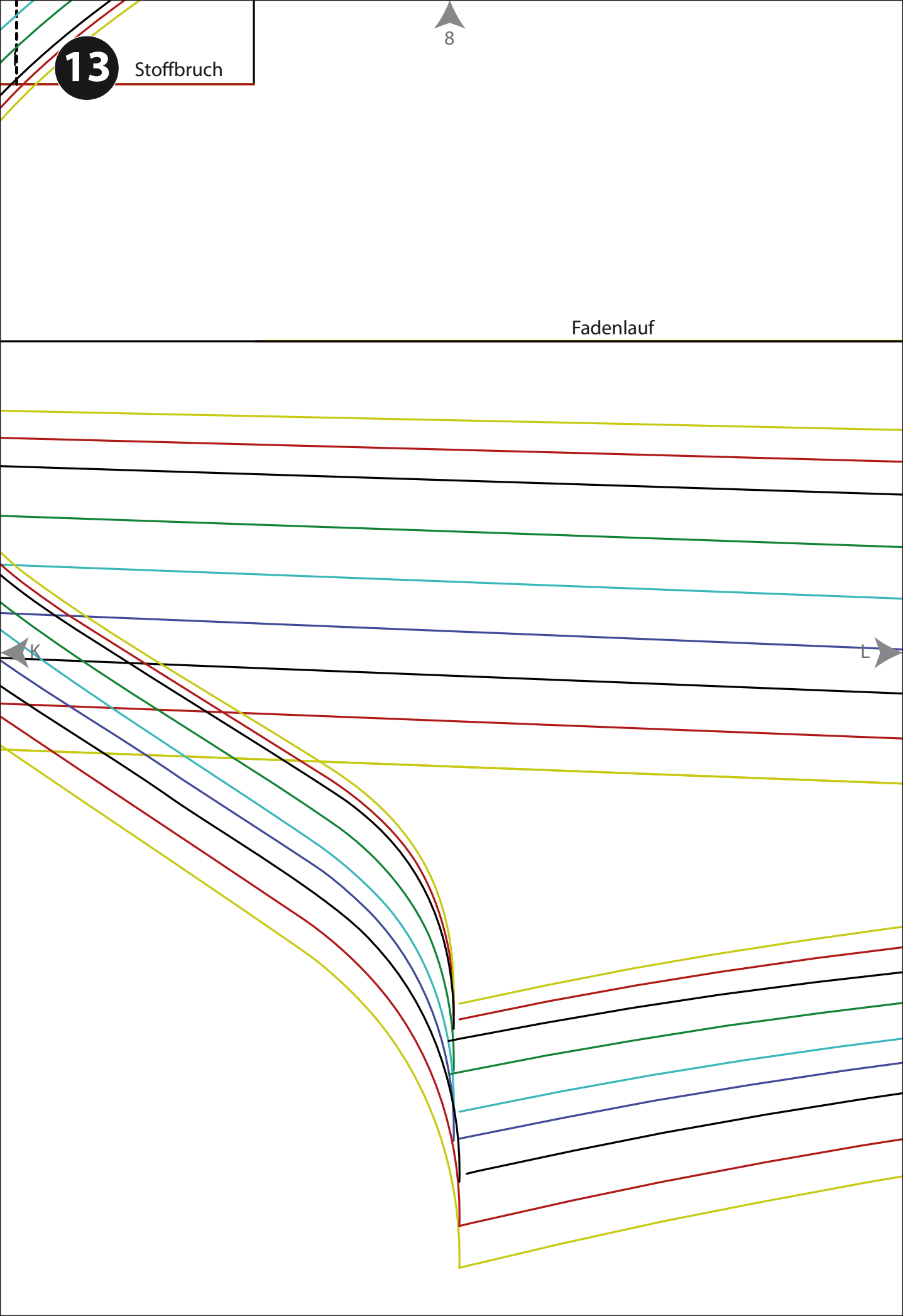


13

Stoffbruch

8

Fadenlauf



14

Schnittlinie für die Variante mit Bündche
Schnittlinie für die Variante mit Bündche

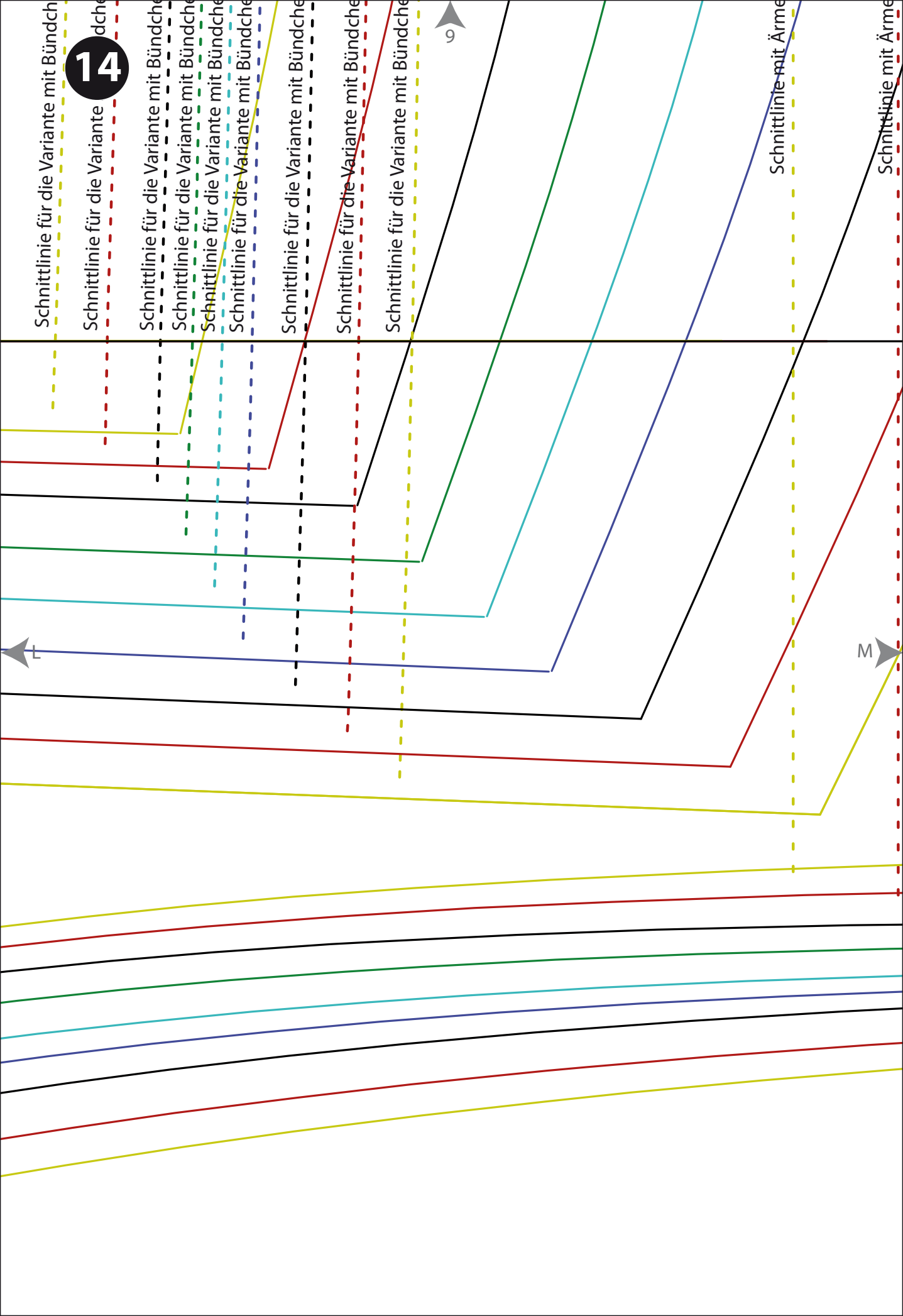
Schnittlinie für die Variante mit Bündche
Schnittlinie für die Variante mit Bündche
Schnittlinie für die Variante mit Bündche

Schnittlinie für die Variante mit Bündche
Schnittlinie für die Variante mit Bündche
Schnittlinie für die Variante mit Bündche

9

Schnittlinie mit Ärmel

Schnittlinie mit Ärmel



Schnittlinie mit Ärmel

15



Schnittlinie mit Ärmelsaumbündchen

Schnittlinie mit Ärmelsaumbündchen

Schnittlinie mit Ärmelsaumbündchen

10

