


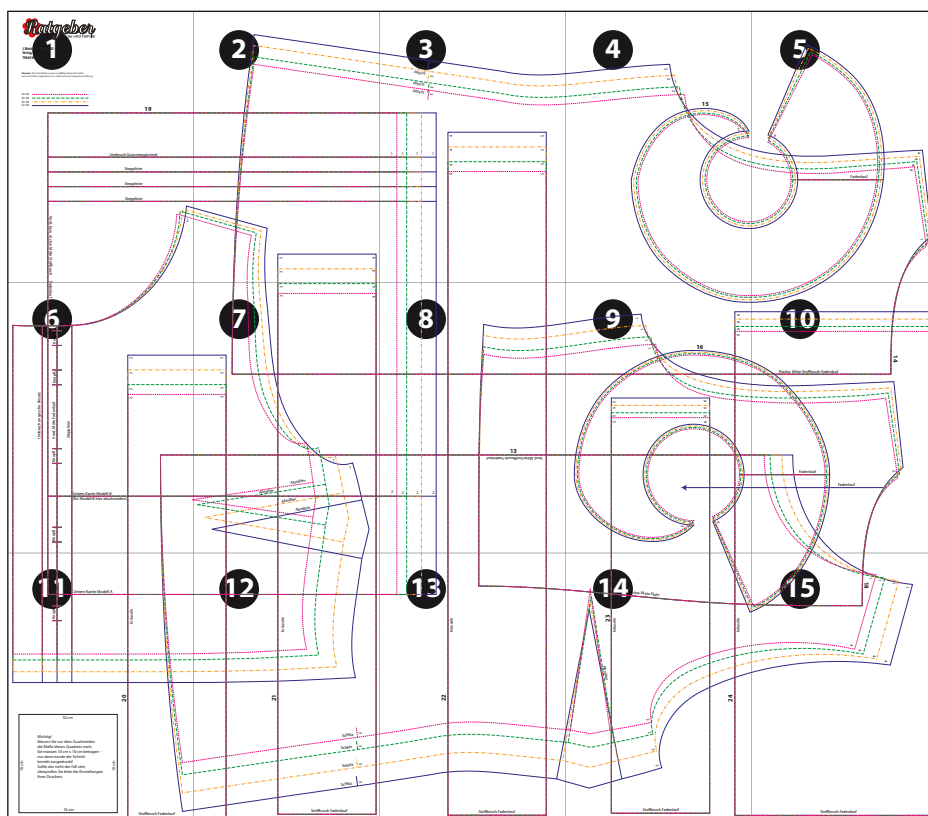
Ratgeber Näh-Atelier

Modell 4107: Bluse, Modell 4108: Top und Modell 4109: Rock
in den Größen 44, 46, 48, 50.

Die Näh-Anleitung finden Sie in der Ausgabe 8/2022 unserer Zeitschrift RATGEBER Frau und Familie bzw. RATGEBER Magazin für die Frau ab Seite 76. Bitte beachten Sie auch die „Allgemeine Anleitung zu den Schnittmustermodellen“ mit **Größentabelle**, die Sie ebenfalls herunterladen können.

Der Schnitt besteht aus 15 nummerierten DIN-A-4 Blättern, die aneinandergeklebt werden müssen, siehe Schemazeichnung.

1. Drucken Sie das PDF in Originalgröße aus (ohne Seitenanpassung oder Verkleinerung).
2. Unten links auf Seite 11 finden Sie ein Quadrat. Es dient nur zur Kontrolle. Wenn die Seitenlängen 10 cm x 10 cm betragen, ist der Schnitt richtig ausgedruckt. Falls nicht, überprüfen Sie bitte die Einstellungen Ihres Druckers.
3. Schneiden Sie jedes DIN-A-4-Blatt an der rechten Längsseite und der unteren Schmalseite an der Rahmenlinie ab und kleben Sie die Kanten exakt an die jeweilige Rahmenlinie des nächsten DIN-A-4-Blattes, bis alle Blätter laut Schema aneinander geklebt sind. Achten Sie dabei darauf, dass die grauen Passpfeile jeweils aufeinander treffen .
4. Dann den Schnitt in der gewünschten Größe auf Transparentpapier kopieren und ausschneiden.



Hinweis

Zur besseren Übersicht sind die Schnittteile für die verschiedenen Größen in unterschiedlichen Farben gezeichnet.

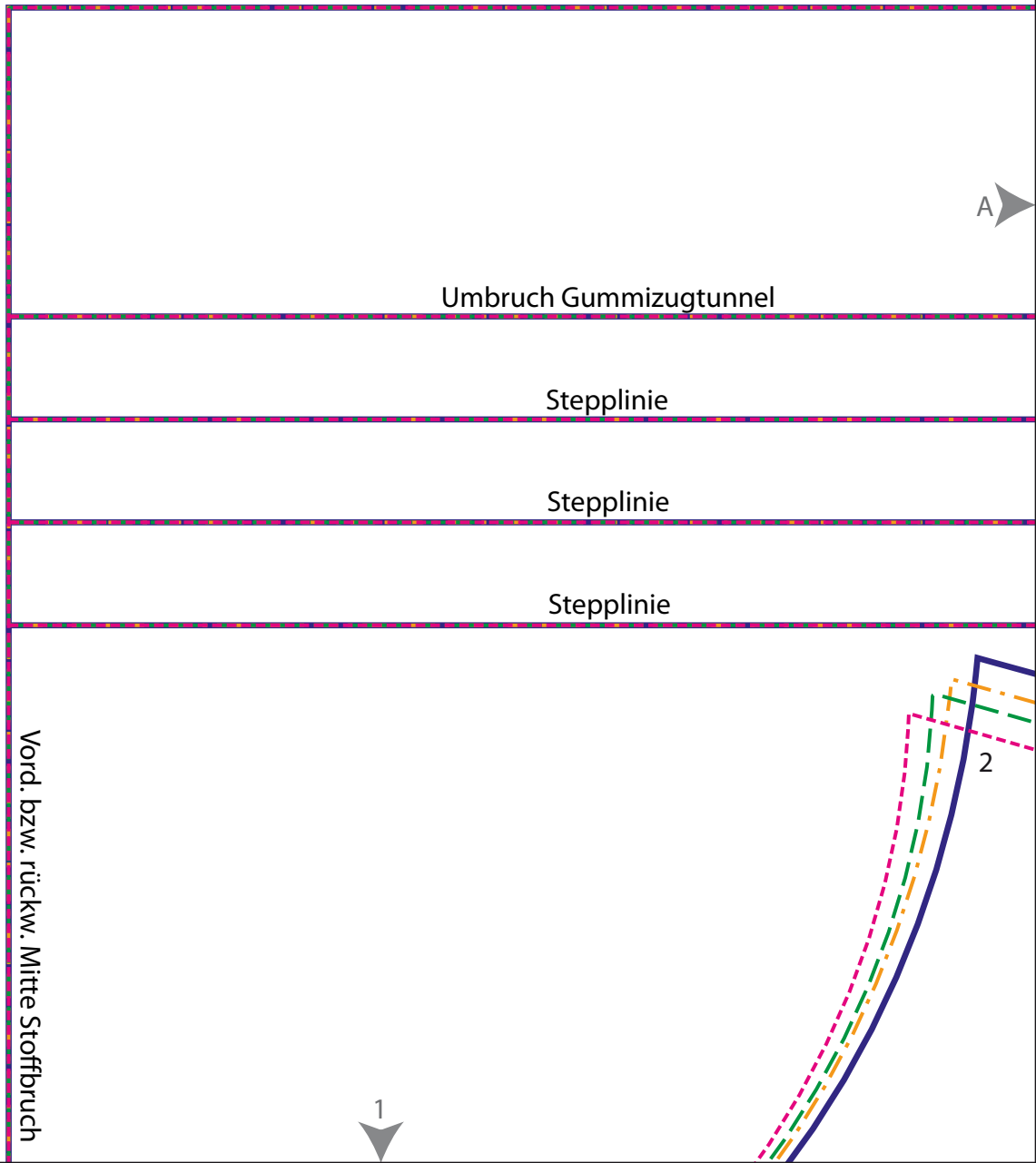
Wenn Sie nicht in Farbe drucken möchten, wählen Sie einfach in den Einstellungen Ihres Druckers die Option: In Graustufen (Schwarzweiß) drucken!

J. Weck GmbH u. Co. KG
Verlag,
79664 Wehr

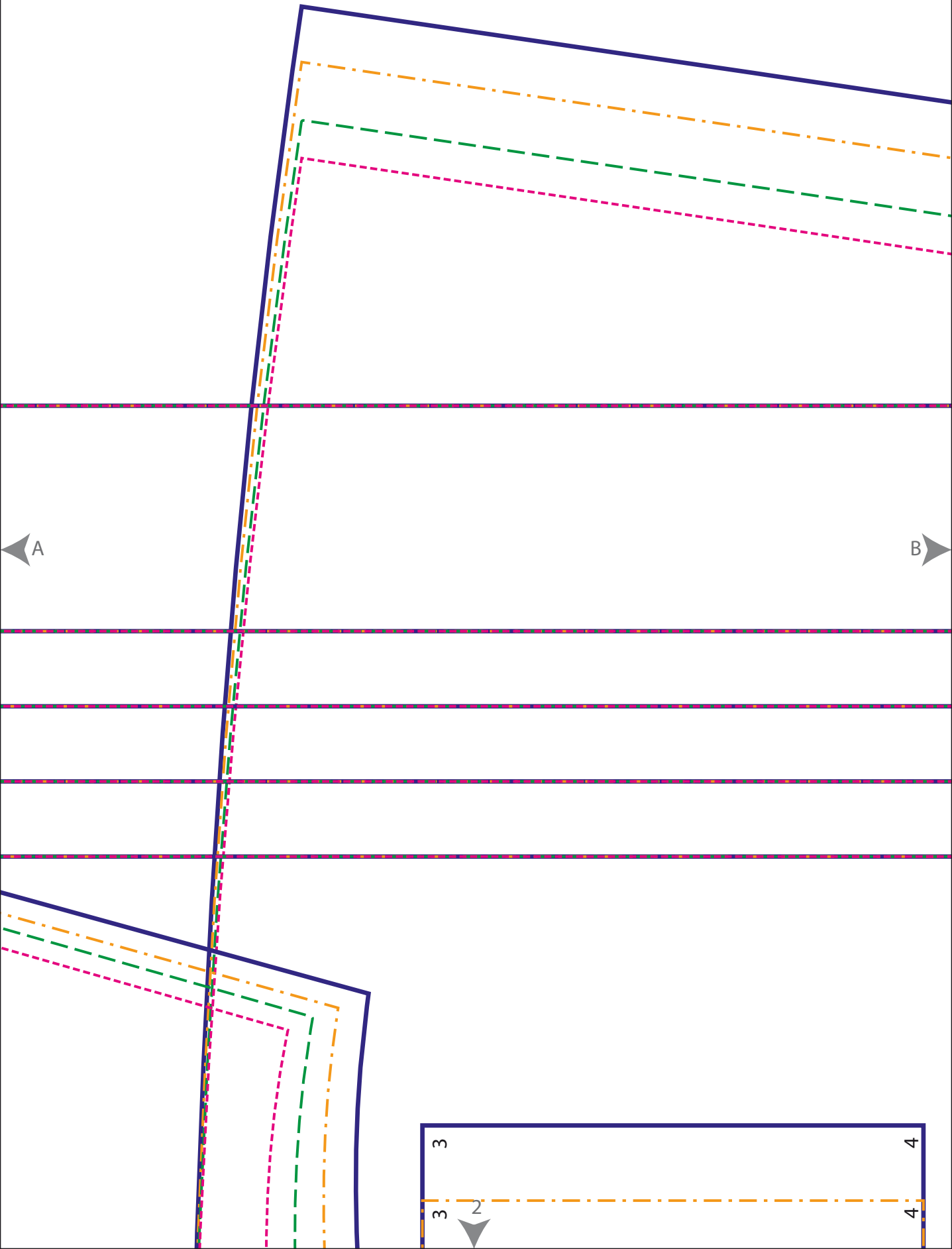
Hinweis: Die Schnittteile wurden sorgfältig überprüft. Sollten dennoch Fehler aufgetreten sein, übernimmt der Verlag keine Haftung.

Gr. 44 
Gr. 46 
Gr. 48 
Gr. 50 

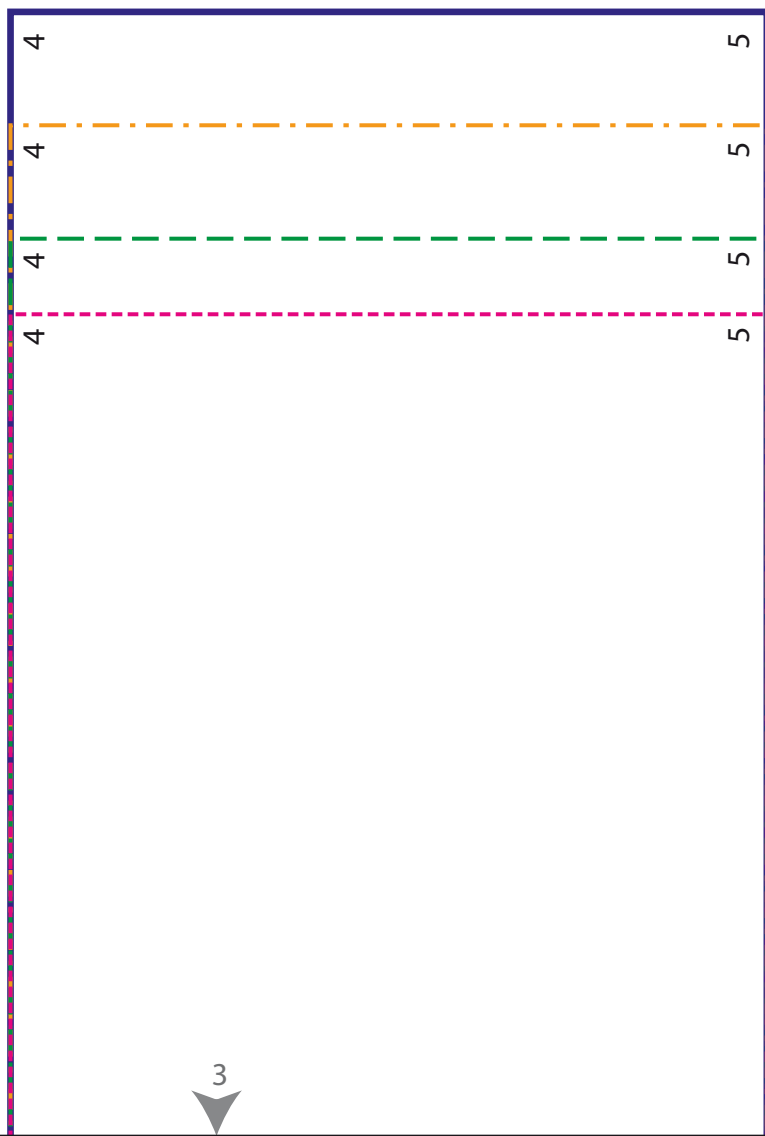
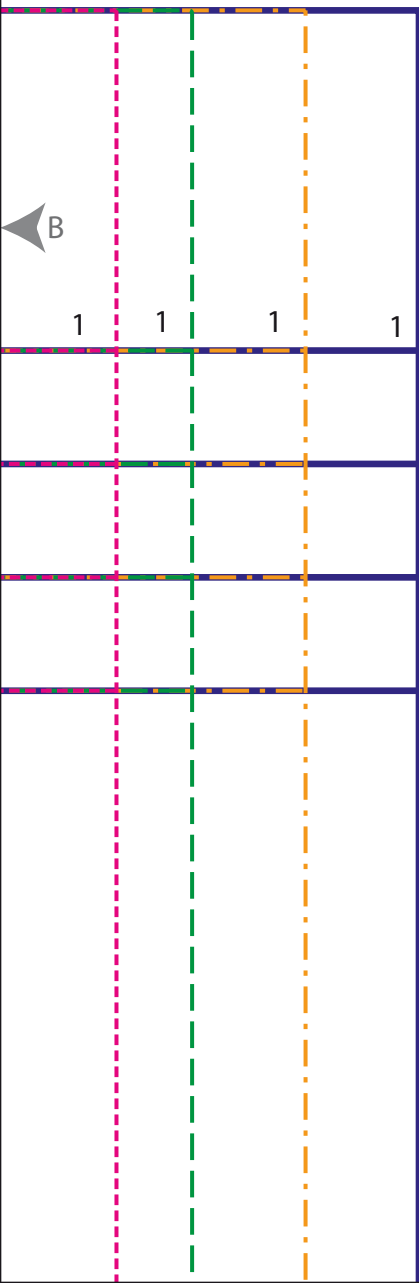
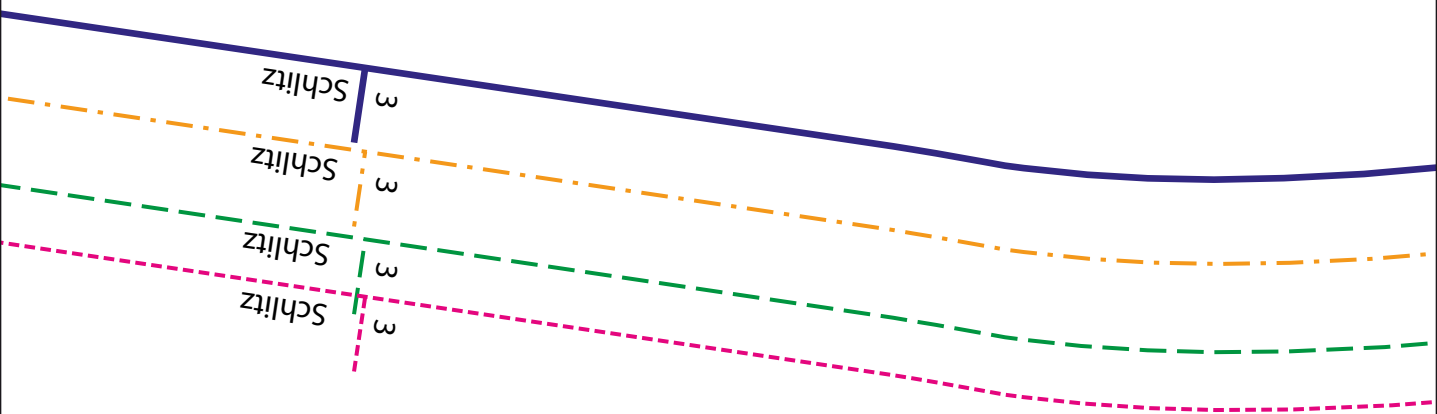
19



2

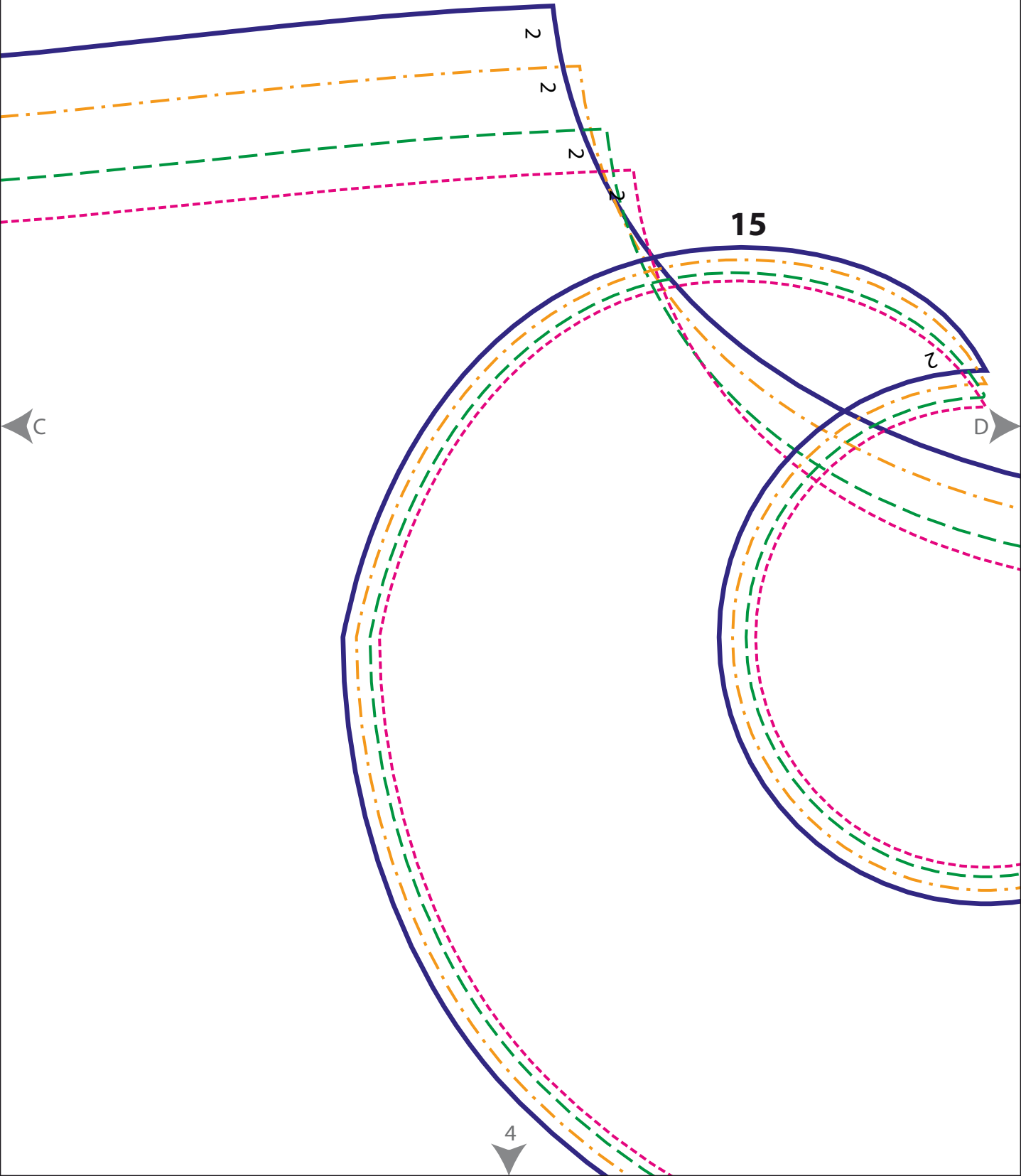


3

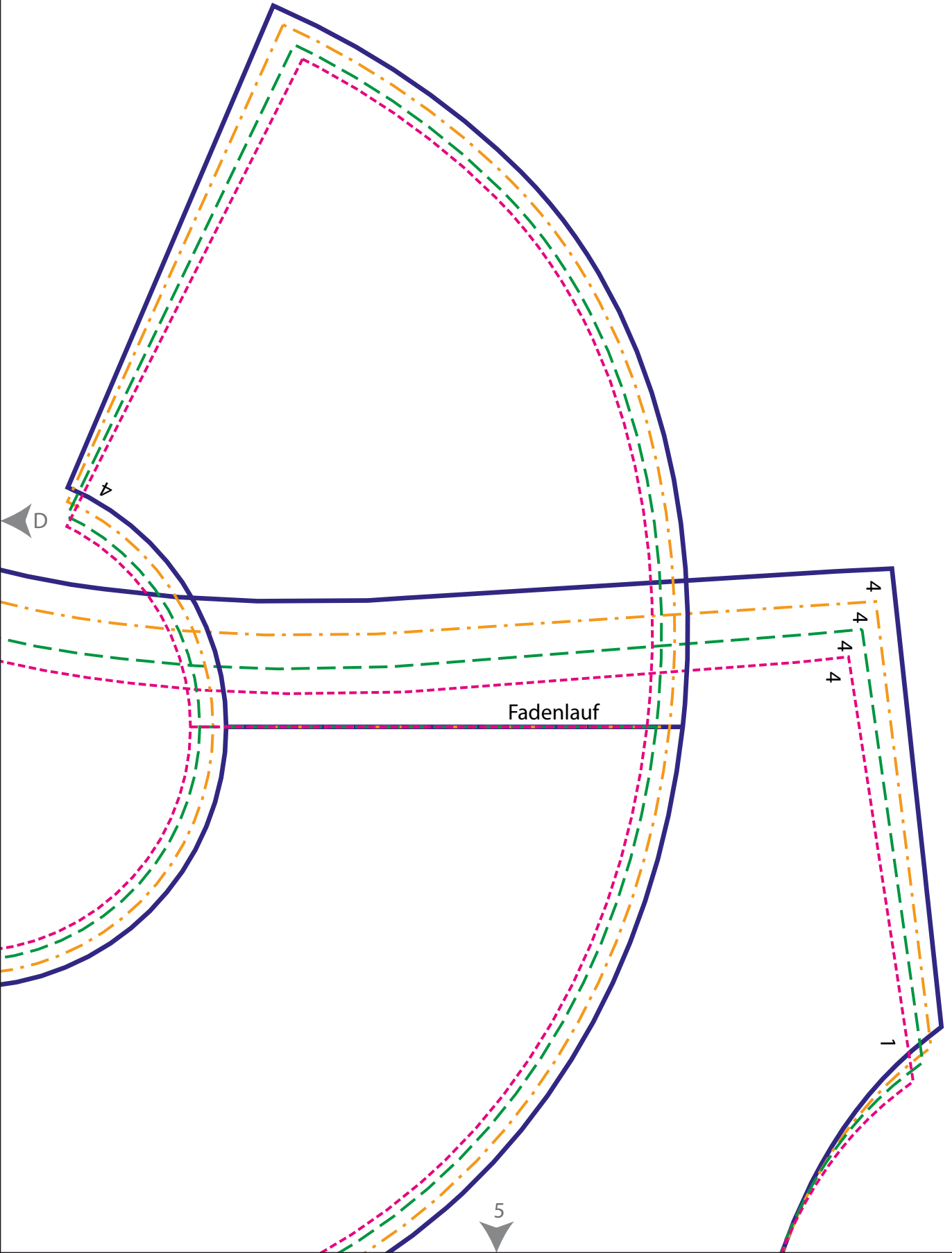


3

4



5



6

Fadenlauf

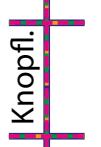
17



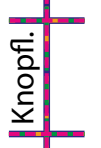
Umbruch angeschn. Besatz



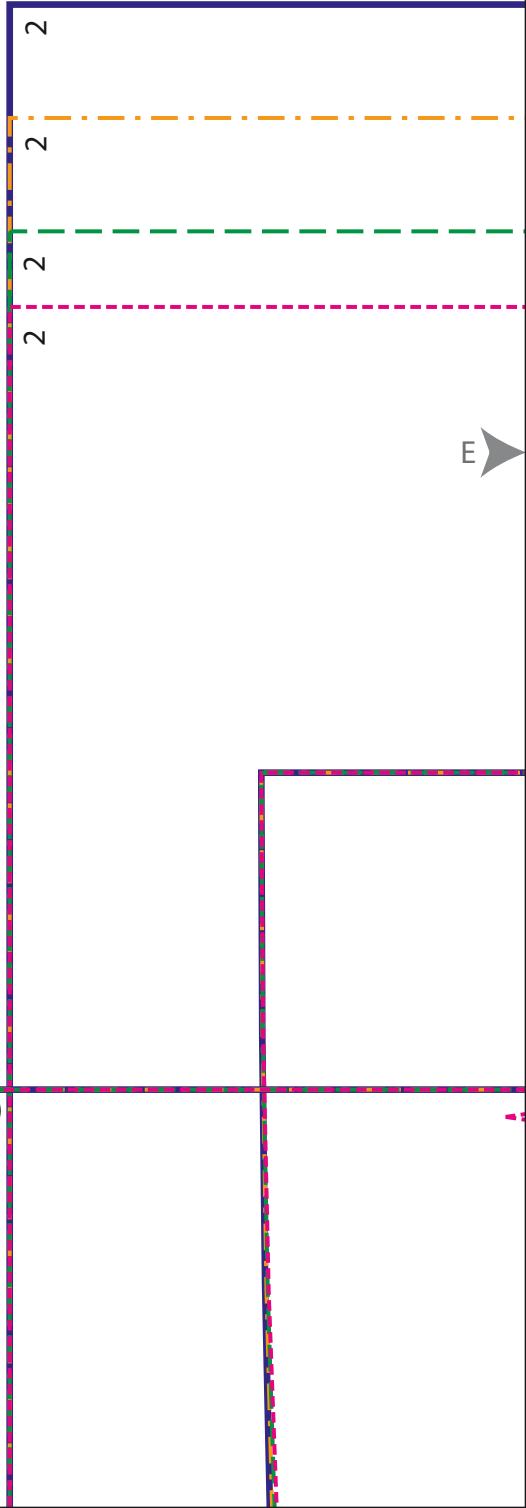
Vord. Mitte Fadenlauf



Stepplinie



Untere Kante Modell B
(für Modell B hier abschneiden)



8

3

F

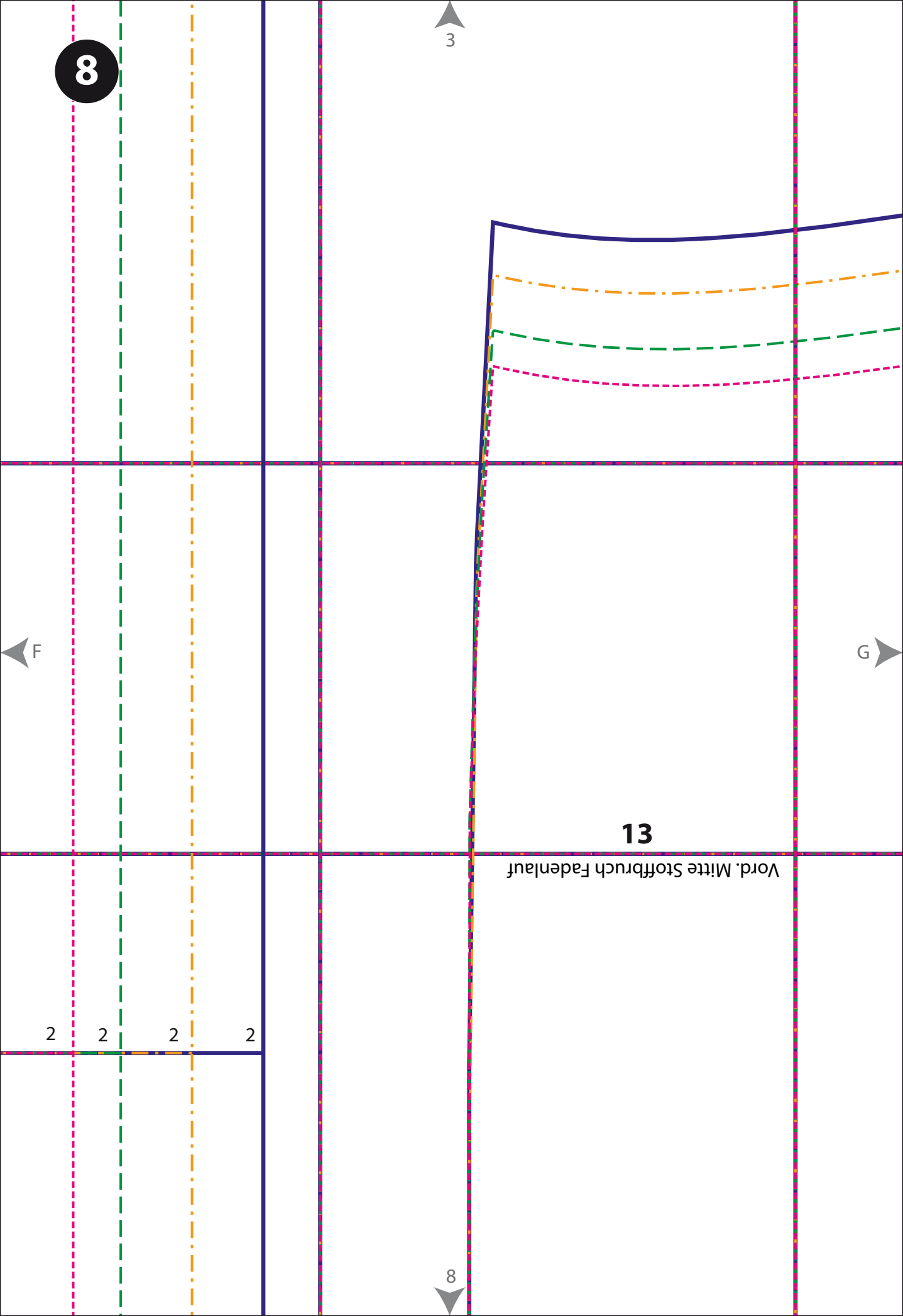
G

13

Vord. Mitte Stoffbruch Fadenlauf

2 2 2 2

8



10

5

14

Rückw. Mitte Stoffbruch Fadenlauf

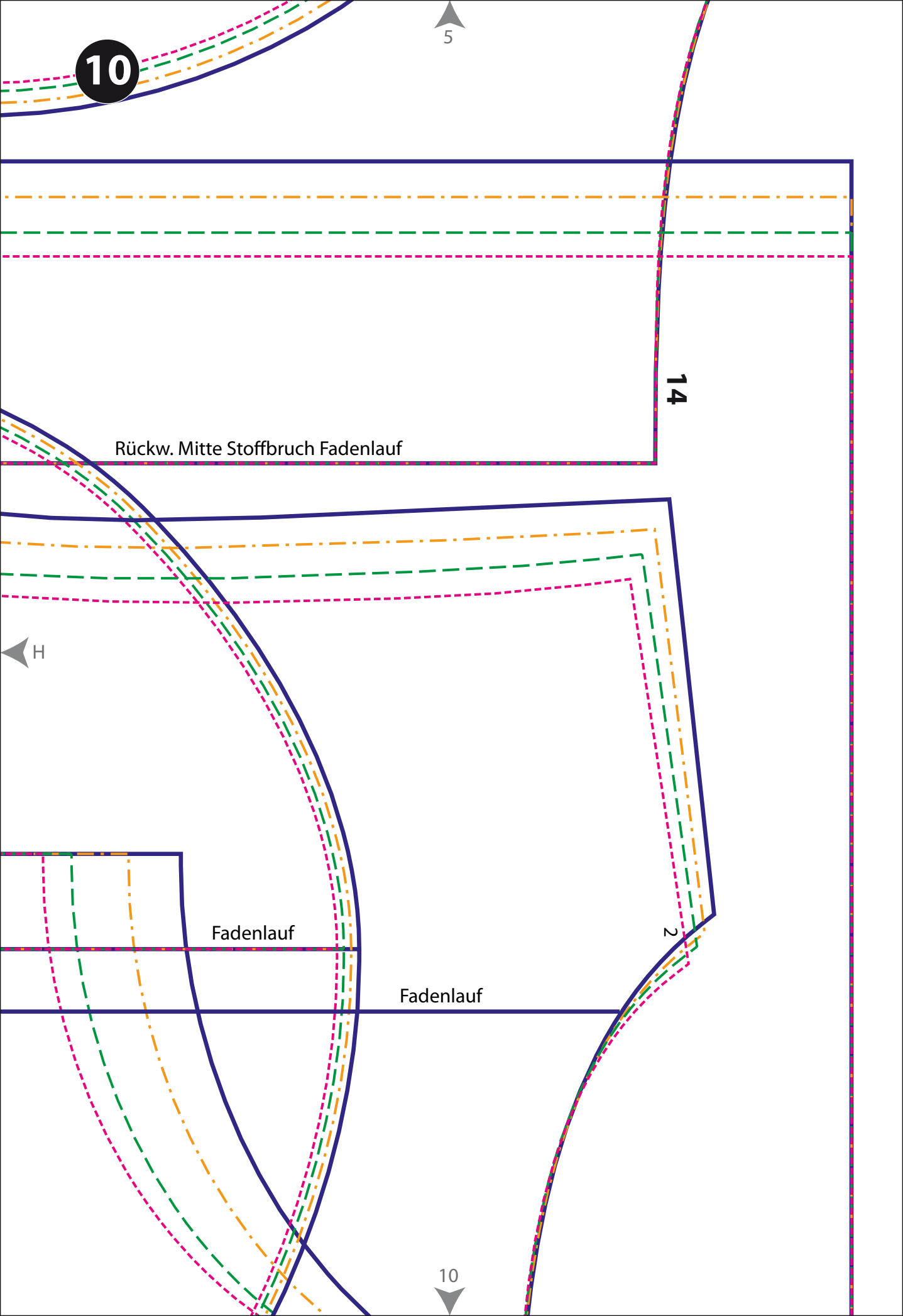
H

Fadenlauf

Fadenlauf

2

10



11

6

Untere Kante Modell A

Knopfl.

kräuseln

20

10 cm

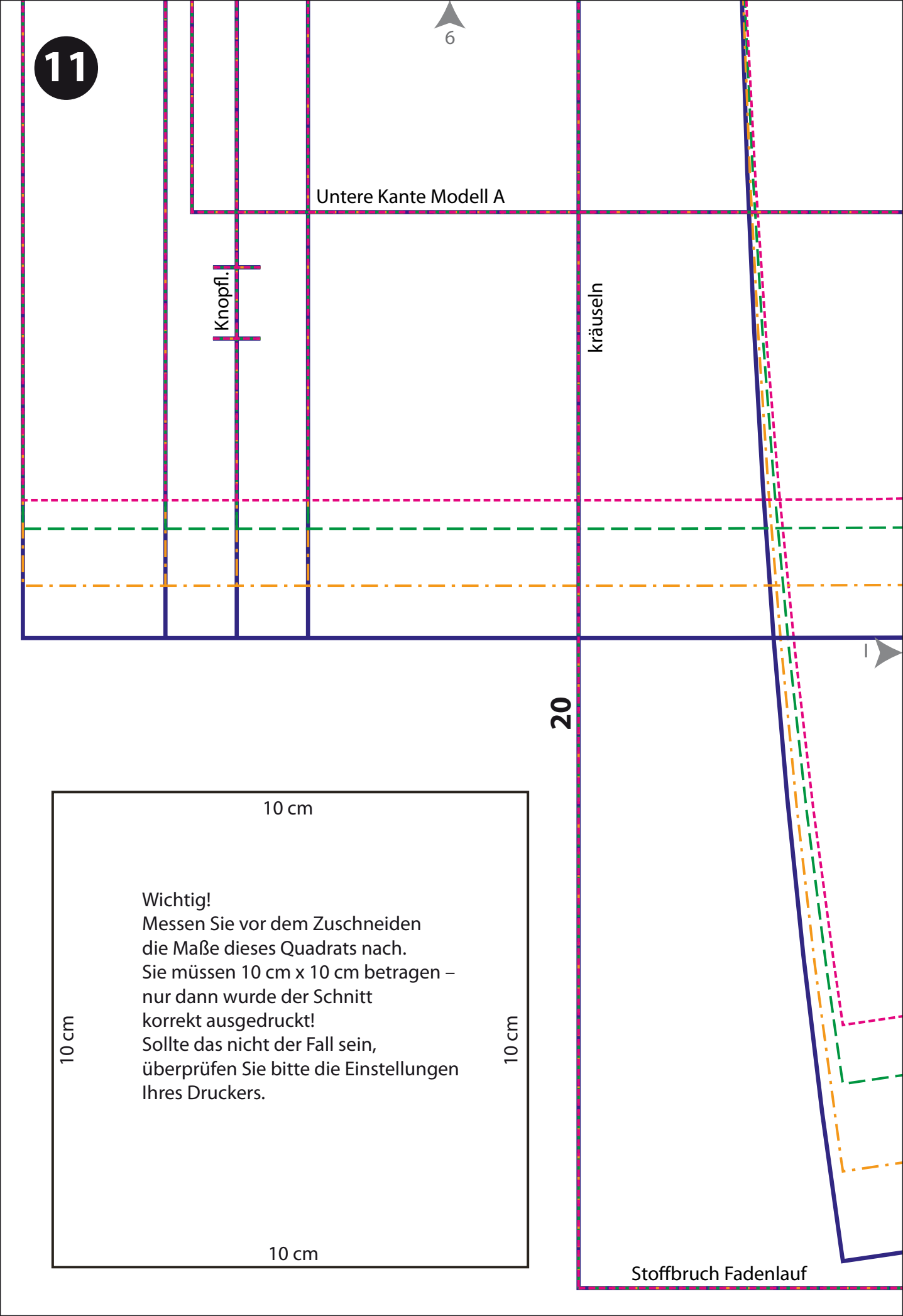
Wichtig!
Messen Sie vor dem Zuschneiden
die Maße dieses Quadrats nach.
Sie müssen 10 cm x 10 cm betragen –
nur dann wurde der Schnitt
korrekt ausgedruckt!
Sollte das nicht der Fall sein,
überprüfen Sie bitte die Einstellungen
Ihres Druckers.

10 cm

10 cm

10 cm

Stoffbruch Fadenlauf



12

7

kräuseln

I

K

21

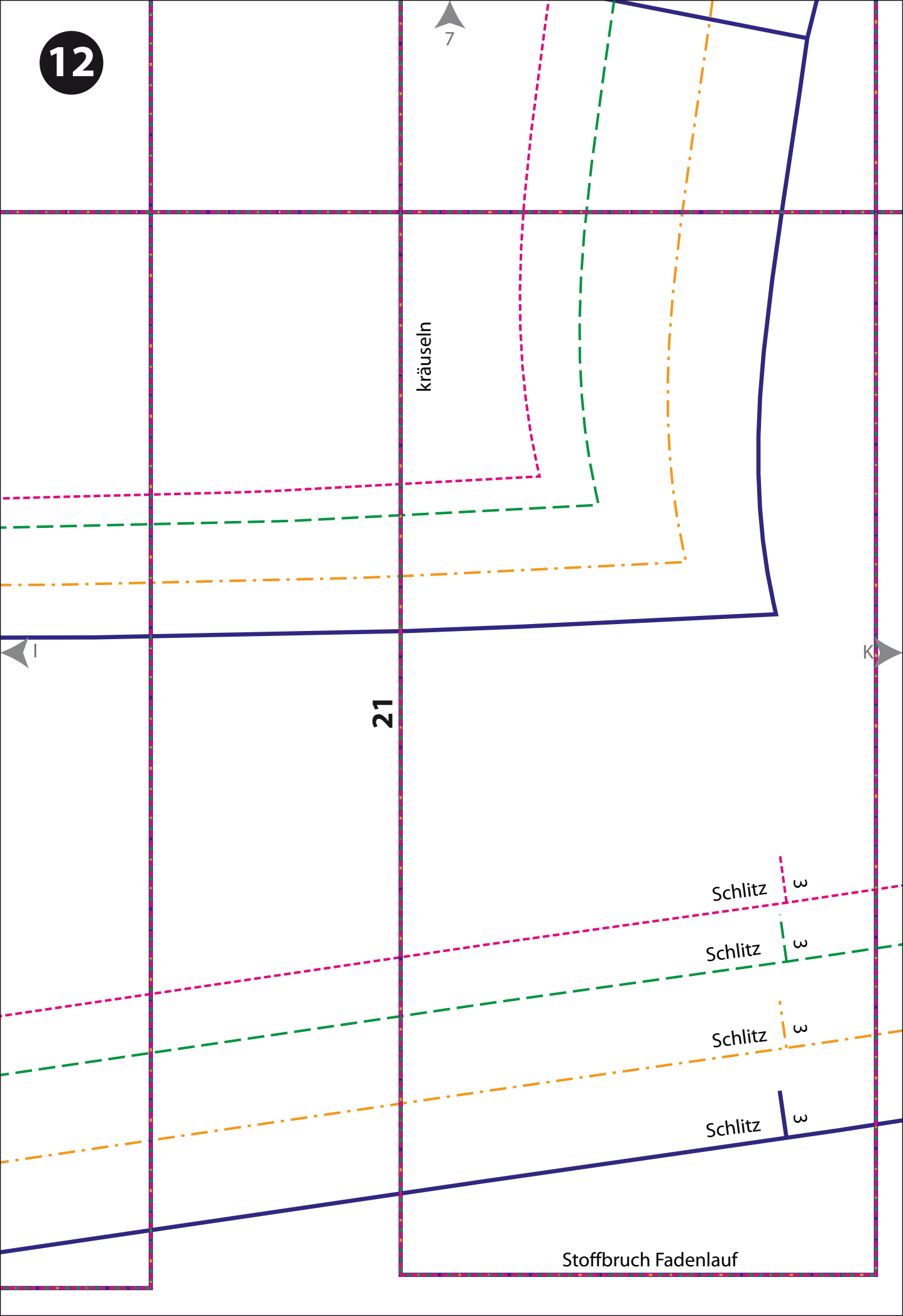
Schlitz

Schlitz

Schlitz

Schlitz

Stoffbruch Fadenlauf



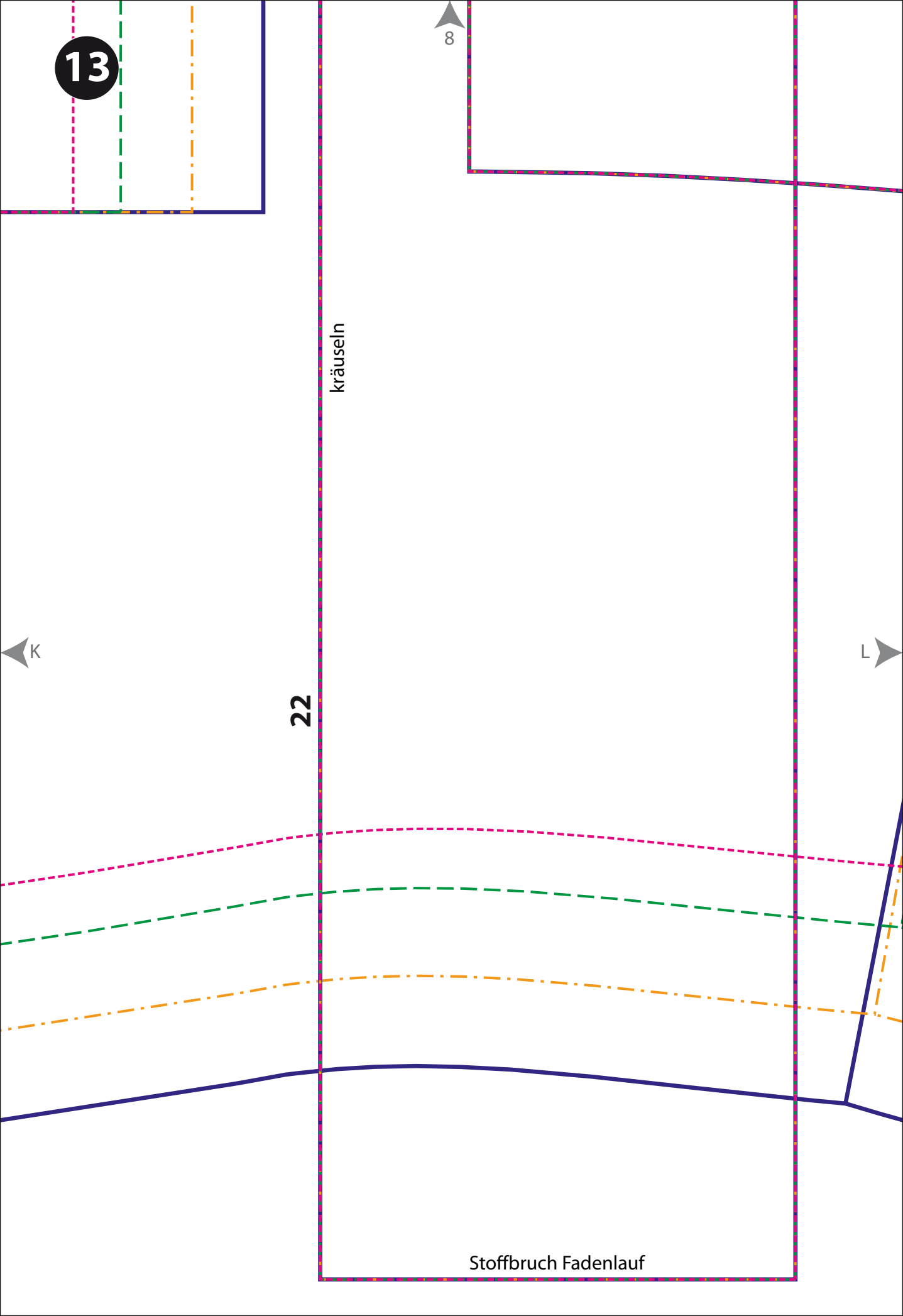
13

8

kräuseln

22

Stoffbruch Fadenlauf



14

9

Rückw. Mitte Naht

23

kräuseln

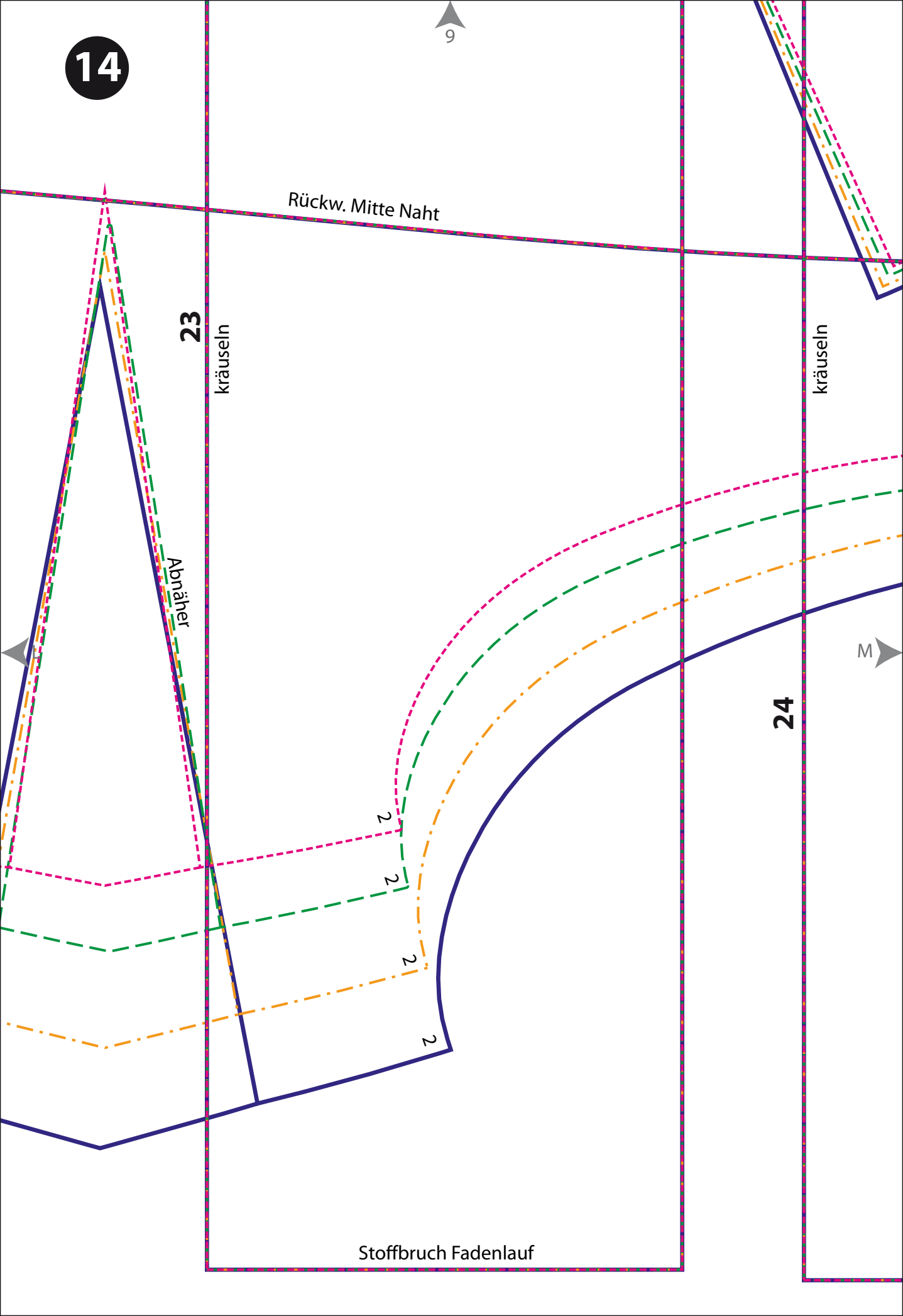
Abnäher

24

kräuseln

M

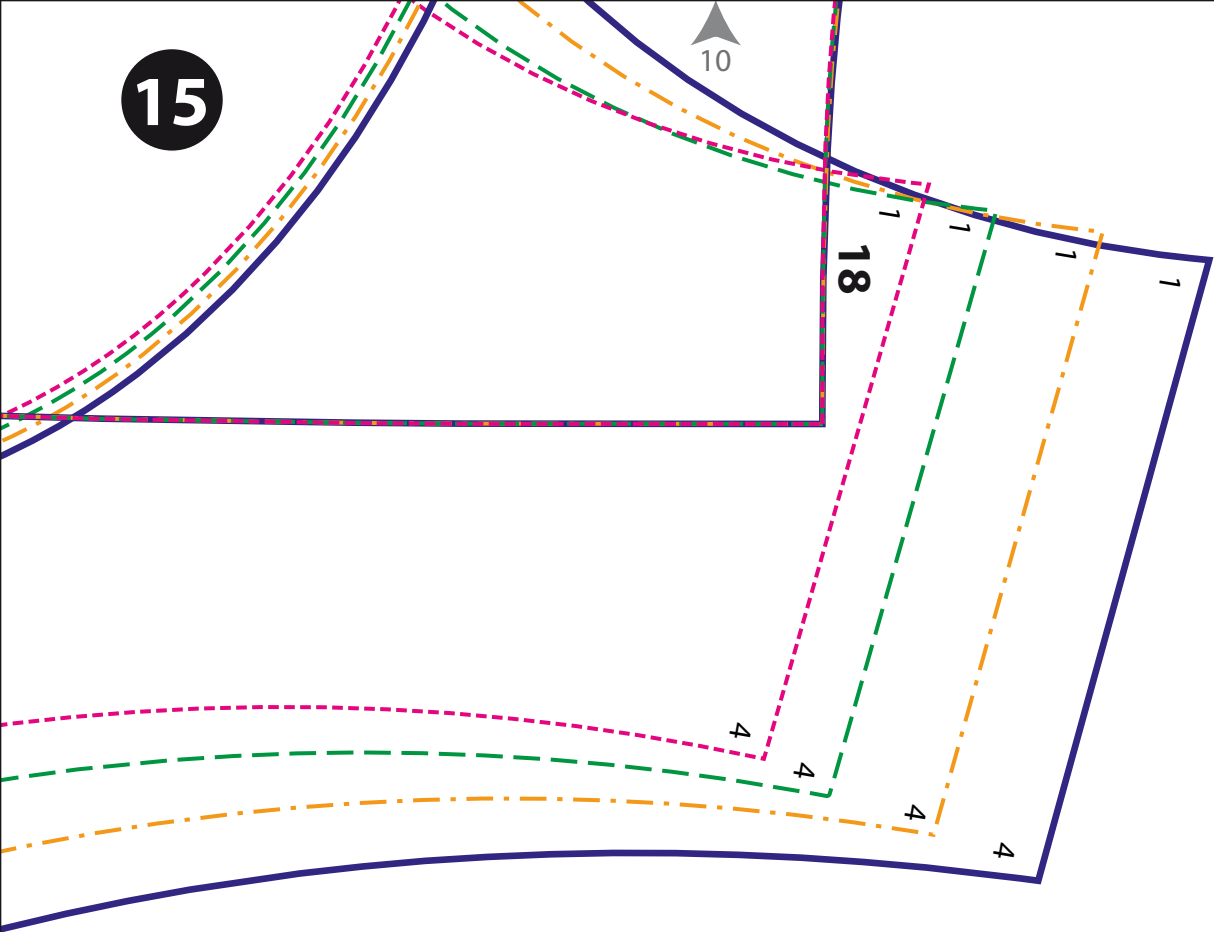
Stoffbruch Fadenlauf



15

10

18



M