


Ratgeber Näh-Atelier

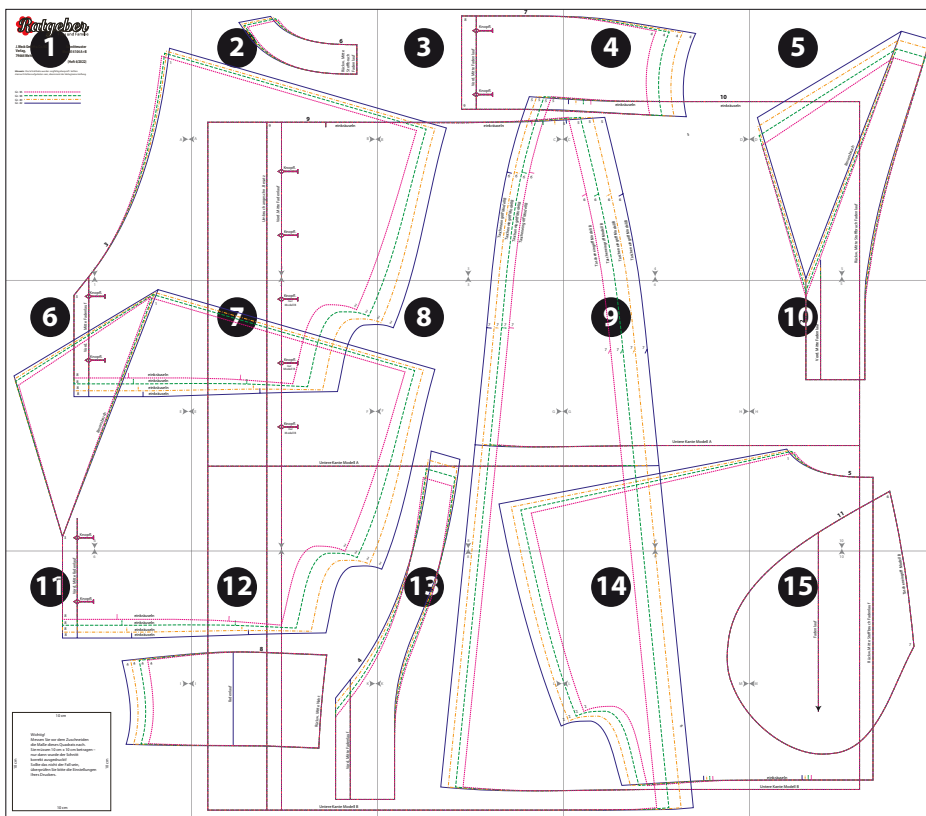
Modell 4104 A: Bluse und Modell 4104 B: Kleid.

Alles in den Größen 36, 38, 40, 42.

Die Näh-Anleitung finden Sie in der Ausgabe 6/2022 unserer Zeitschrift RATGEBER Frau und Familie bzw. RATGEBER Magazin für die Frau ab Seite 76. Bitte beachten Sie auch die „Allgemeine Anleitung zu den Schnittmustermodellen“ mit **Größentabelle**, die Sie ebenfalls herunterladen können.

Der Schnitt besteht aus 15 nummerierten DIN-A-4 Blättern, die aneinandergeklebt werden müssen, siehe Schemazeichnung.

1. Drucken Sie das PDF in Originalgröße aus (ohne Seitenanpassung oder Verkleinerung).
2. Unten links auf Seite 11 finden Sie ein Quadrat. Es dient nur zur Kontrolle. Wenn die Seitenlängen 10 cm x 10 cm betragen, ist der Schnitt richtig ausgedruckt. Falls nicht, überprüfen Sie die Einstellungen Ihres Druckers.
3. Schneiden Sie jedes DIN-A-4-Blatt an der rechten Längsseite und der unteren Schmalseite an der Rahmenlinie ab und kleben Sie die Kanten exakt an die jeweilige Rahmenlinie des nächsten DIN-A-4-Blattes, bis alle Blätter laut Schema aneinander geklebt sind. Achten Sie dabei darauf, dass die grauen Passpfeile jeweils aufeinander treffen .
4. Dann den Schnitt in der gewünschten Größe auf Transparentpapier kopieren und ausschneiden.



Hinweis

Zur besseren Übersicht sind die Schnittteile für die verschiedenen Größen in unterschiedlichen Farben gezeichnet.

Wenn Sie nicht in Farbe drucken möchten, wählen Sie einfach in den Einstellungen Ihres Druckers die Option: In Graustufen (Schwarzweiß) drucken!

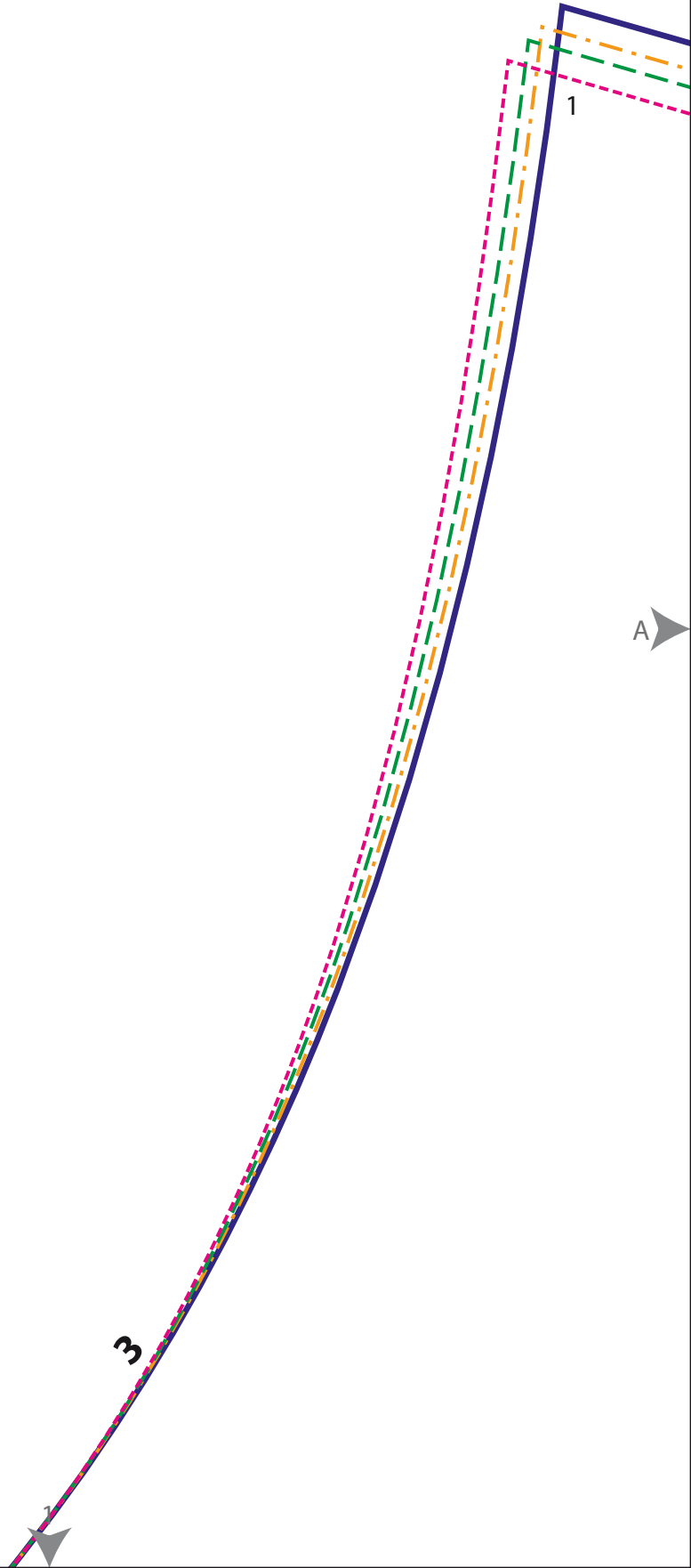
J. Weck GmbH u. Co. KG
Verlag,
79664 Wehr

Schnittmuster
Modell 4104 A+B

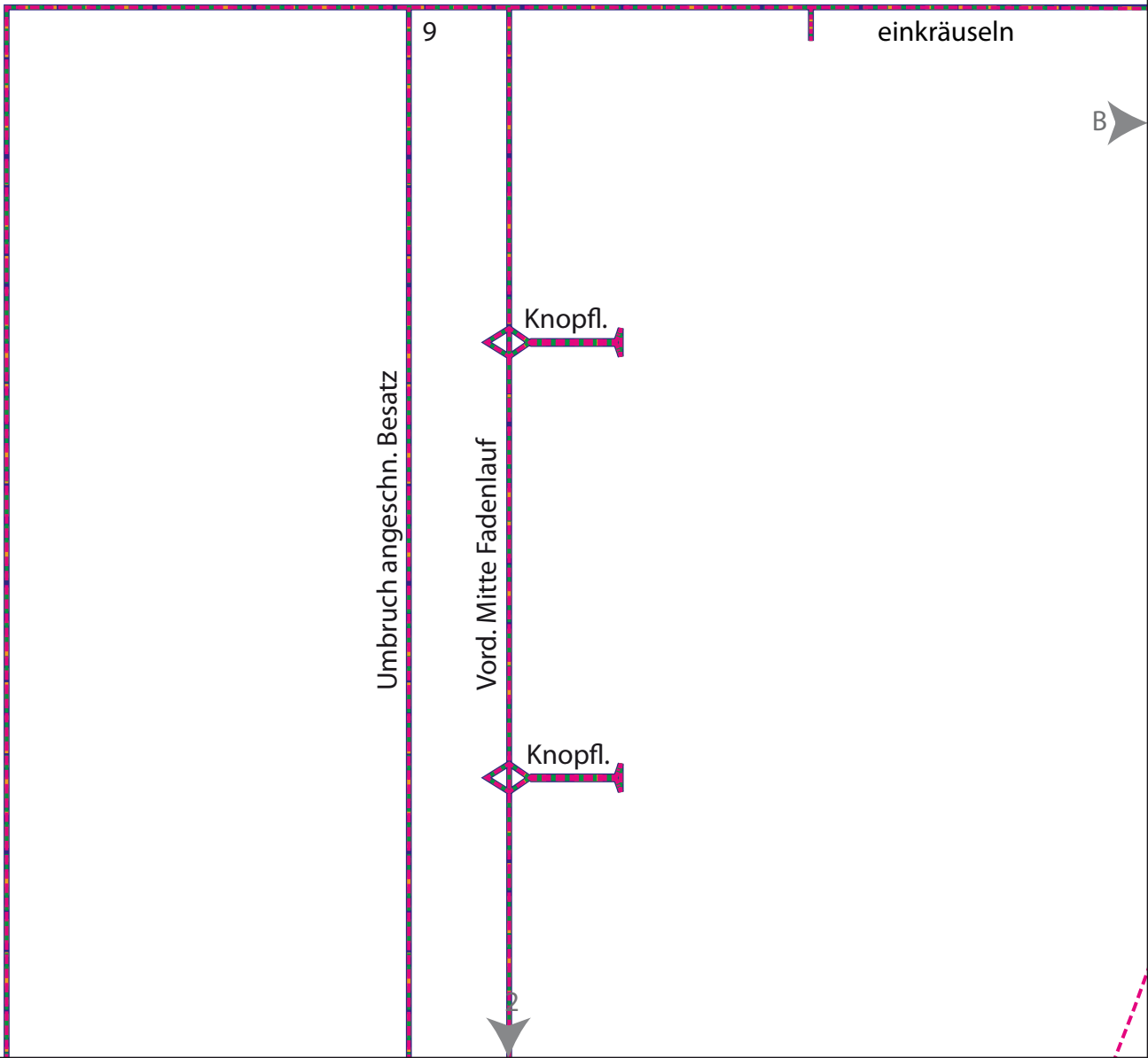
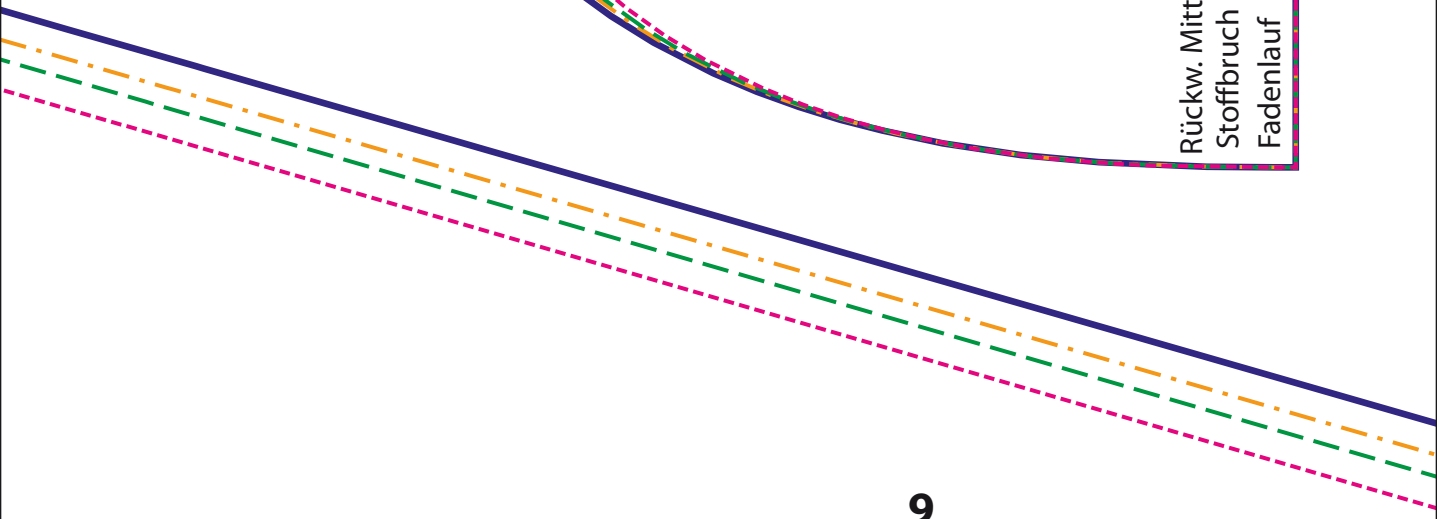
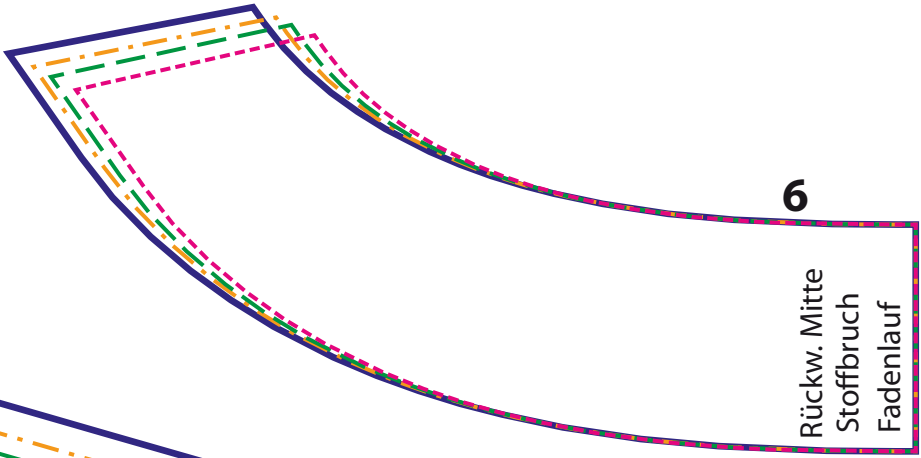
(Heft 6/2022)

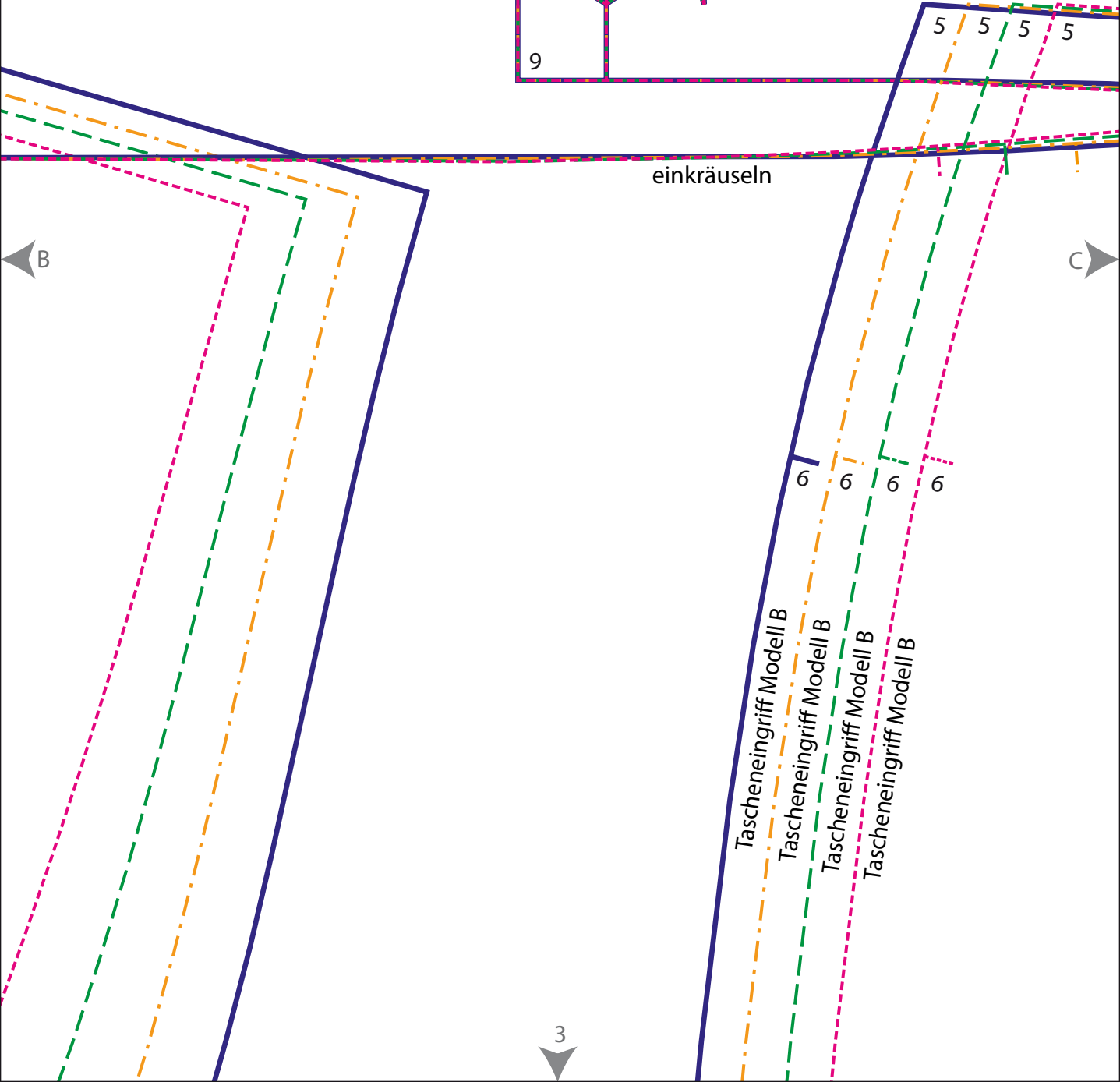
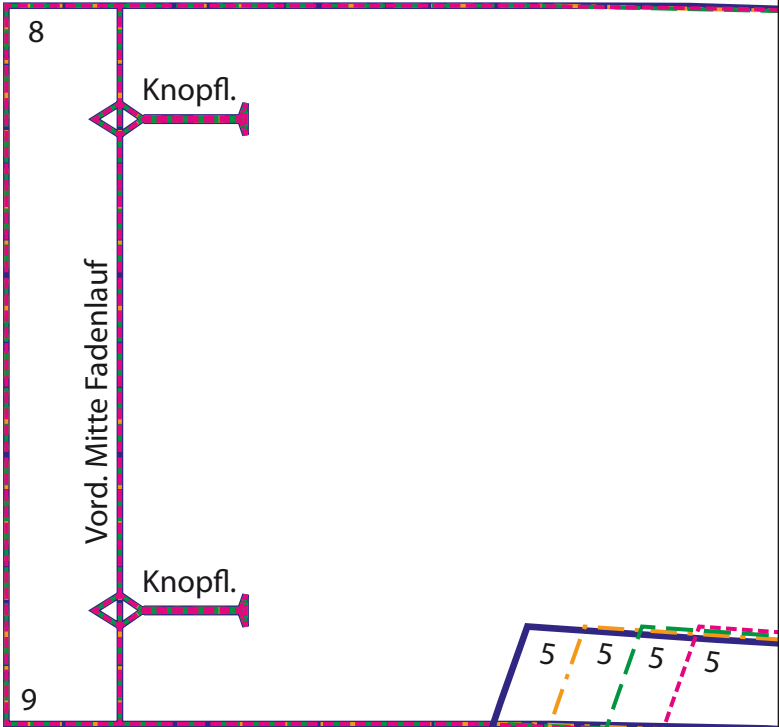
Hinweis: Die Schnittteile wurden sorgfältig überprüft. Sollten dennoch Fehler aufgetreten sein, übernimmt der Verlag keine Haftung.

Gr. 36 
Gr. 38 
Gr. 40 
Gr. 42 

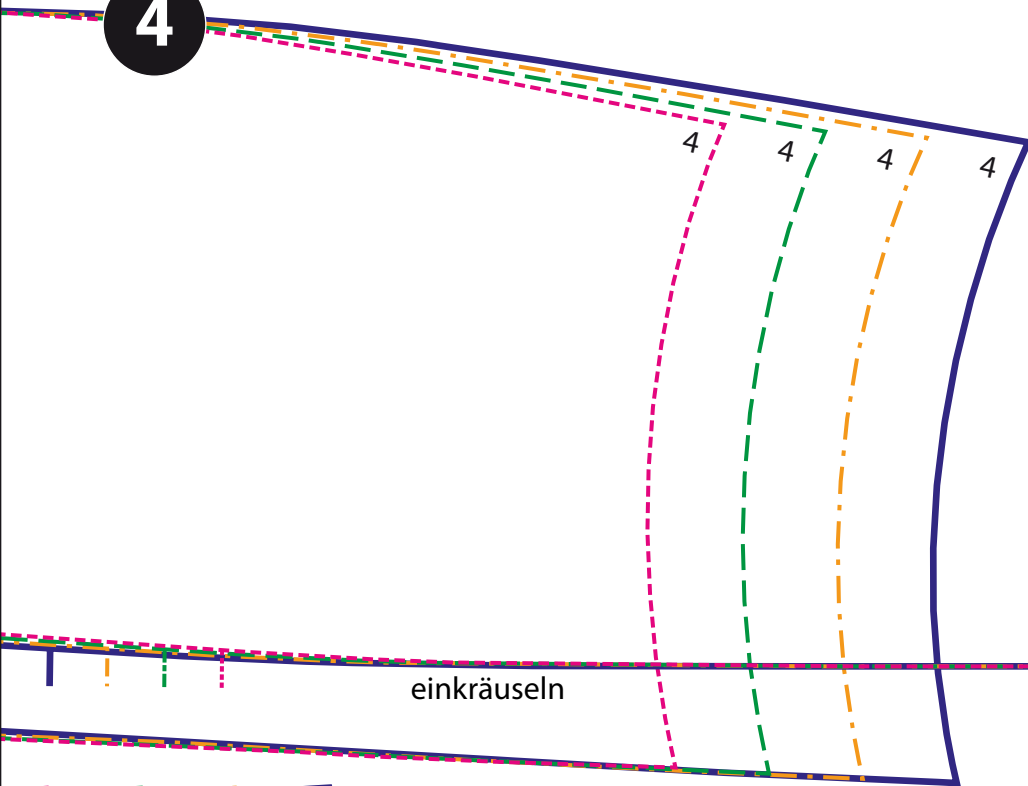


2



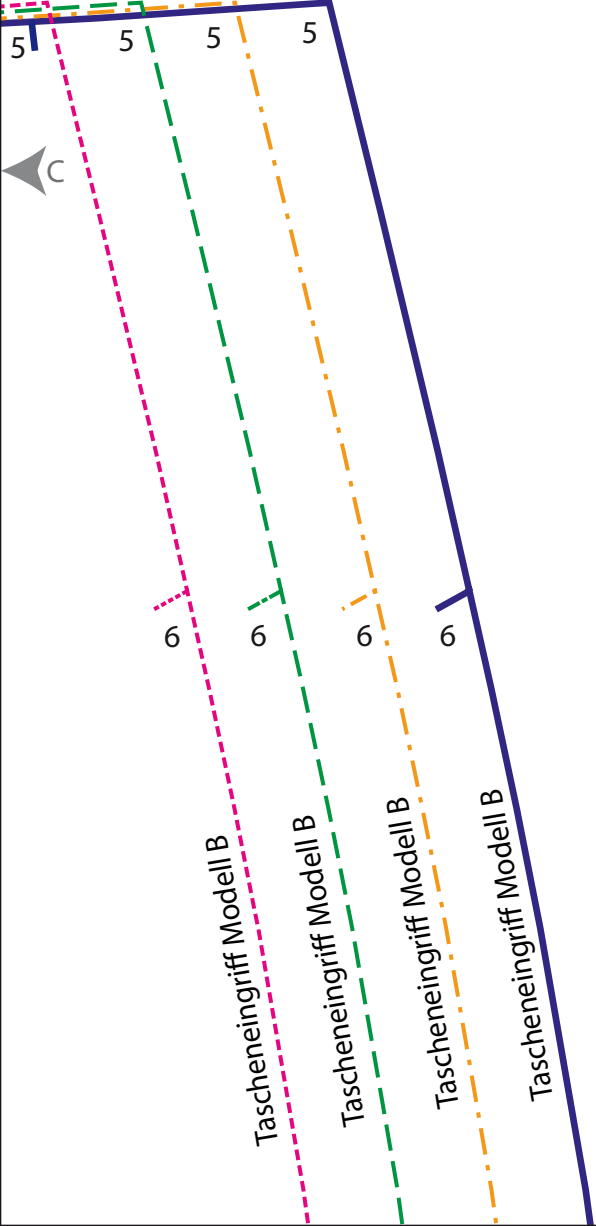


4



10

einkräuseln



Tascheneingriff Modell B

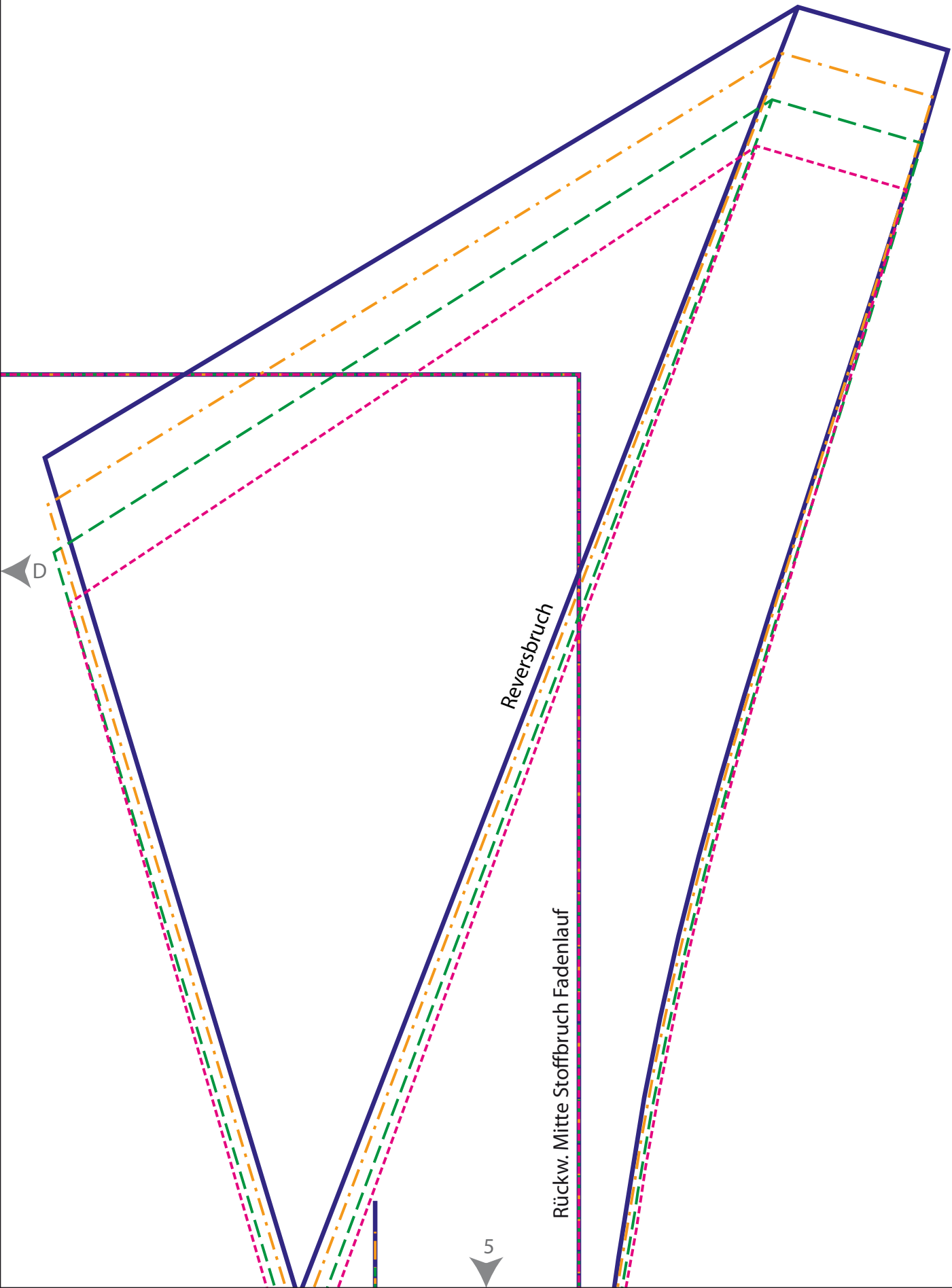
Tascheneingriff Modell B

Tascheneingriff Modell B

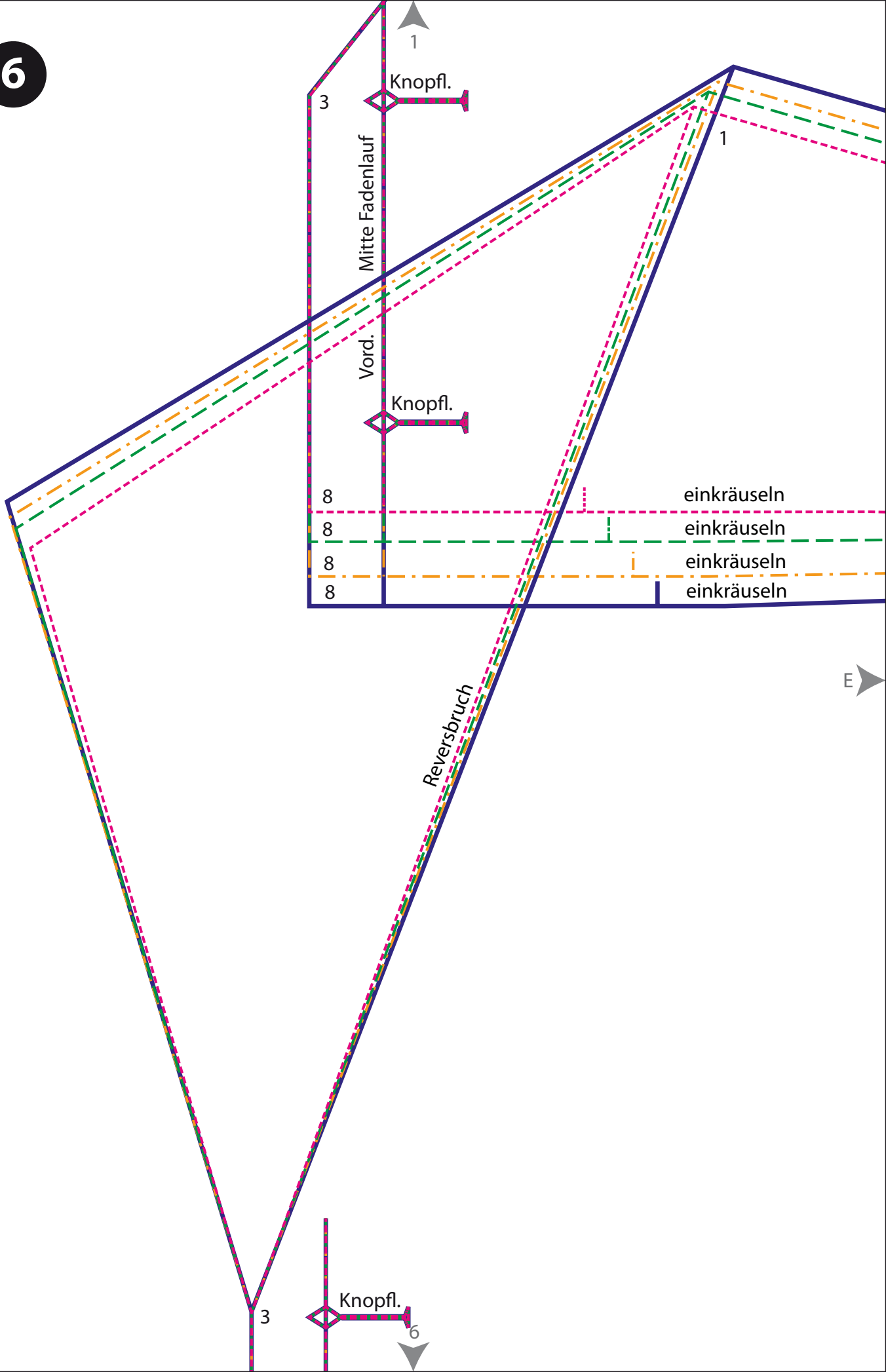
Tascheneingriff Modell B

4

5



6



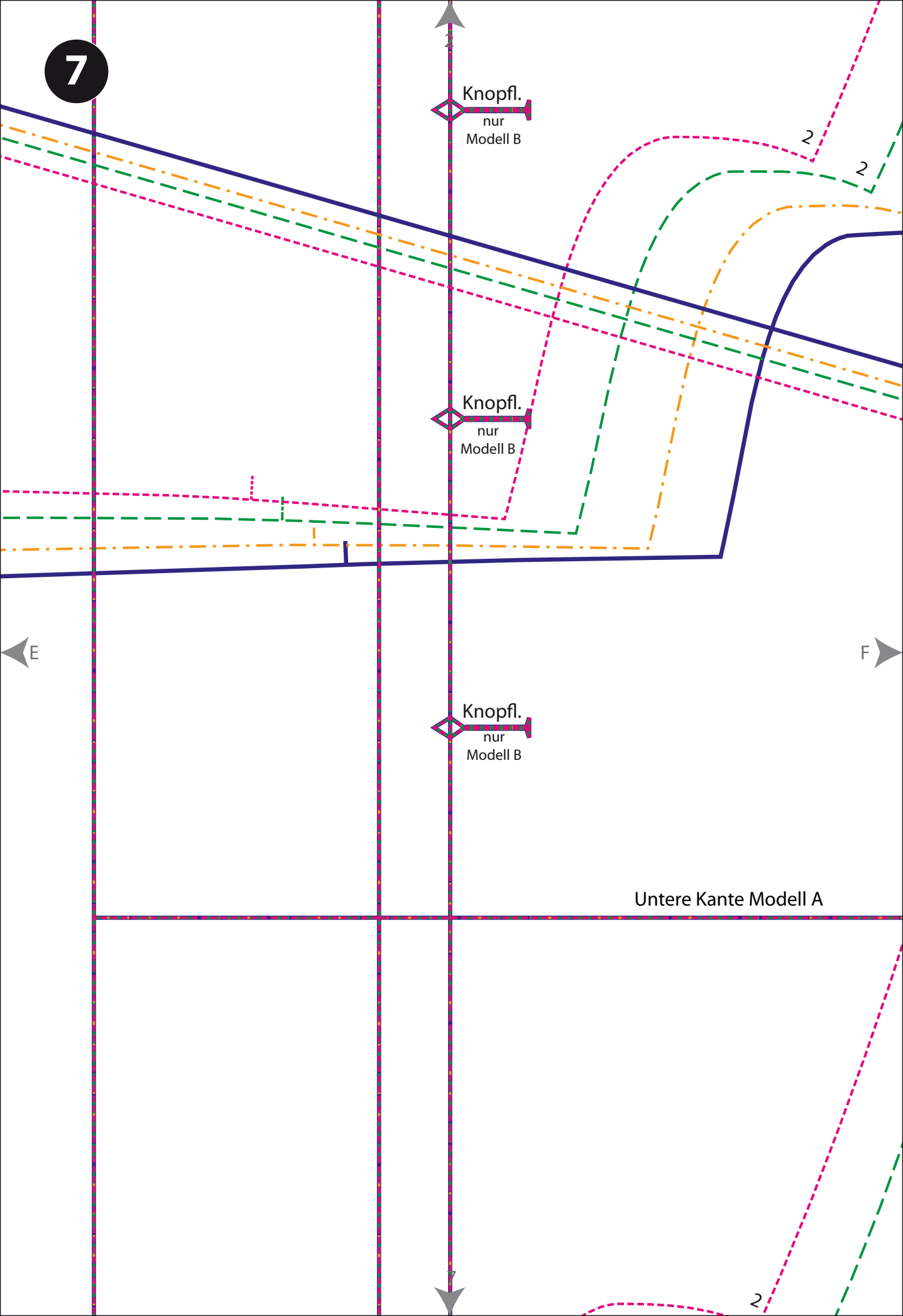
7

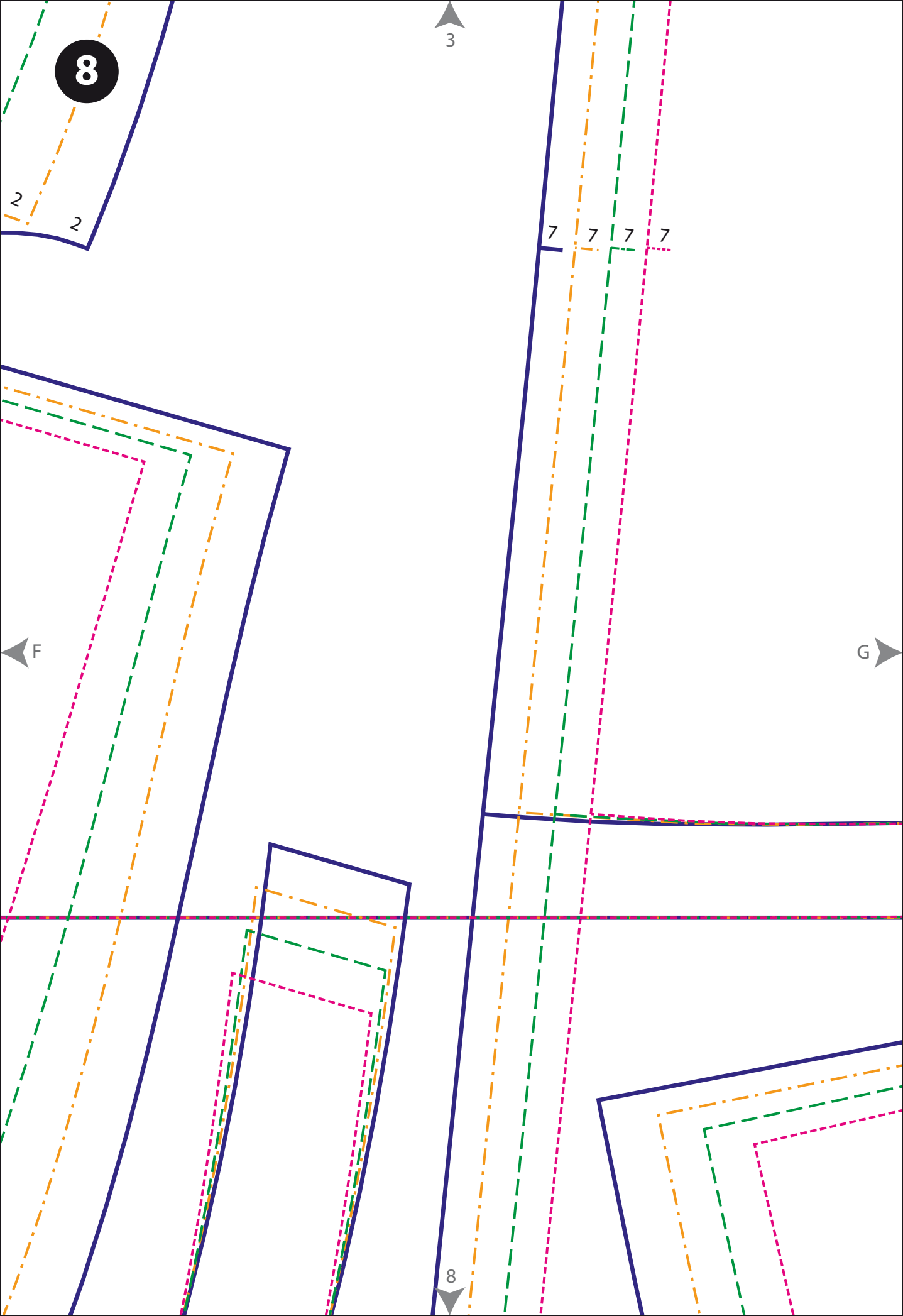
Knopfl.
nur
Modell B

Knopfl.
nur
Modell B

Knopfl.
nur
Modell B

Untere Kante Modell A





9

4

7

7

7

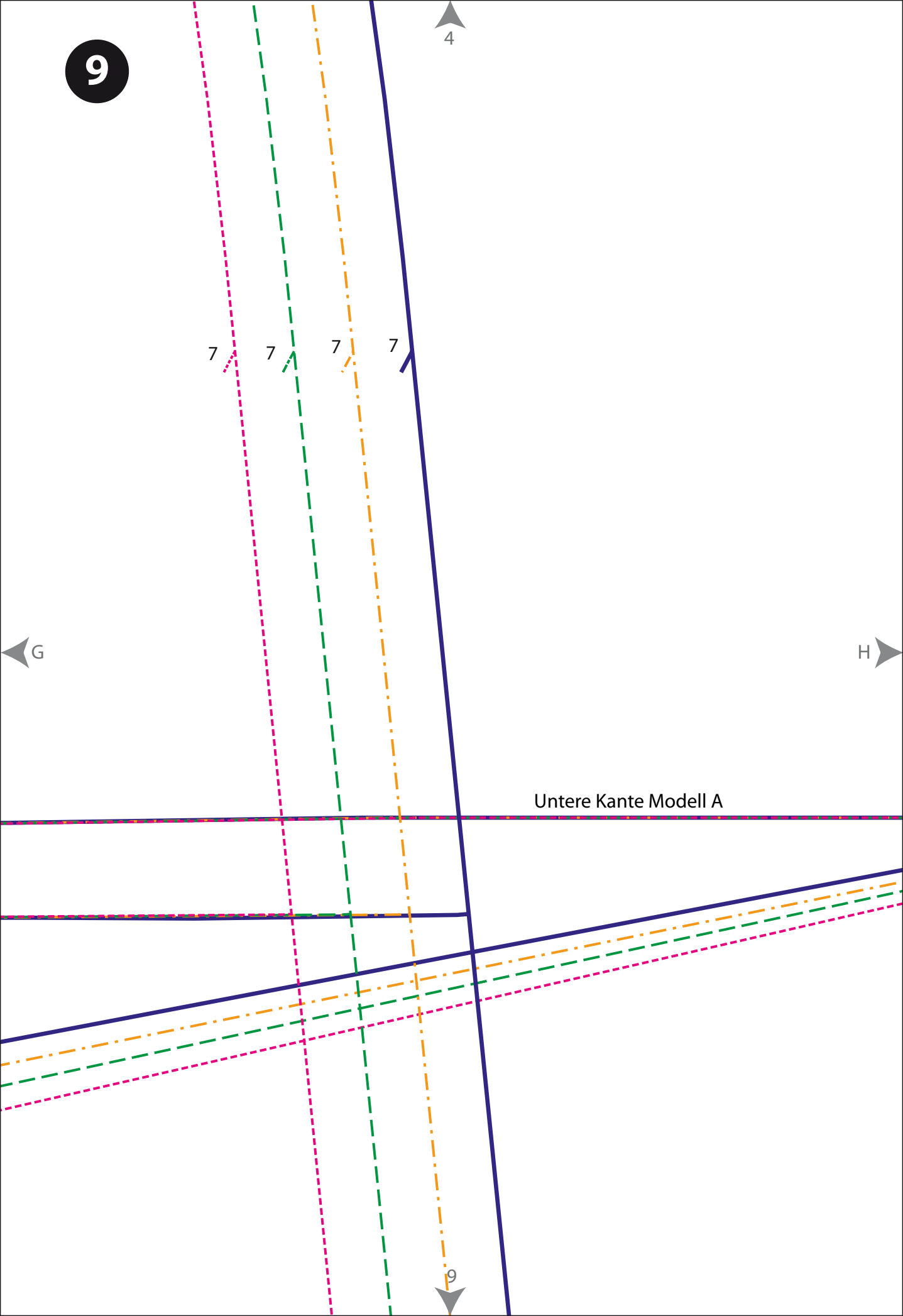
7

G

H

Untere Kante Modell A

9



10

2

Vord. Mitte Fadenlauf

5

H

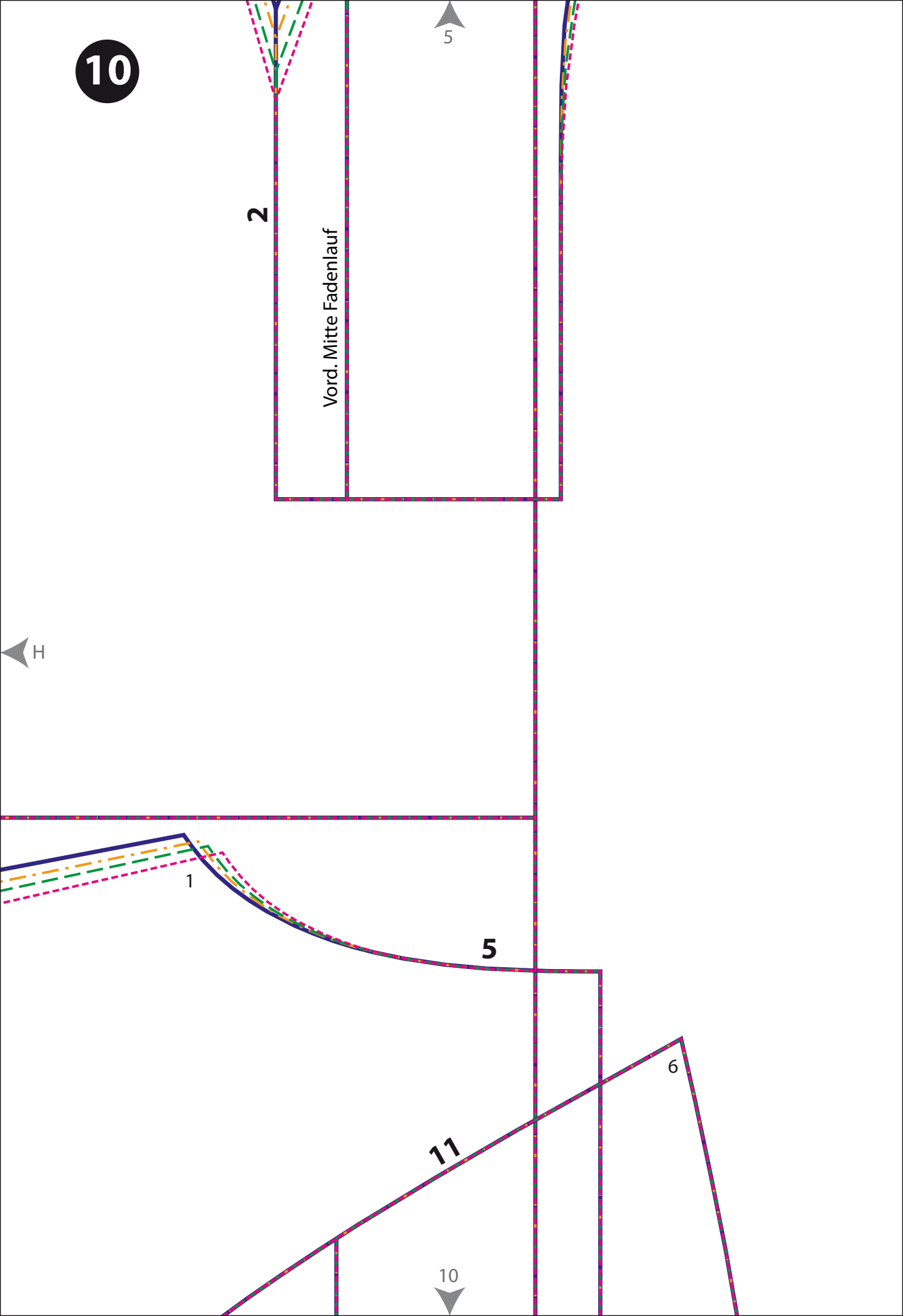
1

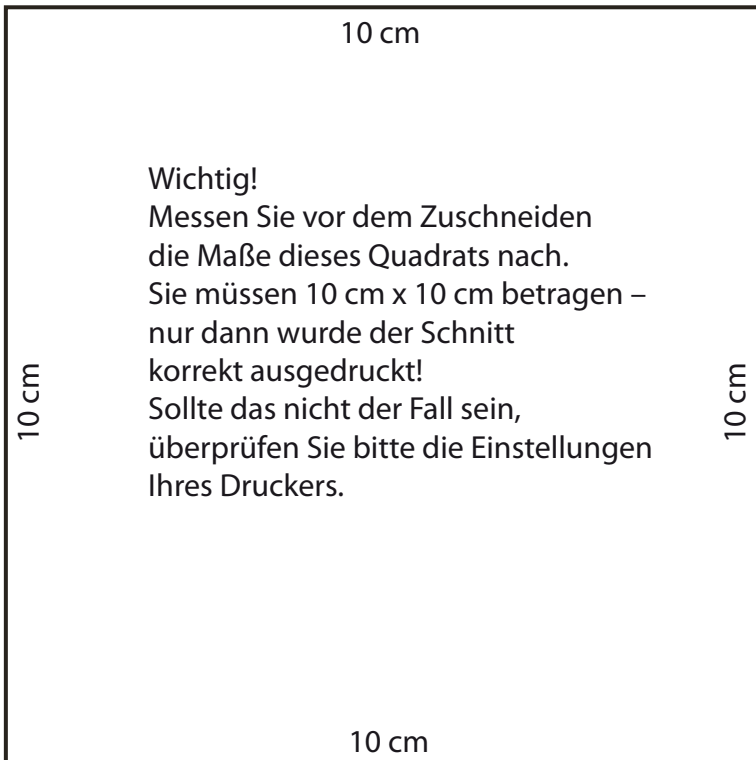
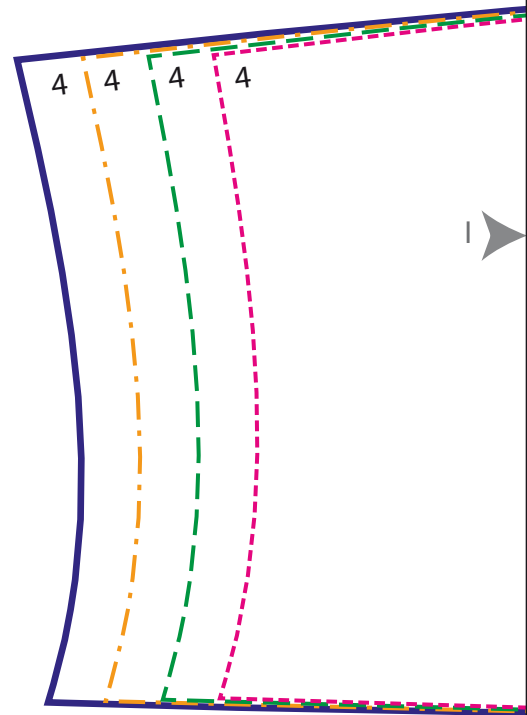
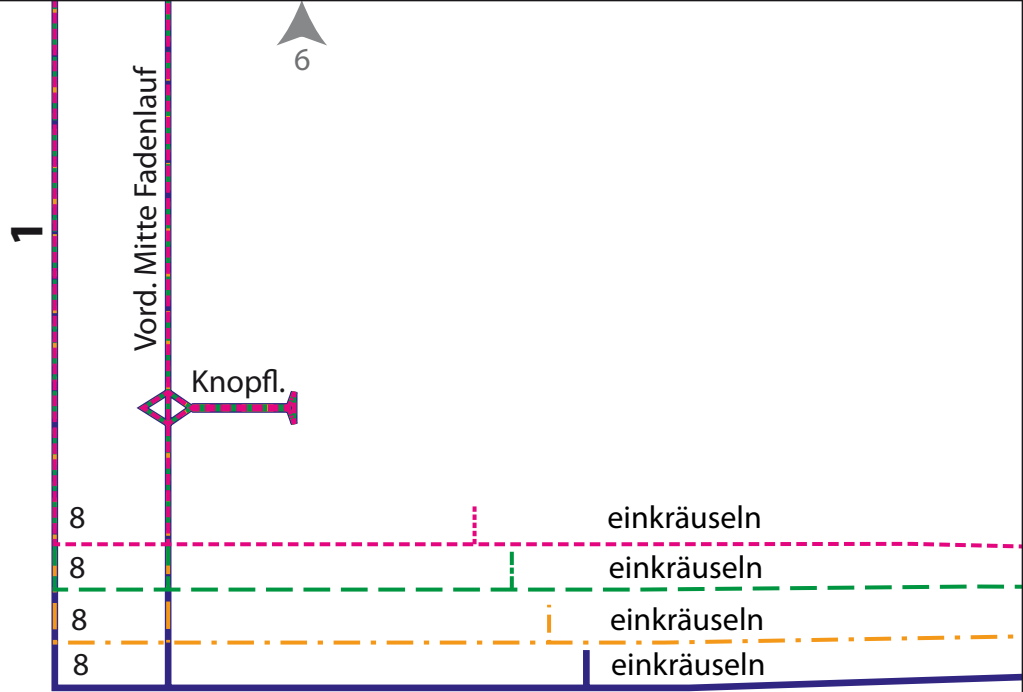
5

6

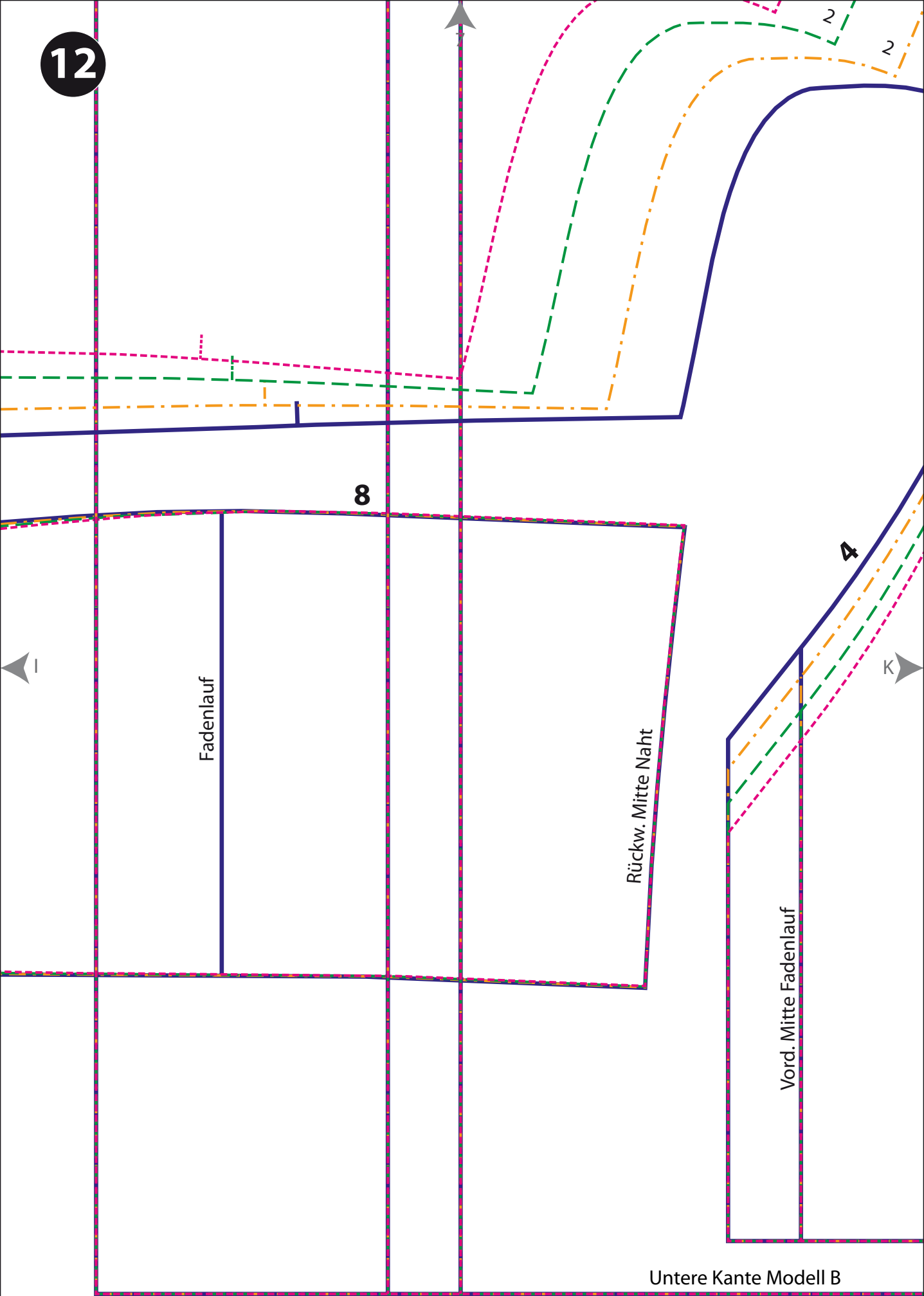
11

10

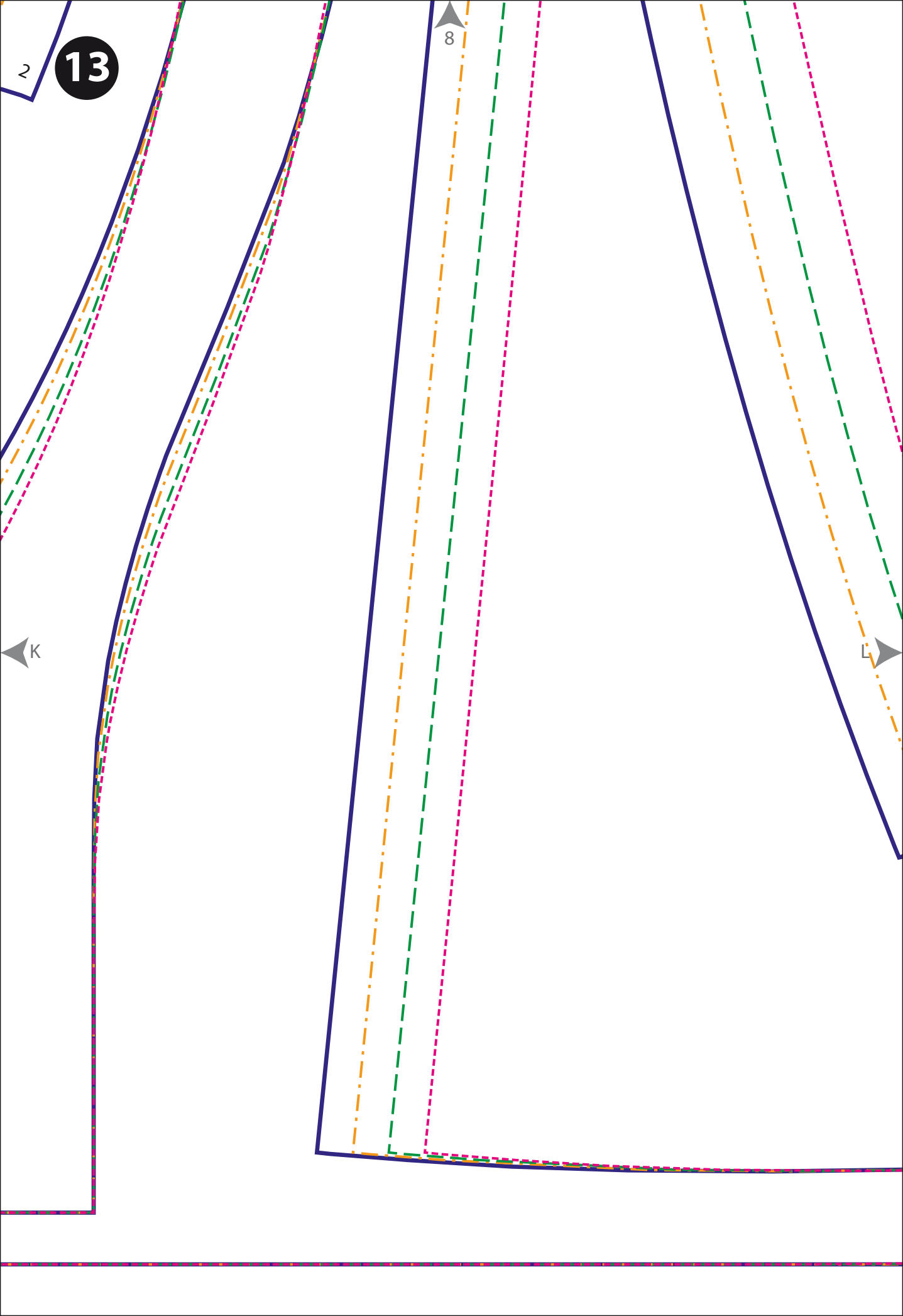




12



Untere Kante Modell B



2

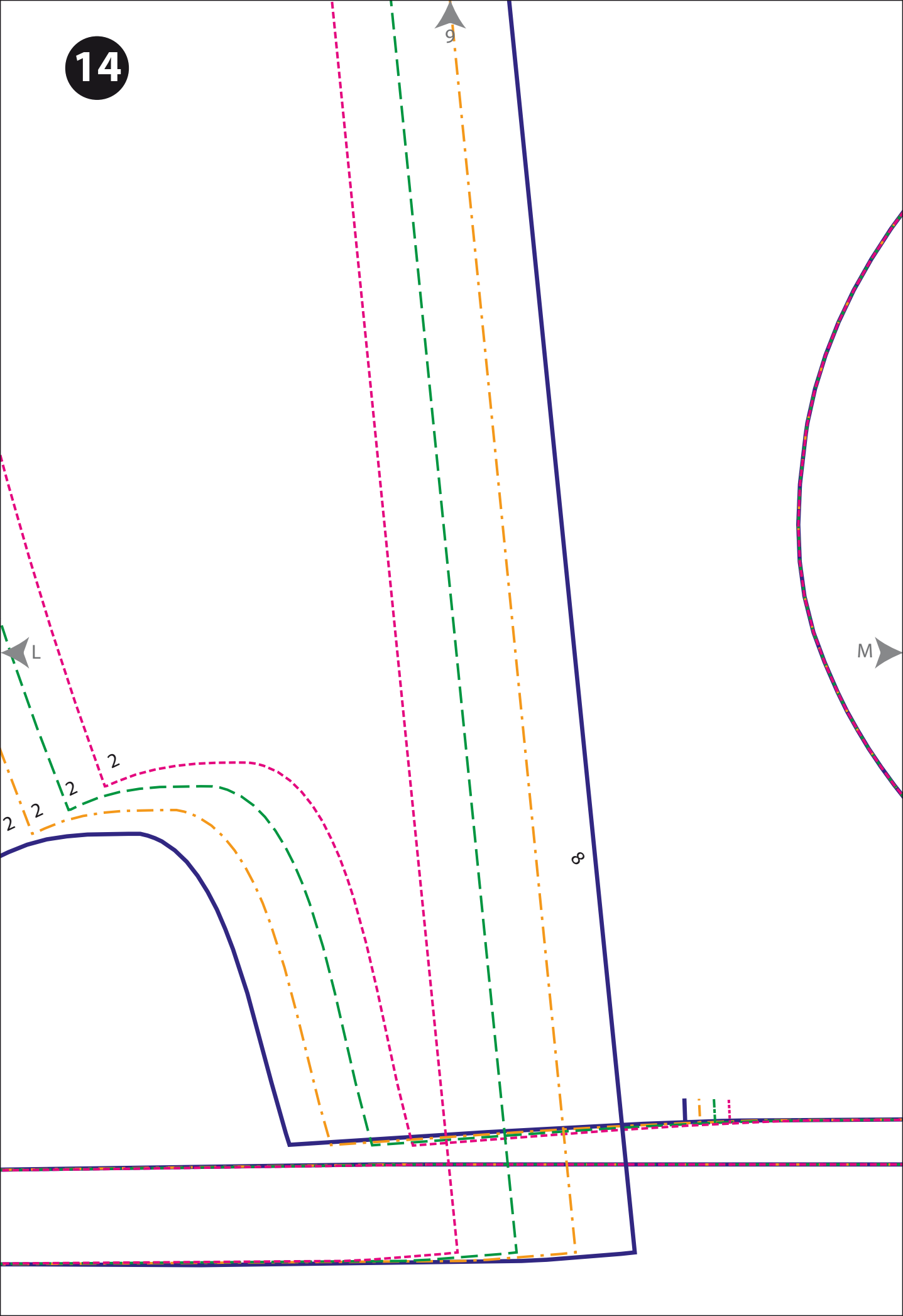
13

8

K

L

14



15

10

Fadenlauf

Rückw. Mitte Stoffbruch Fadenlauf

Tascheneingriff Modell B

7

M

einkräuseln



Untere Kante Modell B

