


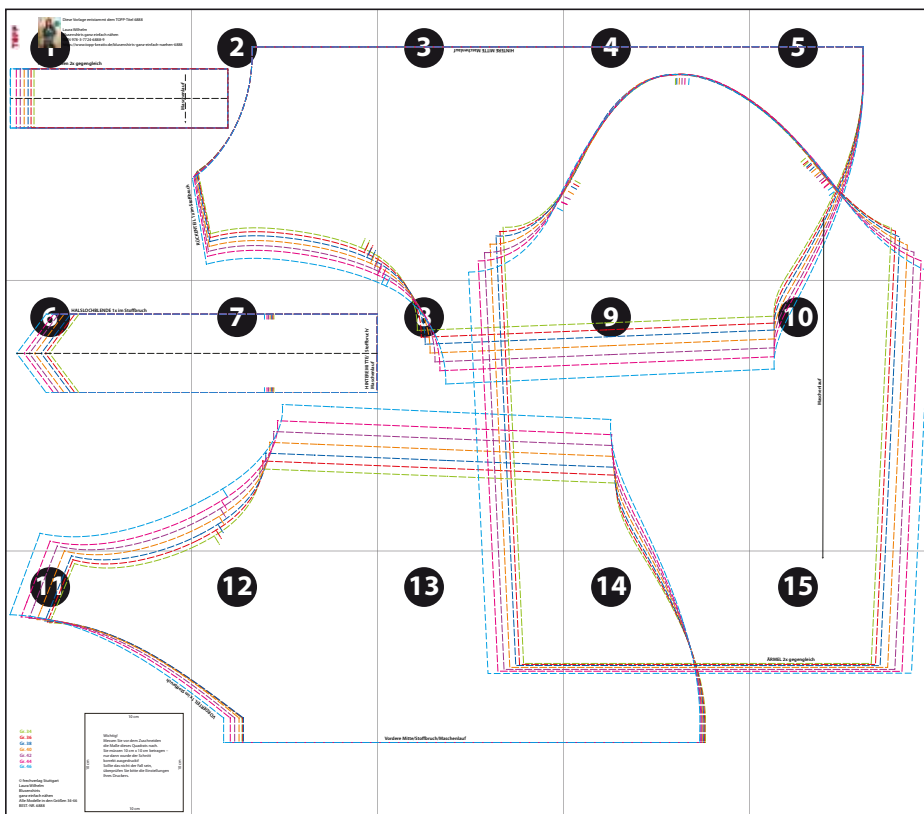
Ratgeber Näh-Atelier

Modell 4103: Blusenshirt in den Größen 34, 36, 38, 40, 42, 44, 46.

Die Näh-Anleitung finden Sie in der Ausgabe 5/2022 unserer Zeitschrift RATGEBER Frau und Familie bzw. RATGEBER Magazin für die Frau ab Seite 78. Bitte beachten Sie auch die „Allgemeine Anleitung zu den Schnittmustermodellen“ mit **Größentabelle**, die Sie ebenfalls herunterladen können.

Der Schnitt besteht aus 15 nummerierten DIN-A-4 Blättern, die aneinandergeklebt werden müssen, siehe Schemazeichnung.

1. Drucken Sie das PDF in Originalgröße aus (ohne Seitenanpassung oder Verkleinerung).
2. Unten links auf Seite 11 finden Sie ein Quadrat. Es dient nur zur Kontrolle. Wenn die Seitenlängen 10 cm x 10 cm betragen, ist der Schnitt richtig ausgedruckt. Falls nicht, überprüfen Sie die Einstellungen Ihres Druckers.
3. Schneiden Sie jedes DIN-A-4-Blatt an der rechten Längsseite und der unteren Schmalseite an der Rahmenlinie ab und kleben Sie die Kanten exakt an die jeweilige Rahmenlinie des nächsten DIN-A-4-Blattes, bis alle Blätter laut Schema aneinander geklebt sind. Achten Sie dabei darauf, dass die grauen Passpfeile jeweils aufeinander treffen .
4. Dann den Schnitt in der gewünschten Größe auf Transparentpapier kopieren und ausschneiden.



1

TOPP



Diese Vorlage entstammt dem TOPP-Titel 6888

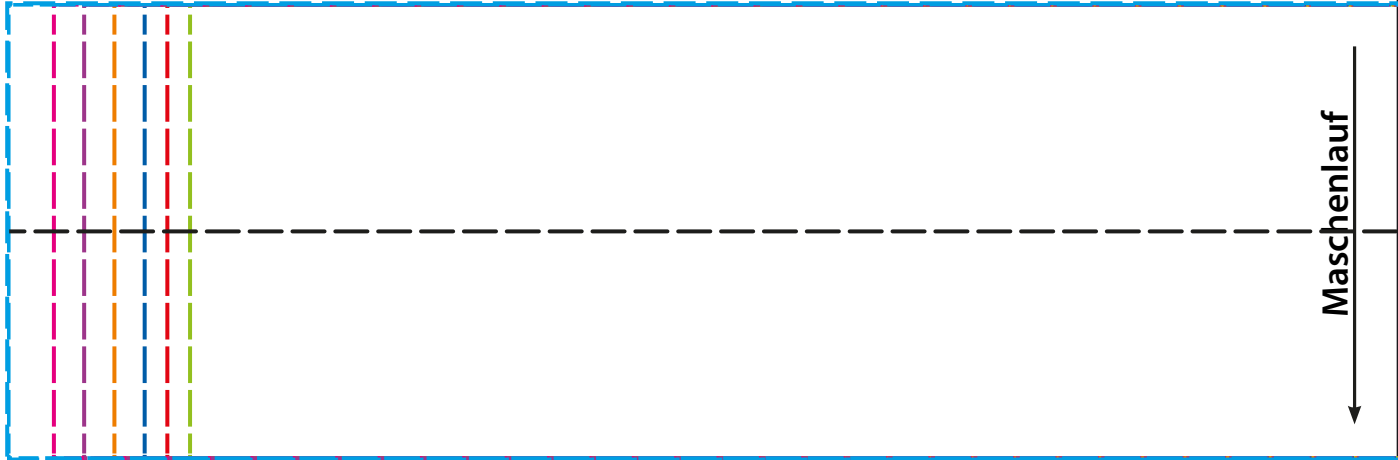
Laura Wilhelm

Blusenshirts ganz einfach nähen

ISBN 978-3-7724-6888-9

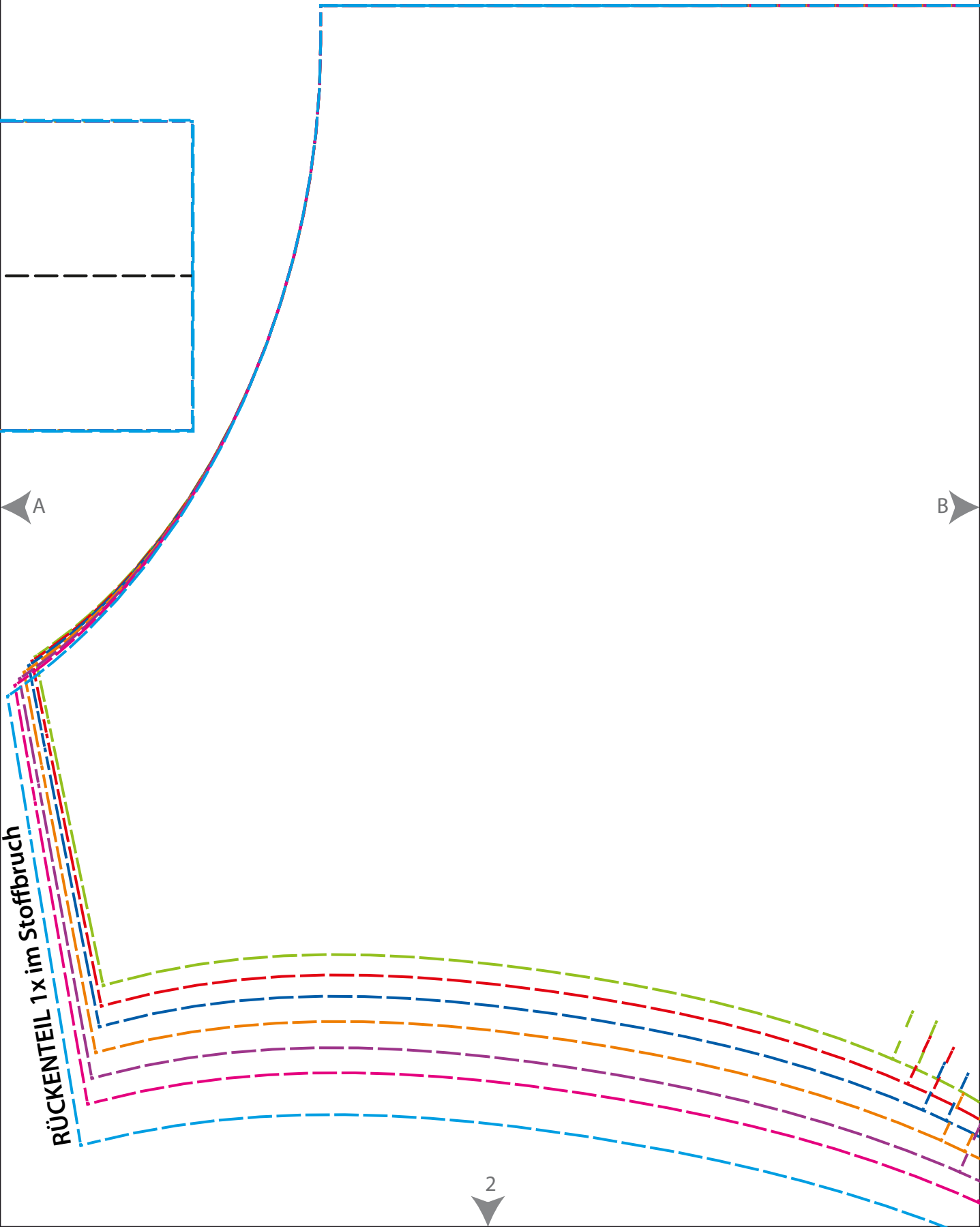
<https://www.topp-kreativ.de/blusenshirts-ganz-einfach-naehen-6888>

Armbündchen 2x gegengleich



A

2

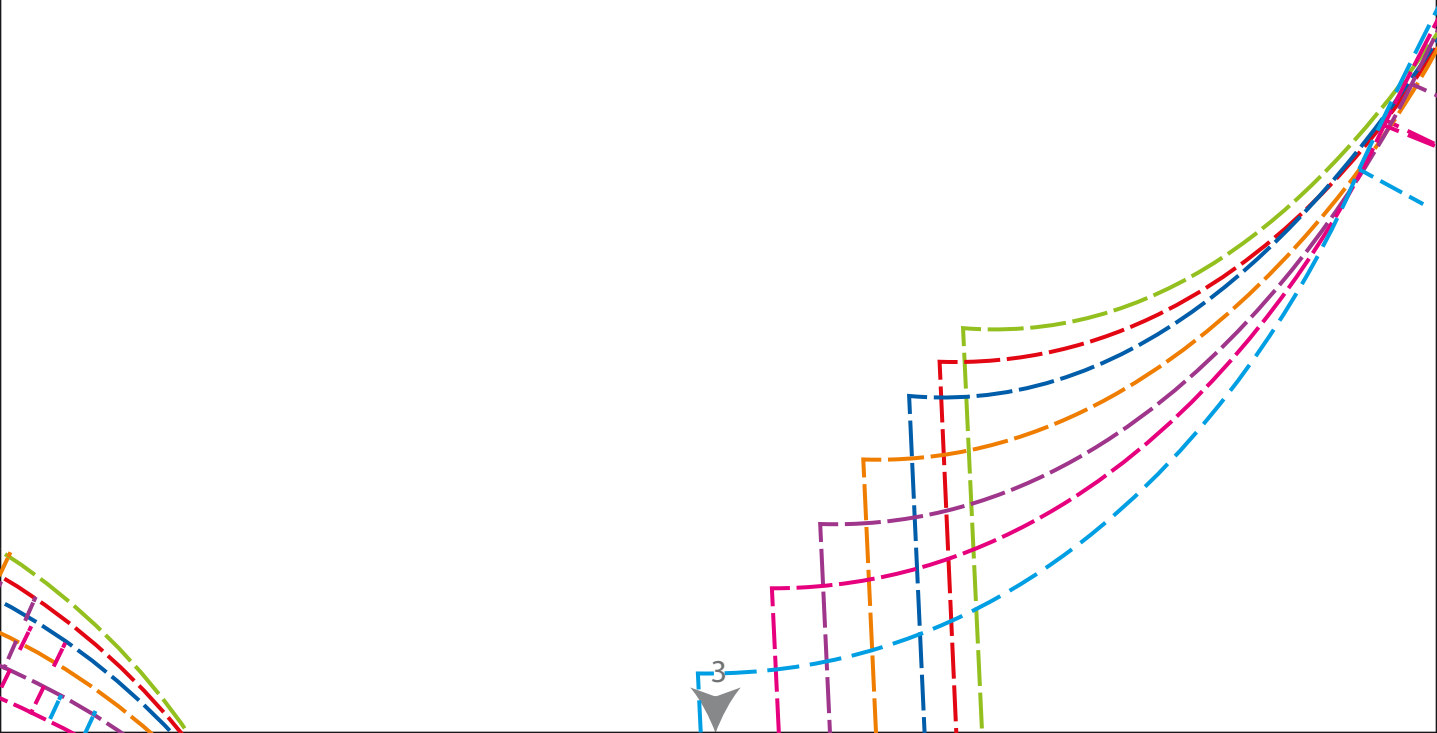


3

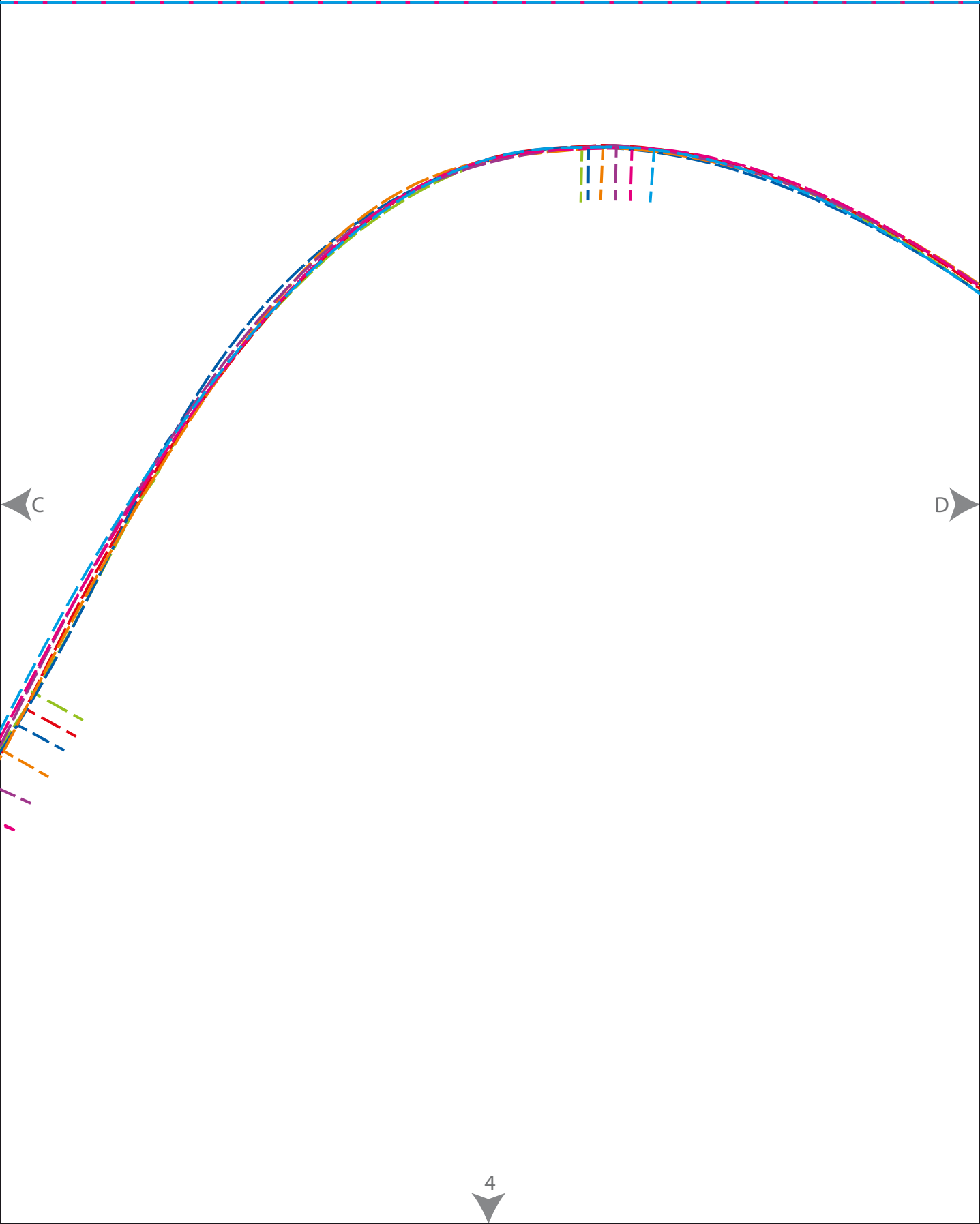
HINTERE MITTE/Stoffbruch/Maschenlauf

B

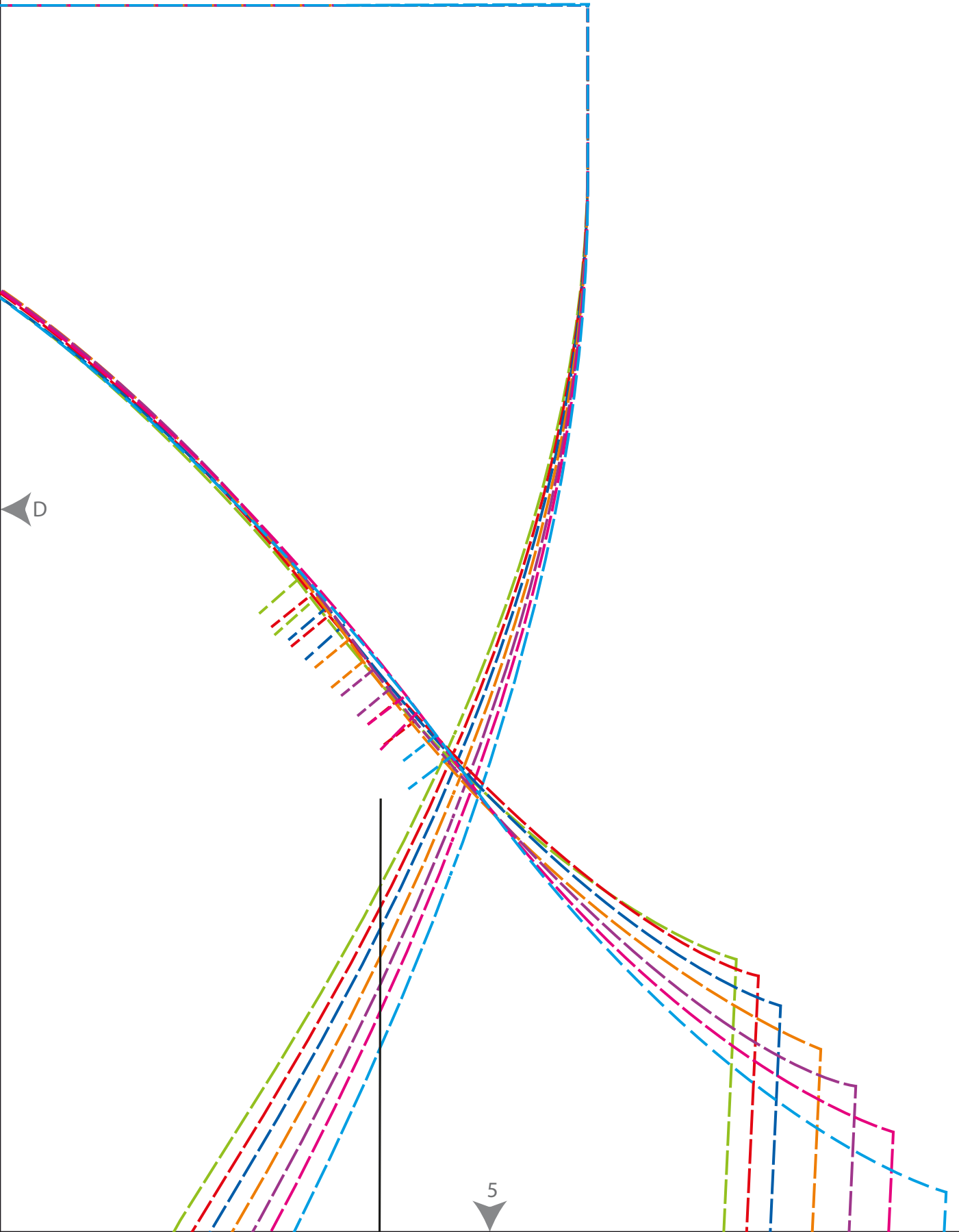
C



4



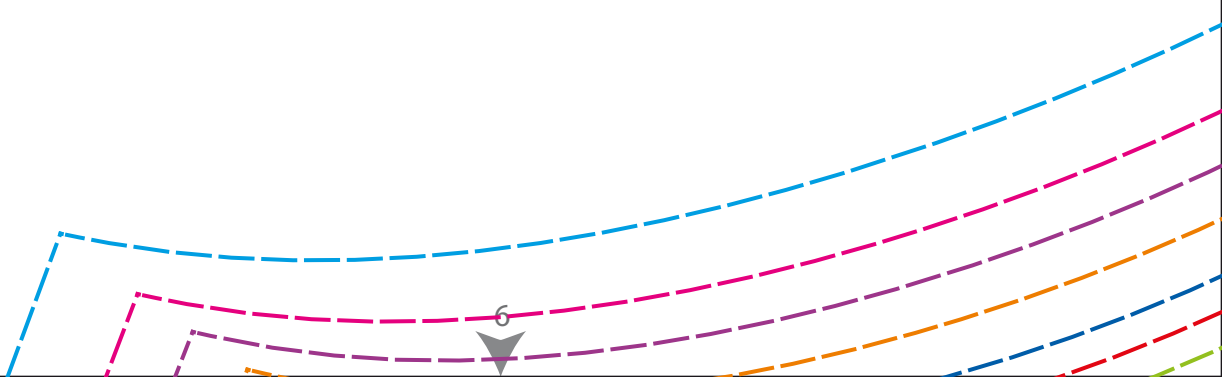
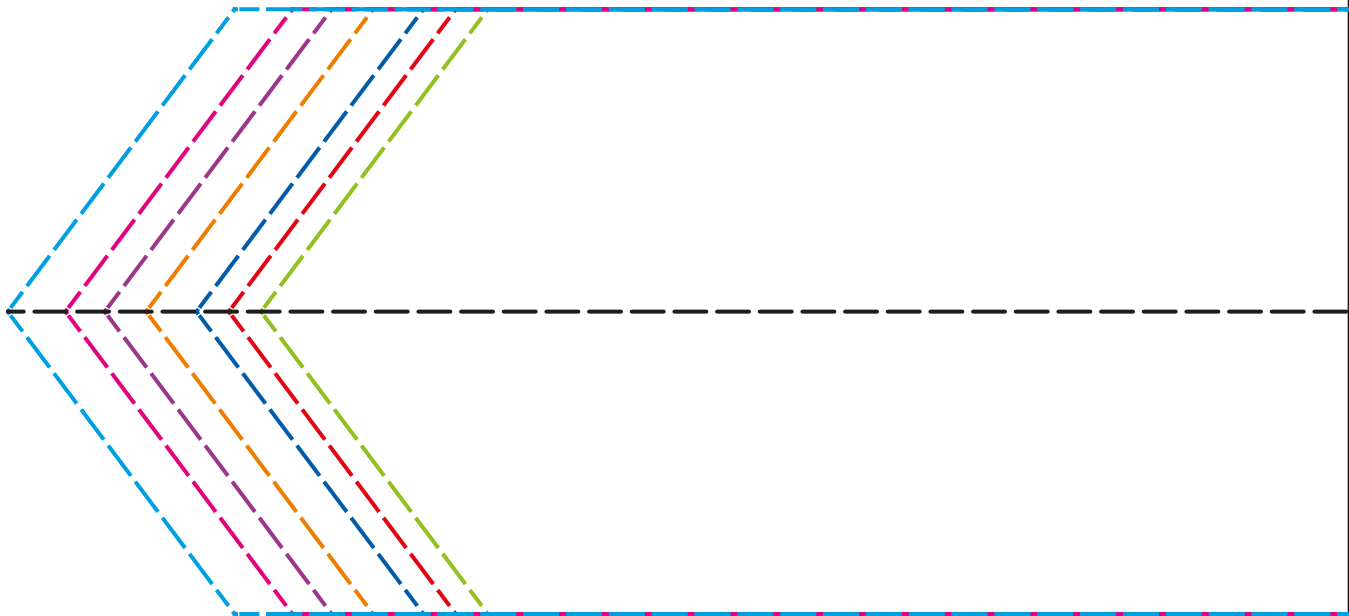
5



6



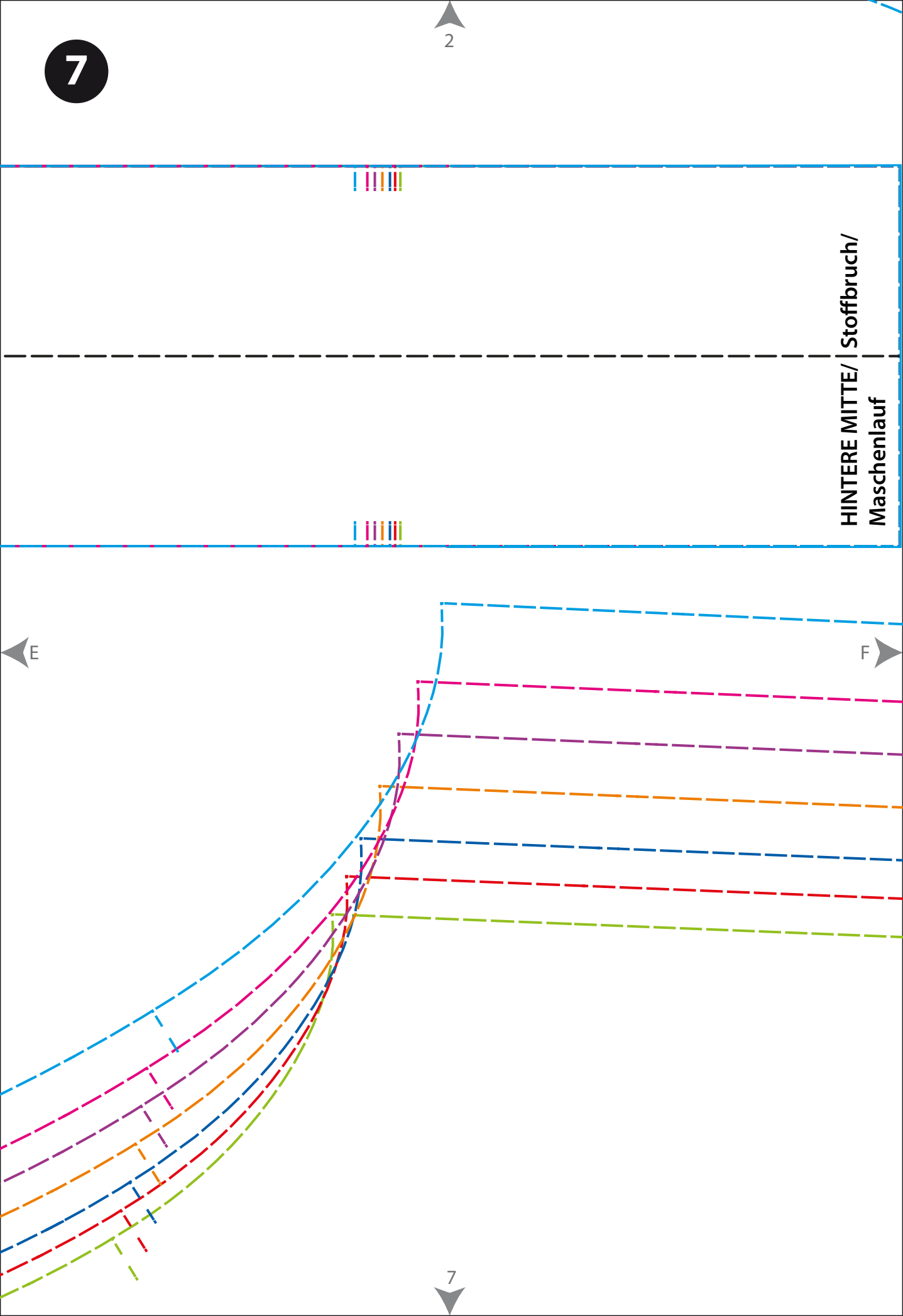
HALSLOCHBLENDE 1x im Stoffbruch

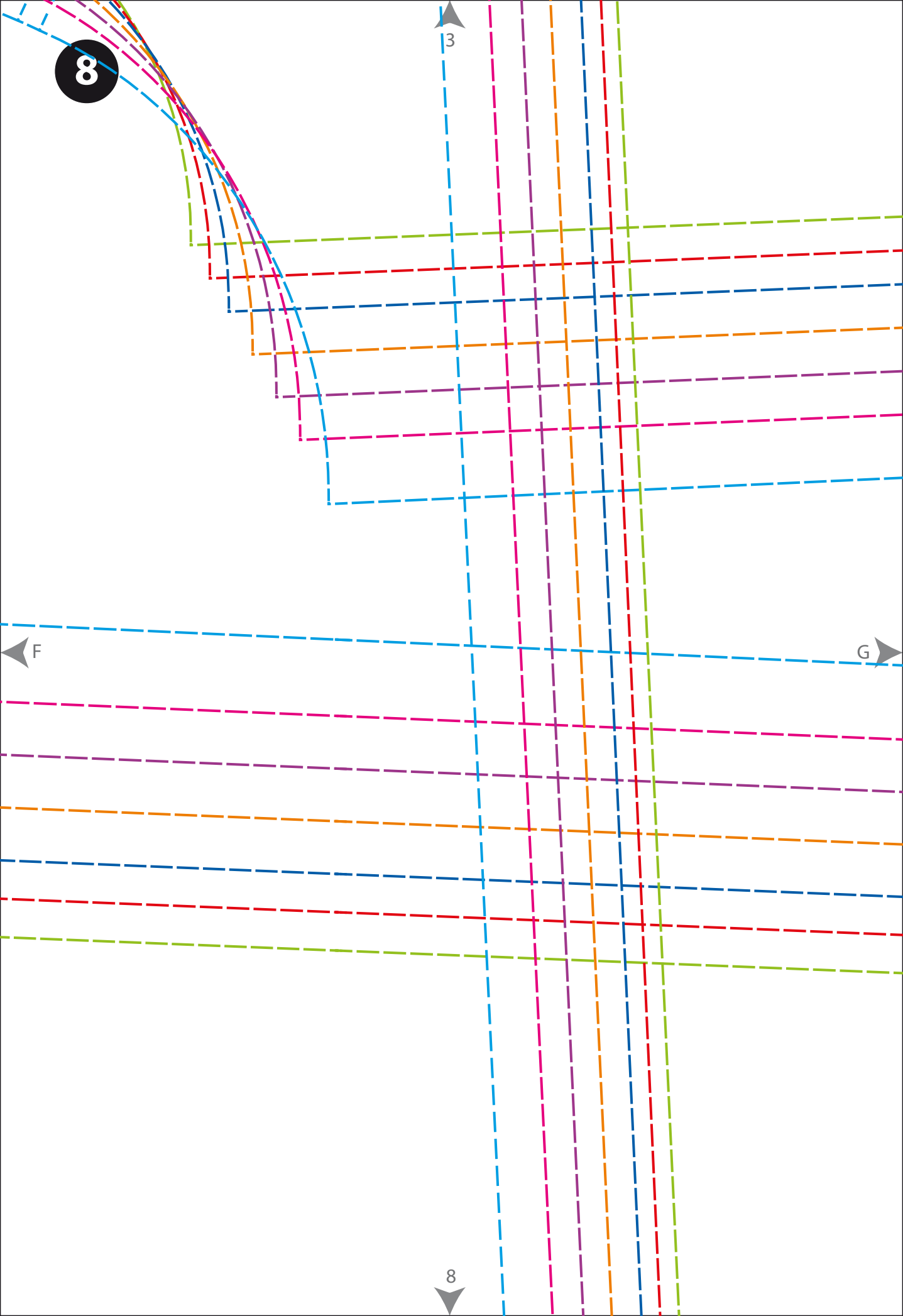


7

2

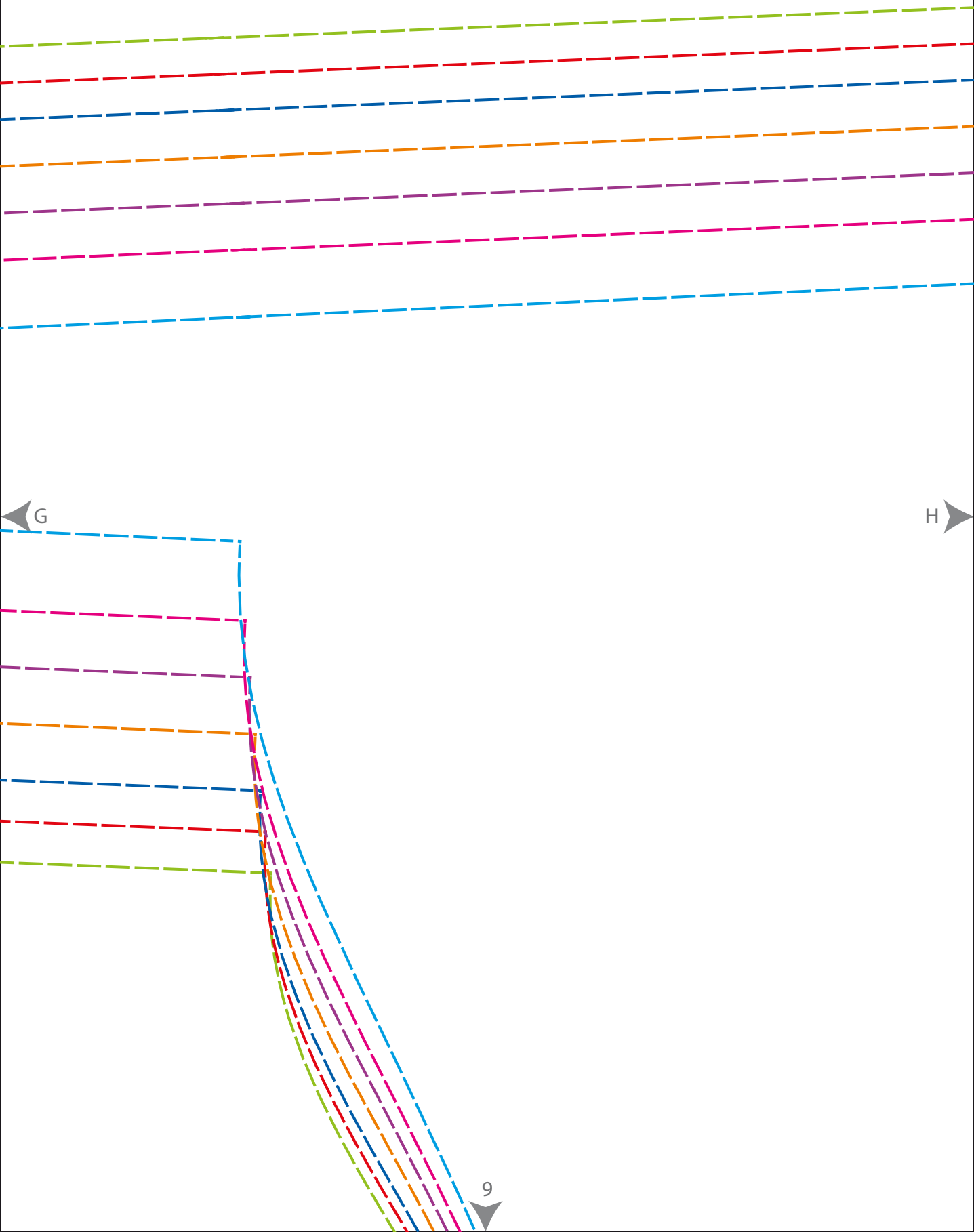
HINTERE MITTE/ Stoffbruch/
Maschenlauf

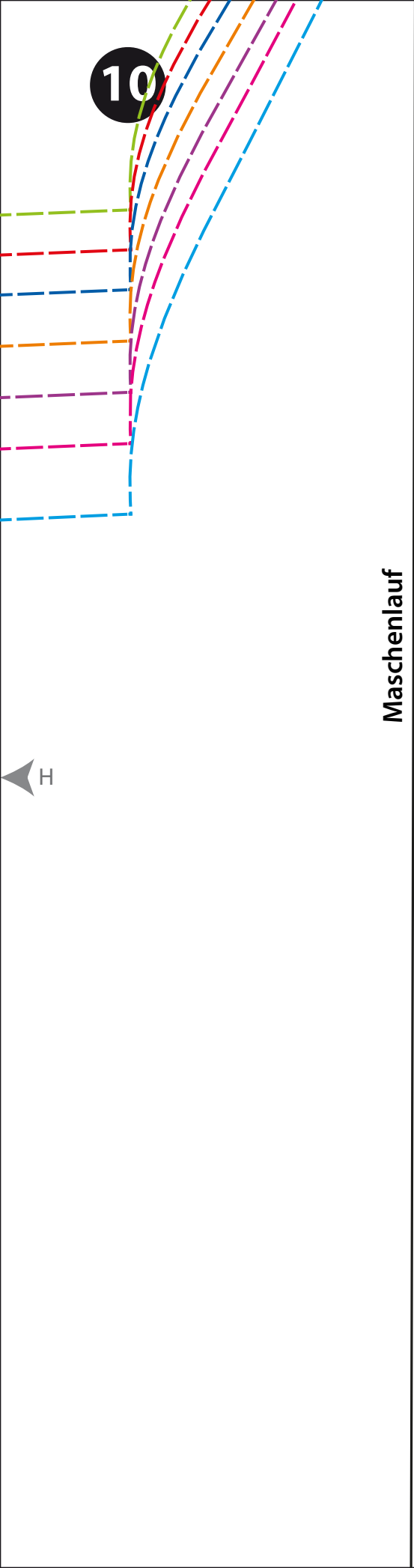




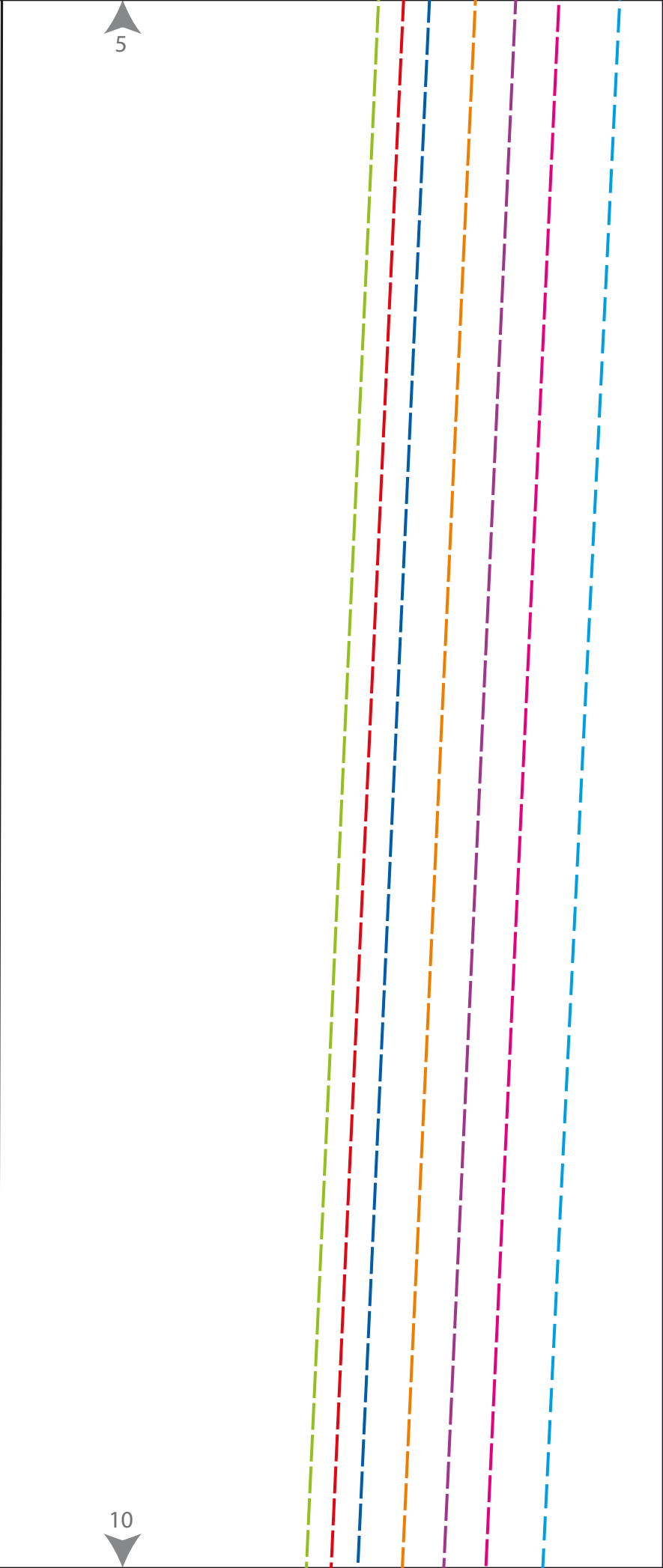
9

4

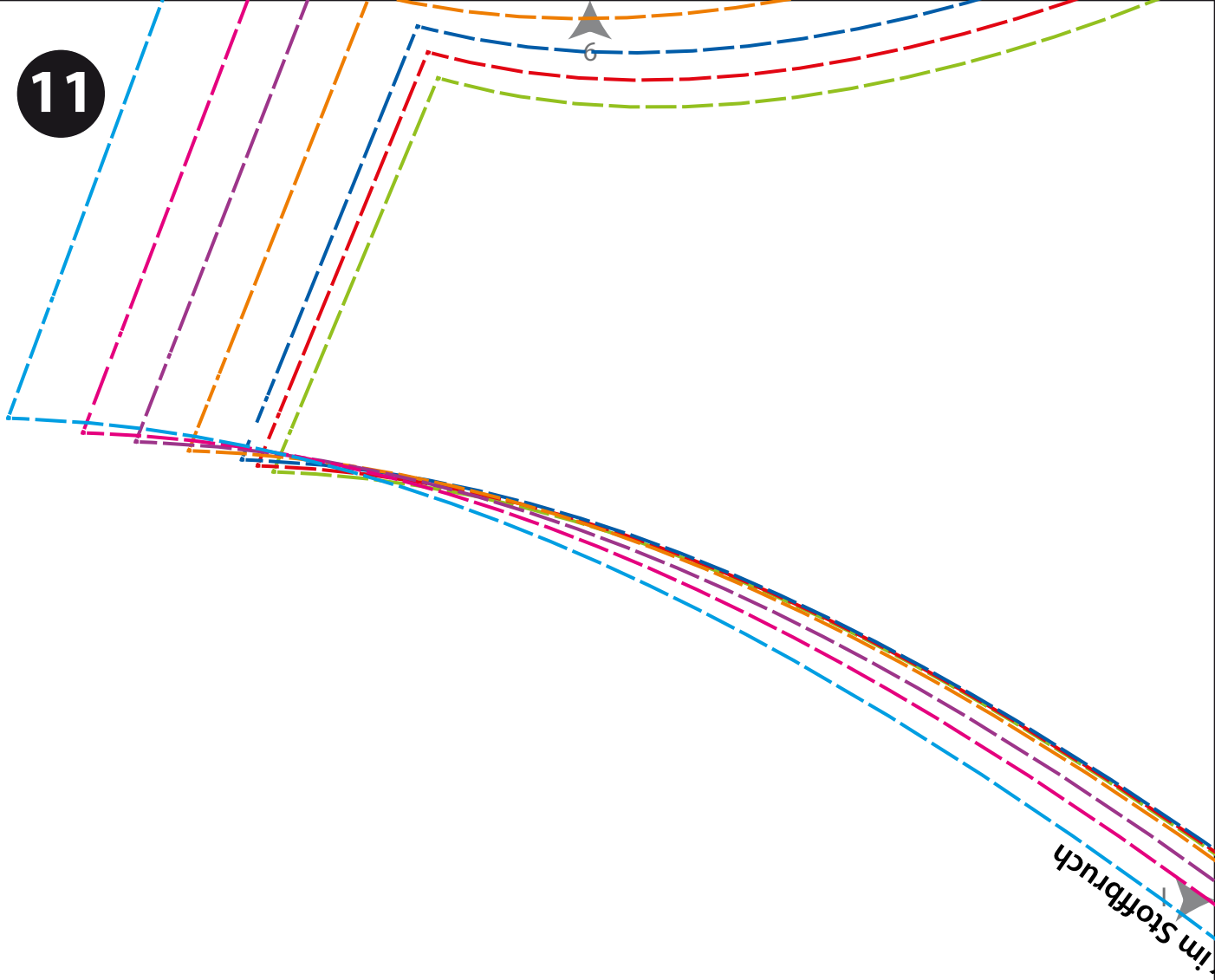




Maschenlauf



11



- Gr. 34
- Gr. 36
- Gr. 38
- Gr. 40
- Gr. 42
- Gr. 44
- Gr. 46

© frechverlag Stuttgart
Laura Wilhelm
Blusenshirts
ganz einfach nähen
Alle Modelle in den Größen 34-46
BEST.-NR. 6888

10 cm

Wichtig!
Messen Sie vor dem Zuschneiden
die Maße dieses Quadrats nach.
Sie müssen 10 cm x 10 cm betragen –
nur dann wurde der Schnitt
korrekt ausgedruckt!
Sollte das nicht der Fall sein,
überprüfen Sie bitte die Einstellungen
Ihres Druckers.

10 cm



13

8

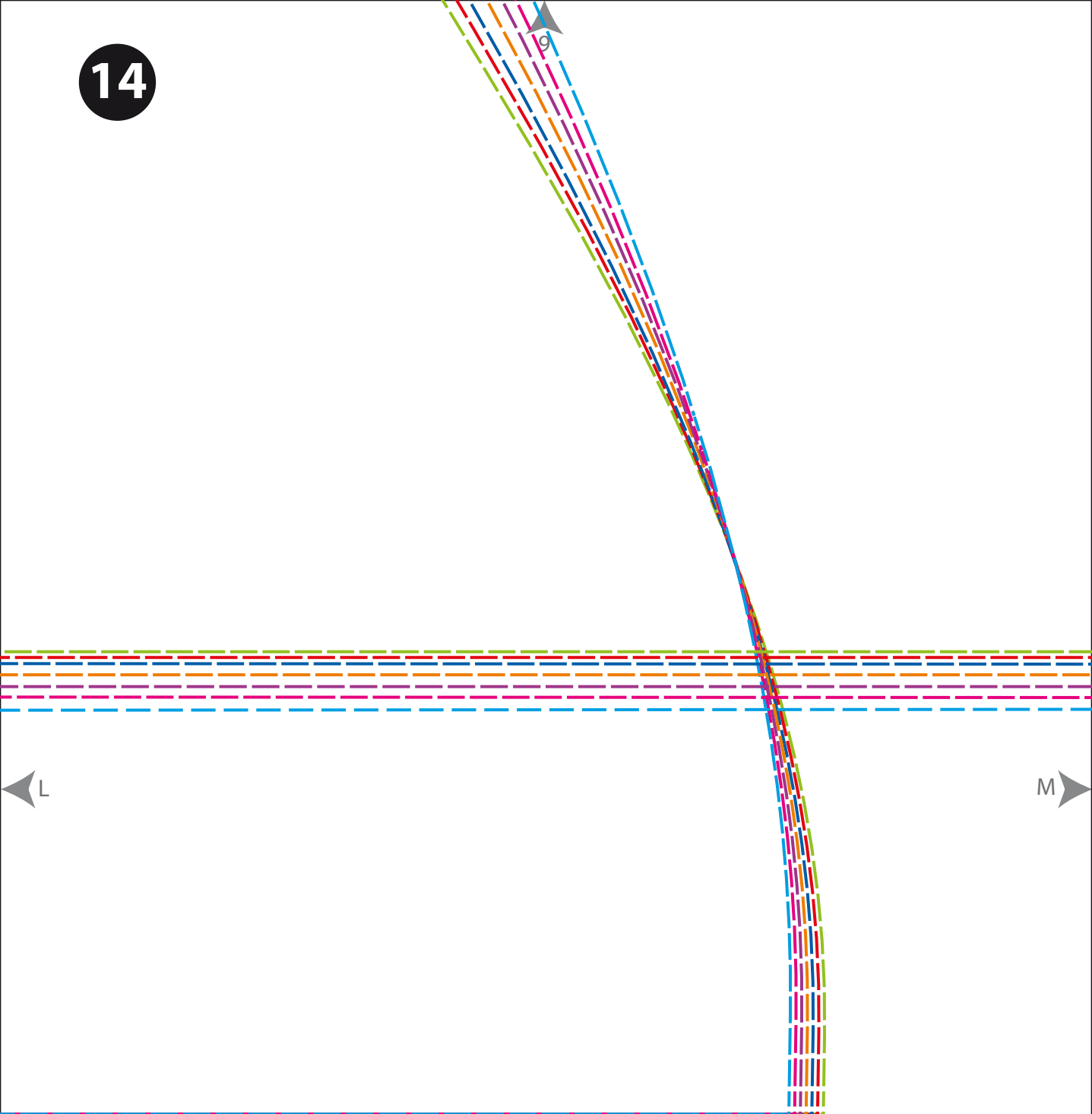


K

L

Vordere Mitte/Stoffbruch/Maschenlauf

14

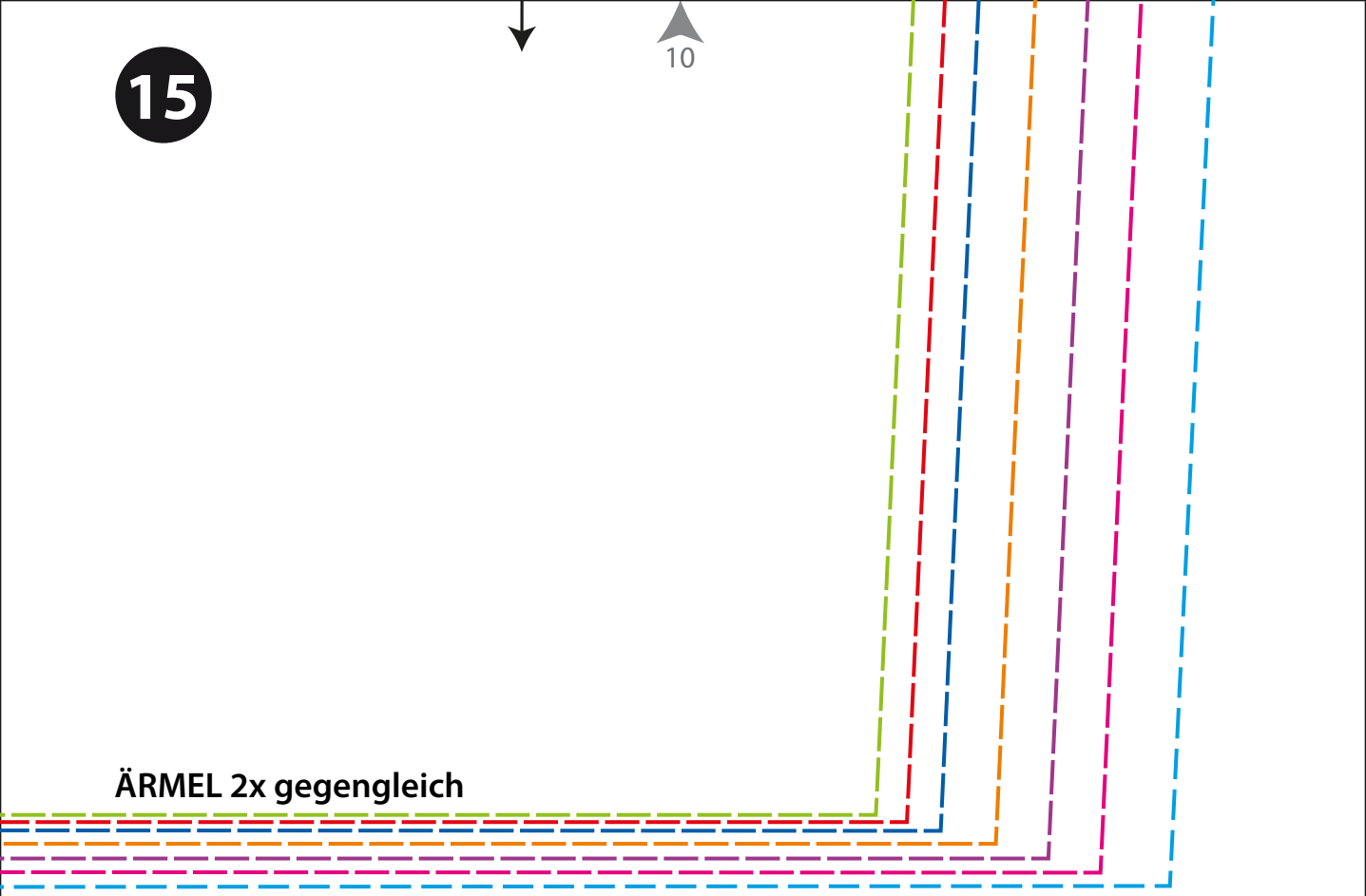


15



10

ÄRMEL 2x gegengleich



M